

定住促進住宅ローン

会津美里町

会津美里町へ定住をお考えの方へ **優遇金利**

3年固定：年	1.25%	基準金利(年2.35%)
5年固定：年	1.45%	基準金利(年2.65%)
10年固定：年	2.05%	基準金利(年3.25%)

(令和5年4月3日現在)

適用条件

- 会津地方以外から会津美里町へ定住される方
- 当金庫指定保証会社((一社)しんきん保証基金または全国保証(株))の保証を得られる方
- 団体信用生命保険にご加入できる方(保険料は当金庫が負担します)

住宅ローン優遇金利ご利用条件

次の①～⑩の項目のうち2項目以上該当し、かつ2項目中、1項目は下記①～⑥のいずれかを必須とさせていただきます。

いずれか必須

- ①お申込人の給与振込(毎月5万円以上)
- ②家族等の年金振込
- ③東北しんきんカード(VISAカード)の契約
- ④カードローンの契約(ニューきゃっする、ニューカードローン・職域カードローンのいずれか)
- ⑤しんきんグッドすまいる
- ⑥通帳アプリの契約
- ⑦公共料金の自動振替1項目以上
- ⑧エコ住宅
 - ①オール電化(給湯設備、調理設備、暖房設備のうち2項目以上)
 - ②太陽光発電住宅
- ⑨少子高齢化対策サポート(次のいずれかに該当)
 - ①子供を扶養
 - ②父母または祖父母との同居
- ⑩福島県が実施する住宅施策との連携(次のいずれかに該当)
 - ①住宅性能表示制度または住宅性能保証制度の利用
 - ②管内に本社を置く建築業者による県産木材50%以上使用
 - ③耐震診断を実施し基準を満たすリフォーム工事



詳しくは、各営業店窓口へお尋ねください。



あなたといっしょ、いい未来
会津信用金庫



定住促進住宅ローン

西会津町

西会津町へ定住をお考えの方へ

優遇金利

3年固定：年	1.25%	基準金利(年2.35%)
5年固定：年	1.45%	基準金利(年2.65%)
10年固定：年	2.05%	基準金利(年3.25%)

(令和5年4月3日現在)

適用条件

- 会津地方以外から西会津町へ定住される方
- 当金庫指定保証会社((一社)しんきん保証基金または全国保証(株))の保証を得られる方
- 団体信用生命保険にご加入できる方(保険料は当金庫が負担します)

住宅ローン優遇金利ご利用条件

次の①～⑩の項目のうち2項目以上該当し、かつ2項目中、1項目は下記①～⑥のいずれかを必須とさせていただきます。

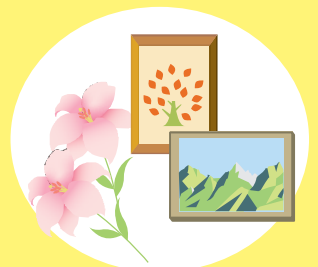
- ①お申込人の給与振込(毎月5万円以上)
- ②家族等の年金振込
- ③東北しんきんカード(VISAカード)の契約
- ④カードローンの契約(ニューきゃっする、ニューカードローン・職域カードローンのいずれか)
- ⑤しんきんグッドすまいる
- ⑥通帳アプリの契約
- ⑦公共料金の自動振替1項目以上
- ⑧エコ住宅
 - ①オール電化(給湯設備、調理設備、暖房設備のうち2項目以上)
 - ②太陽光発電住宅
- ⑨少子高齢化対策サポート(次のいずれかに該当)
 - ①子供を扶養
 - ②父母または祖父母との同居
- ⑩福島県が実施する住宅施策との連携(次のいずれかに該当)
 - ①住宅性能表示制度または住宅性能保証制度の利用
 - ②管内に本社を置く建築業者による県産木材50%以上使用
 - ③耐震診断を実施し基準を満たすリフォーム工事



詳しくは、各営業店窓口へお尋ねください。



あなたといっしょ、いい未来
会津信用金庫



定住促進住宅ローン

柳津町

柳津町へ定住をお考えの方へ

優遇金利

3年固定：年	1.25%	基準金利(年2.35%)
5年固定：年	1.45%	基準金利(年2.65%)
10年固定：年	2.05%	基準金利(年3.25%)

(令和5年4月3日現在)

適用条件

- 会津地方以外から柳津町へ定住される方
- 当金庫指定保証会社((一社)しんきん保証基金または全国保証(株))の保証を得られる方
- 団体信用生命保険にご加入できる方(保険料は当金庫が負担します)

住宅ローン優遇金利ご利用条件

次の①～⑩の項目のうち2項目以上該当し、かつ2項目中、1項目は下記①～⑥のいずれかを必須とさせていただきます。

いずれか必須

- ①お申込人の給与振込(毎月5万円以上)
- ②家族等の年金振込
- ③東北しんきんカード(VISAカード)の契約
- ④カードローンの契約(ニューきゃっする、ニューカードローン・職域カードローンのいずれか)
- ⑤しんきんグッドすまいる
- ⑥通帳アプリの契約
- ⑦公共料金の自動振替1項目以上
- ⑧エコ住宅
 - ①オール電化(給湯設備、調理設備、暖房設備のうち2項目以上)
 - ②太陽光発電住宅
- ⑨少子高齢化対策サポート(次のいずれかに該当)
 - ①子供を扶養
 - ②父母または祖父母との同居
- ⑩福島県が実施する住宅施策との連携(次のいずれかに該当)
 - ①住宅性能表示制度または住宅性能保証制度の利用
 - ②管内に本社を置く建築業者による県産木材50%以上使用
 - ③耐震診断を実施し基準を満たすリフォーム工事



詳しくは、各営業店窓口へお尋ねください。



あなたといっしょ、いい未来
会津信用金庫



定住促進住宅ローン

三島町

三島町へ定住をお考えの方へ

優遇金利

3年固定：年	1.25%	基準金利(年2.35%)
5年固定：年	1.45%	基準金利(年2.65%)
10年固定：年	2.05%	基準金利(年3.25%)

(令和5年4月3日現在)

適用条件

- 会津地方以外から三島町へ定住される方
- 当金庫指定保証会社((一社)しんきん保証基金または全国保証(株))の保証を得られる方
- 団体信用生命保険にご加入できる方(保険料は当金庫が負担します)

住宅ローン優遇金利ご利用条件

次の①～⑩の項目のうち2項目以上該当し、かつ2項目中、1項目は下記①～⑥のいずれかを必須とさせていただきます。

- ①お申込人の給与振込(毎月5万円以上)
- ②家族等の年金振込
- ③東北しんきんカード(VISAカード)の契約
- ④カードローンの契約(ニューきゃっする、ニューカードローン・職域カードローンのいずれか)
- ⑤しんきんグッドすまいる
- ⑥通帳アプリの契約
- ⑦公共料金の自動振替1項目以上
- ⑧エコ住宅
 - ①オール電化(給湯設備、調理設備、暖房設備のうち2項目以上)
 - ②太陽光発電住宅
- ⑨少子高齢化対策サポート(次のいずれかに該当)
 - ①子供を扶養
 - ②父母または祖父母との同居
- ⑩福島県が実施する住宅施策との連携(次のいずれかに該当)
 - ①住宅性能表示制度または住宅性能保証制度の利用
 - ②管内に本社を置く建築業者による県産木材50%以上使用
 - ③耐震診断を実施し基準を満たすリフォーム工事



詳しくは、各営業店窓口へお尋ねください。



あなたといっしょ、いい未来
会津信用金庫



定住促進住宅ローン

南会津町

南会津町へ定住をお考えの方へ **優遇金利**

3年固定：年	1.25%	基準金利(年2.35%)
5年固定：年	1.45%	基準金利(年2.65%)
10年固定：年	2.05%	基準金利(年3.25%)

(令和5年4月3日現在)

適用条件

- 会津地方以外から南会津町へ定住される方
- 当金庫指定保証会社((一社)しんきん保証基金または全国保証(株))の保証を得られる方
- 団体信用生命保険にご加入できる方(保険料は当金庫が負担します)

住宅ローン優遇金利ご利用条件

次の①～⑩の項目のうち2項目以上該当し、かつ2項目中、1項目は下記①～⑥のいずれかを必須とさせていただきます。

いずれか必須

- ①お申込人の給与振込(毎月5万円以上)
- ②家族等の年金振込
- ③東北しんきんカード(VISAカード)の契約
- ④カードローンの契約(ニューきゃっする、ニューカードローン・職域カードローンのいずれか)
- ⑤しんきんグッドすまいる
- ⑥通帳アプリの契約
- ⑦公共料金の自動振替1項目以上
- ⑧エコ住宅
 - ①オール電化(給湯設備、調理設備、暖房設備のうち2項目以上)
 - ②太陽光発電住宅
- ⑨少子高齢化対策サポート(次のいずれかに該当)
 - ①子供を扶養
 - ②父母または祖父母との同居
- ⑩福島県が実施する住宅施策との連携(次のいずれかに該当)
 - ①住宅性能表示制度または住宅性能保証制度の利用
 - ②管内に本社を置く建築業者による県産木材50%以上使用
 - ③耐震診断を実施し基準を満たすリノベーション



詳しくは、各営業店窓口へお尋ねください。



あなたといっしょ、いい未来
会津信用金庫

