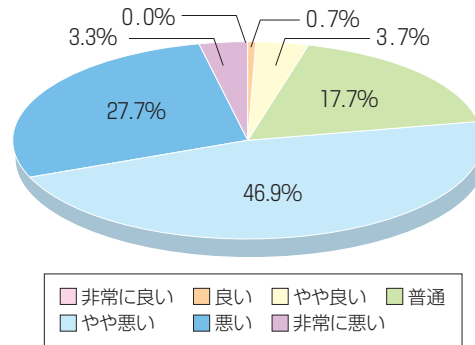


## 特別調査「平成24年の経営見通し」

問1

貴社では、平成24年の日本の景気をどのように見通していますか。次の中から1つ選んでお答えください。

1. 非常に良い
2. 良い
3. やや良い
4. 普通
5. やや悪い
6. 悪い
7. 非常に悪い

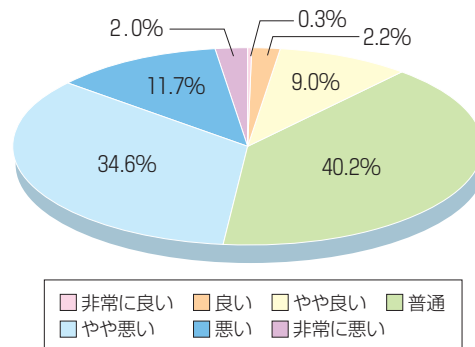


平成24年の日本の景気をどのように見通しているかについて、最も多い回答は、「やや悪い」46.9%、次いで、「悪い」、27.7%、「普通」17.7%、となり、「やや悪い」と「悪い」の両方の回答で全体の7割以上を占める結果となりました。

問2

貴社では、平成24年の自社の業況（景気）をどのように見通していますか。次の中から1つ選んでお答えください。

1. 非常に良い
2. 良い
3. やや良い
4. 普通
5. やや悪い
6. 悪い
7. 非常に悪い

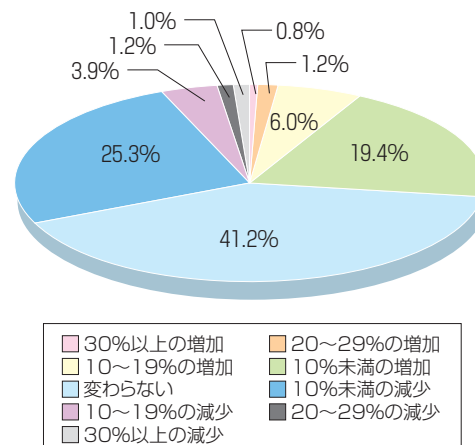


平成24年の自社の業況（景気）をどのように見通しているかについて、最も多い回答は「普通」40.2%、次いで「やや悪い」34.6%、「悪い」11.7%となり、「やや悪い」と「悪い」の両方の回答で全体のおよそ半数を占める結果となりました。

問3

平成24年において貴社の売上額の伸び率は、平成23年に比べておおよそどのくらいになると見通していますか。次の1の中から1つ選んでお答えください。

1. 30%以上の増加
2. 20～29%の増加
3. 10～19%の増加
4. 10%未満の増加
5. 変わらない
6. 10%未満の減少
7. 10～19%の減少
8. 20～29%の減少
9. 30%以上の減少

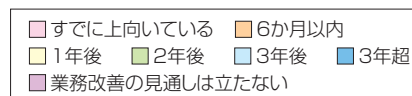
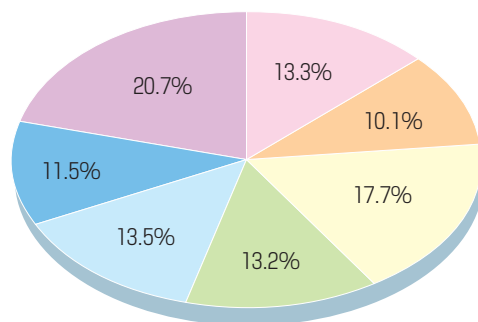


平成24年において貴社の売上額の伸び率（対平成23年度比）の見通しについて、最も多い回答は「変わらない」41.2%、次いで「10%未満の減少」25.3%、「10%未満の増加」19.4%という結果になりました。

問4

貴社では、自社の業況が上向き転換点はいつ頃になると見通していますか。次の中から1つ選んでお答えください。

1. すでに上向いている
2. 6か月以内
3. 1年後
4. 2年後
5. 3年後
6. 3年超
7. 業況改善の見通しは立たない

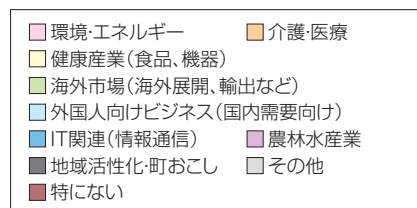
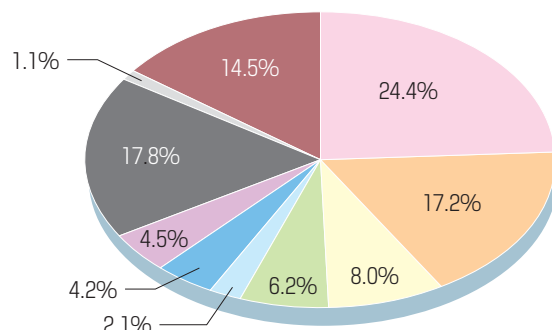


自社の業況が上向き転換点の時期について、最も多い回答は「業務の改善の見通しは立たない」20.7%、次いで「1年後」17.7%、「3年後」13.5%、「2年後」13.2%となり、業況が上向き転換点の時期は、「1年～3年後」の回答が全体の4割を占める結果となりました。

問5

貴社の事業展開（売上げ・収益の増加などに向けて）、今後の成長・拡大を期待したいのはどのような分野ですか。次の1～9の中から最大3つまでお答えください。なお、特になという方は0を選択してください。

1. 環境・エネルギー
2. 介護・医療
3. 健康産業（食品・機器など）
4. 海外市場（海外展開・輸出など）
5. 外国人向けビジネス（国内需要向け）
6. IT関連（情報通信）
7. 農林水産業
8. 地域活性化・町おこし
9. その他（ ）
0. 特にな



事業展開上（売上げ・収益の増加などに向けて）、今後の成長・拡大を期待したい分野について、最も多い回答は「環境・エネルギー」24.4%、次いで「地域活性化・町おこし」17.8%、「介護・医療」17.2%という結果となりました。