

## 1. 業況

当期D. Iは▲16.7、前期比10.7ポイントプラス(前年同期比10.2)と持ち直しました。

来期予想D. Iは▲17.6、当期比0.9ポイントマイナスと厳しさを増す見通しです。

## 2. 売上額

当期D. Iは▲9.3、前期比(前年同期比3.8)横ばいで推移しました。

来期予想D. Iは▲5.6、当期比3.7ポイントプラスと減少幅が縮小する見通しです。

## 4. 請負価格

当期D. Iは▲13.9、前期比11.1ポイントプラス(前年同期比10.2)と請負価格の下降幅が縮小しました。

来期予想D. Iは▲16.7、当期比2.8ポイントマイナスと請負価格の下降幅が拡大する見通しです。

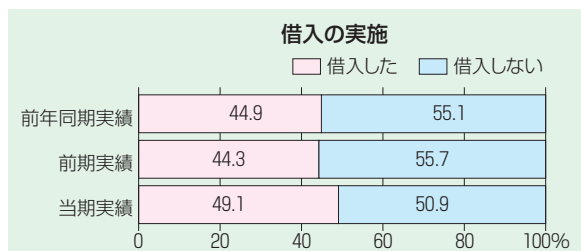
## 5. 材料価格

当期D. Iは14.8、前期比8.3ポイントマイナス(前年同期比14.8)と材料価格の上昇幅が縮小しました。

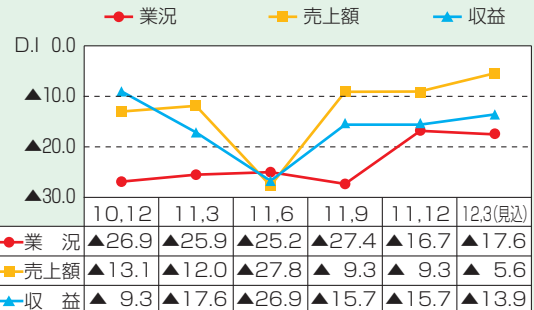
来期予想D. Iは4.6、当期比10.2ポイントマイナスと材料価格は上昇が弱まる見通しです。

## 6. 借入金の動き

前年同期実績(2010年10月~12月期)・前期実績(2011年7月~9月期)



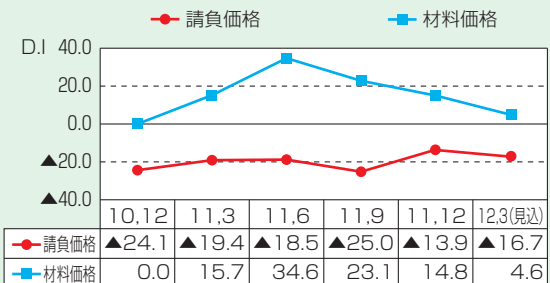
建設業の借入を実施した企業の割合は49.1%と前期比4.8ポイント増加、前年同期比4.2ポイント増加しました。



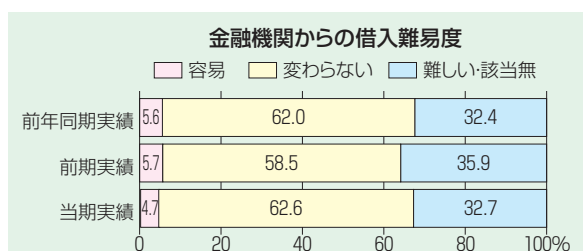
## 3. 収益

当期D. Iは▲15.7、前期比横ばいで(前年同期比▲6.4)推移しました。

来期予想D. Iは▲13.9、当期比1.8ポイントプラスと持ち直す見通しです。



## 7. 金融機関からの借入難易度



建設業の借入の難易度として容易と回答した企業の割合は4.7%と前期比1.0ポイント減少、前年同期比0.9ポイント減少しました。