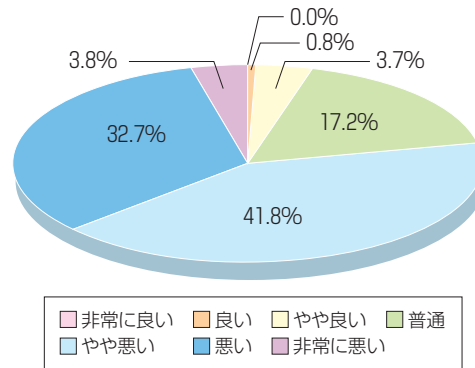


特別調査「平成25年の経営見通し」

問1

貴社では、平成25年の日本の景気をどのように見通していますか。
次の中から1つ選んでお答え下さい。

1. 非常に良い
2. 良い
3. やや良い
4. 普通
5. やや悪い
6. 悪い
7. 非常に悪い

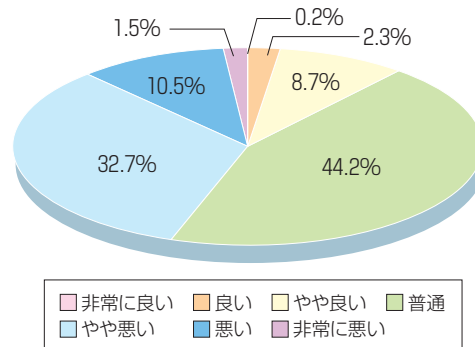


平成25年の日本の景気をどのように見通しているかについて、最も多い回答は「やや悪い」41.8%、次いで「悪い」、32.7%、「普通」17.2%という結果となりました。

問2

貴社では、平成25年の自社の業況（景気）をどのように見通していますか。
次の中から1つ選んでお答え下さい。

1. 非常に良い
2. 良い
3. やや良い
4. 普通
5. やや悪い
6. 悪い
7. 非常に悪い

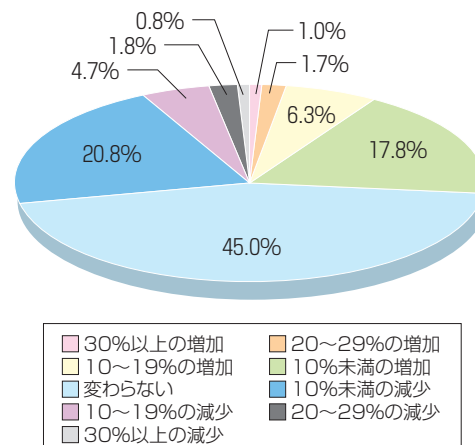


平成25年の自社の業況（景気）をどのように見通しているかについて、最も多い回答は「普通」44.2%、次いで「やや悪い」32.7%、「悪い」10.5%という結果となりました。

問3

平成25年において貴社の売上額の伸び率は、平成24年に比べておよそどのくらいになると見通していますか。次の中から1つ選んでお答え下さい。

1. 30%以上の増加
2. 20～29%の増加
3. 10～19%の増加
4. 10%未満の増加
5. 変わらない
6. 10%未満の減少
7. 10～19%の減少
8. 20～29%の減少
9. 30%以上の減少

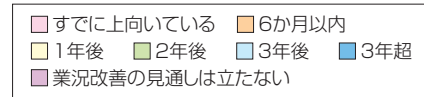
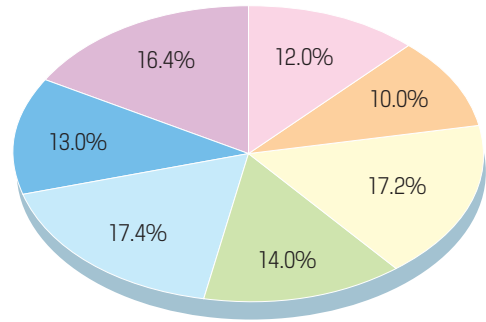


平成25年において貴社の売上額の伸び率（対平成24年度比）の見通しについて、最も多い回答は「変わらない」45.0%、次いで「10%未満の減少」20.8%、「10%未満の増加」17.8%という結果になりました。

問4

貴社では、自社の業況が上向き転換点をいつ頃になると見通していますか。次の中から1つ選んでお答え下さい。

1. すでに上向いている
2. 6か月以内
3. 1年後
4. 2年後
5. 3年後
6. 3年超
7. 業況改善の見通しは立たない

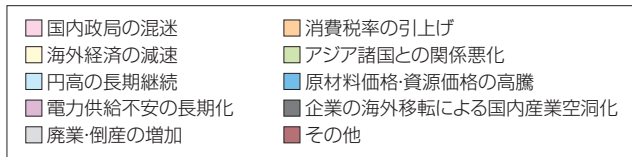
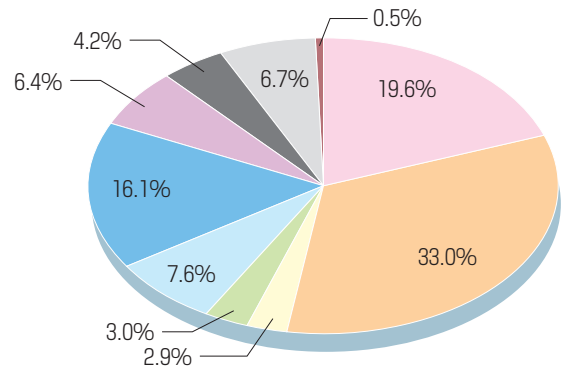


自社の業況が上向き転換点の時期について、最も多い回答は「3年後」17.4%、次いで「1年後」17.2%、「業況改善の見通しは立たない」16.4%、「2年後」14.0%という結果となりました。

問5

貴社では、平成25年以降を見通した場合、どのような経済的ないし社会的事象が経営に影響を及ぼすと考えますか。次の1~0の中から最大3つまでお答えください。

1. 国内政局の混迷
2. 消費税率の引上げ
3. 海外経済の減速
4. アジア諸国との関係悪化
5. 円高の長期継続
6. 原材料価格・資源価格の高騰
7. 電力供給不安の長期化
8. 企業の海外移転による国内産業空洞化
9. 廃業・倒産の増加
0. その他



平成25年以降を見通した場合、どのような経済的ないし社会的事象が経営に影響を及ぼすかについて、最も多い回答は「消費税率の引上げ」33.0%、次いで「国内政局の混迷」19.6%、「原材料価格・資源価格の高騰」16.1%という結果になりました。