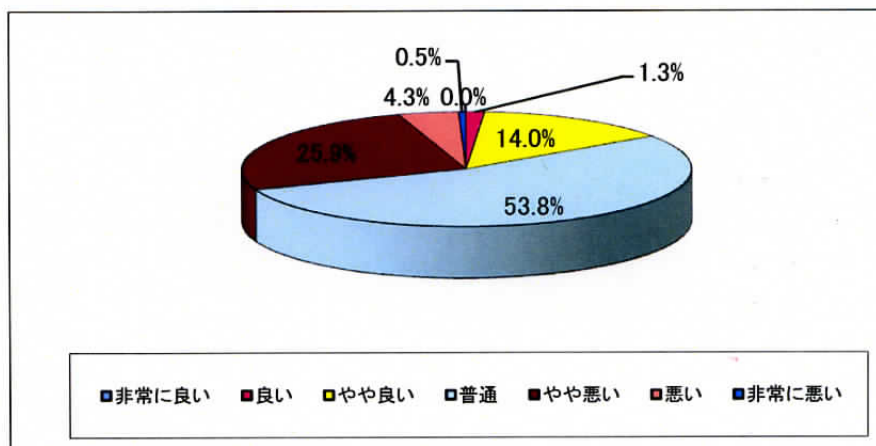


特別調査「2016年(平成28年)の経営見通し」

問1 貴社では、2016年の日本の景気をどのように見通していますか。次の中から1つ選んでお答え下さい。

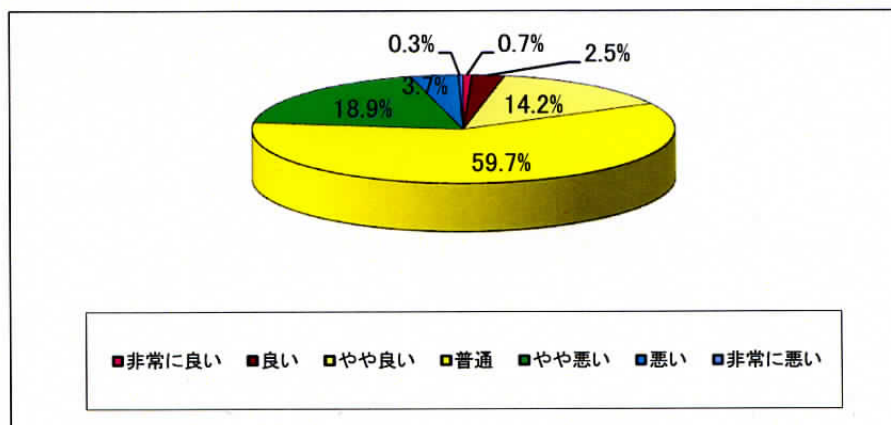
1. 非常に良い
2. 良い
3. やや良い
4. 普通
5. やや悪い
6. 悪い
7. 非常に悪い



2016年の日本の景気の見通しについて、最も多い回答は「普通」53.8%、次いで「やや悪い」25.9%という結果になりました。

問2 貴社では、2016年の自社の業況(景気)をどのように見通していますか。次の中から1つ選んでお答え下さい。

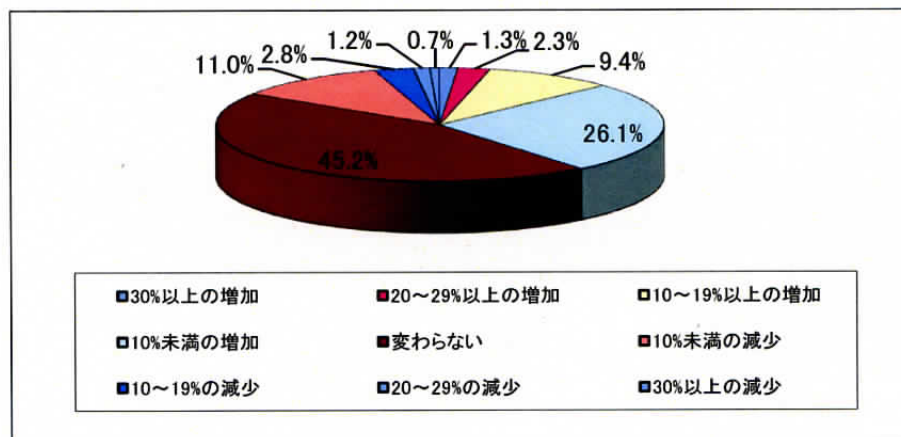
1. 非常に良い
2. 良い
3. やや良い
4. 普通
5. やや悪い
6. 悪い
7. 非常に悪い



2016年の自社の業況の見通しについて、最も多い回答は「普通」59.7%、次いで「やや悪い」18.9%という結果になりました。

問3 2016年において貴社の売上額の伸び率は、2015年に比べておおよそどのくらいになると見通していますか。次の中から1つ選んでお答え下さい。

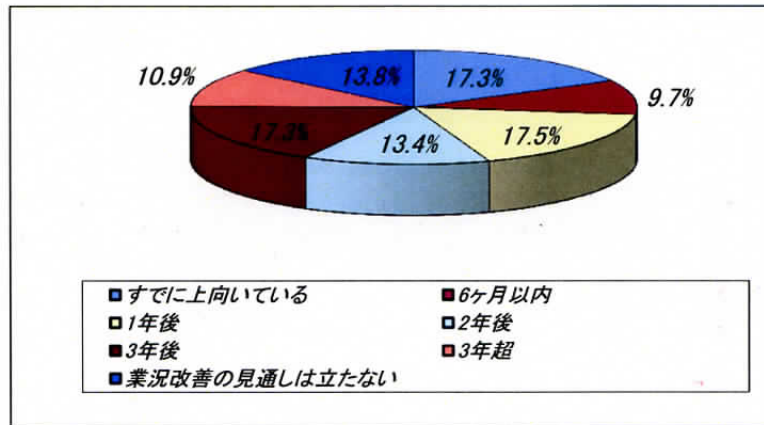
1. 30%以上の増加
2. 20~29%以上の増加
3. 10~19%以上の増加
4. 10%未満の増加
5. 変わらない
6. 10%未満の減少
7. 10~19%の減少
8. 20~29%の減少
9. 30%以上の減少



2015年と比較した2016年の売上額の伸び率について、最も多い回答は「変わらない」45.2%、次いで「10%未満の増加」26.1%という結果になりました。

問4 貴社では、自社の業況が上向き転換点をいつ頃になると見通していますか。次の中から1つ選んでお答え下さい。

1. すでに上向いている
2. 6ヶ月以内
3. 1年後
4. 2年後
5. 3年後
6. 3年超
7. 業況改善の見通しは立たない



自社の業況が上向き転換点の時期について、最も多い回答は「1年後」17.5%、次いで「すでに上向いている」「3年後」17.3%という結果になりました。

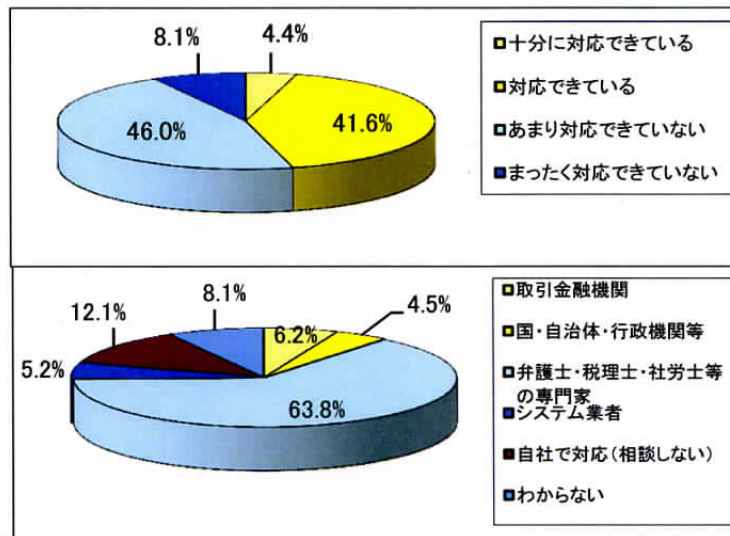
問5 2016年1月にマイナンバー制度は運用開始となりますが、貴社における同制度への対応度合いについて、1~4の中から1つ選んでお答え下さい。また、マイナンバー制度対応への準備にあたって、誰と相談しながら進めてきましたか、または進めていくつもりですか。5~10の中から1つ選んでお答え下さい。

(対応度合い)

1. 十分に対応できている
2. 対応できている
3. あまり対応できていない
4. まったく対応できていない

(相談相手)

5. 取引金融機関
6. 国・自治体・行政機関等
7. 弁護士・税理士・社労士等の専門家
8. システム業者
9. 自社で対応（相談しない）
10. わからない



マイナンバー制度への対応度合いについて、最も多い回答は「あまり対応できない」46.0%、次いで「対応できている」41.6%という結果になりました。また、マイナンバー制度対応への準備のための相談相手について、最も多い回答は「弁護士・税理士・社労士等の専門家」63.8%、次いで「自社で対応」12.1%という結果になりました。