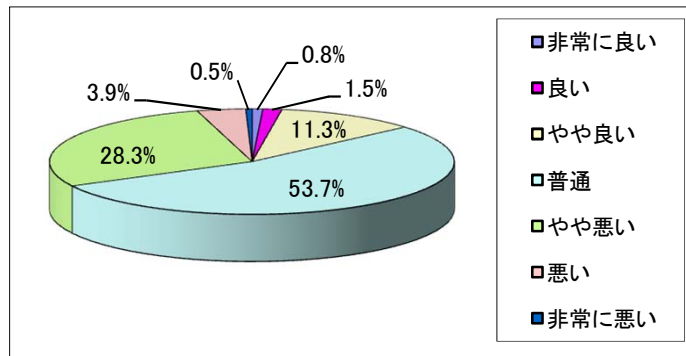


## 特別調査「2017年（平成29年）の経営見通し」

問1 貴社では、2017年の日本の景気をどのように見通していますか。次の中から1つ選んでお答え下さい。

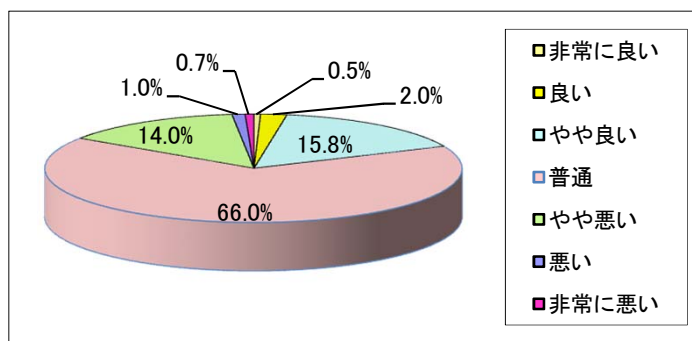
1. 非常に良い
2. 良い
3. やや良い
4. 普通
5. やや悪い
6. 悪い
7. 非常に悪い



2017年の日本の景気をどのように見通しているかについて、最も多い回答は「普通」53.7%、次いで「やや悪い」28.3%という結果となりました。

問2 貴社では、2017年の自社の業況（景気）をどのように見通していますか。次の中から1つ選んでお答え下さい。

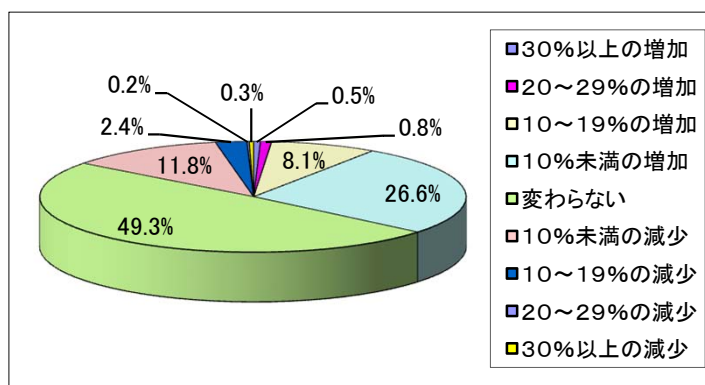
1. 非常に良い
2. 良い
3. やや良い
4. 普通
5. やや悪い
6. 悪い
7. 非常に悪い



2017年の自社の業況（景気）をどのように見通しているかについて、最も多い回答は「普通」66.0%、次いで「やや良い」15.8%という結果となりました。

問3 2017年において貴社の売上額の伸び率は、2016年に比べておよそどのくらいになると見通していますか。次の中から1つ選んでお答え下さい。

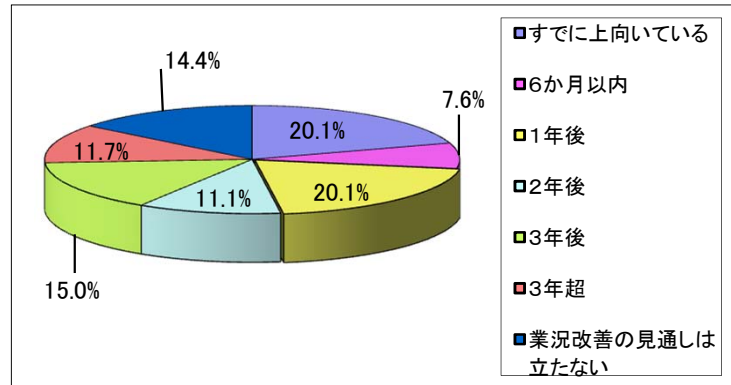
1. 30%以上の増加
2. 20～29%の増加
3. 10～19%の増加
4. 10%未満の増加
5. 変わらない
6. 10%未満の減少
7. 10～19%の減少
8. 20～29%の減少
9. 30%以上の減少



2017年における売上額伸び率が、2016年に比べておよそどのくらいになると見通しているかについて、最も多い回答は「変わらない」49.3%、次いで「10%未満の増加」26.6%という結果となりました。

問4 貴社では、自社の業況が上向き転換点をいつ頃になると見通していますか。次の中から1つ選んでお答え下さい。

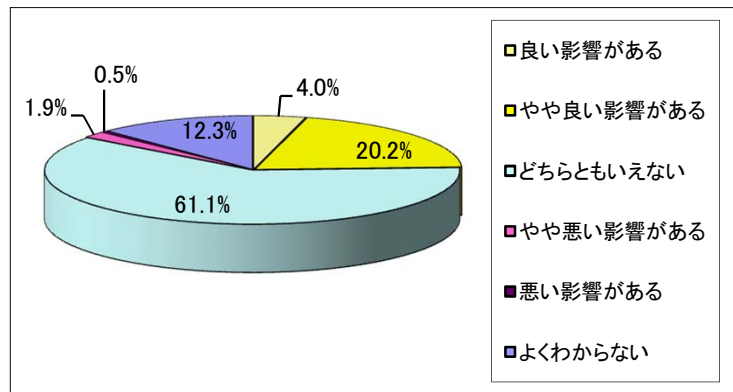
1. すでに上向いている
2. 6か月以内
3. 1年後
4. 2年後
5. 3年後
6. 3年超
7. 業況改善の見通しは立たない



自社の業況が上向き転換点をいつ頃になると見通しているかについて、最も多い回答は「すでに上向いている」・「1年後」20.1%、次いで「3年後」15.0%という結果となりました。

問5 日本銀行は、景気を押し上げる目的で、マイナス金利政策を実行しています。貴社では、経営上、どのような影響を受けていますか。以下の中から最も当てはまるものを1つ選んでお答えください。

1. 良い影響がある
2. やや良い影響がある
3. どちらともいえない
4. やや悪い影響がある
5. 悪い影響がある
6. よくわからない



経営上、マイナス金利政策の影響をどのように受けているかについて、最も多い回答は「どちらともいえない」61.1%、次いで「やや良い影響がある」20.2%という結果となりました。