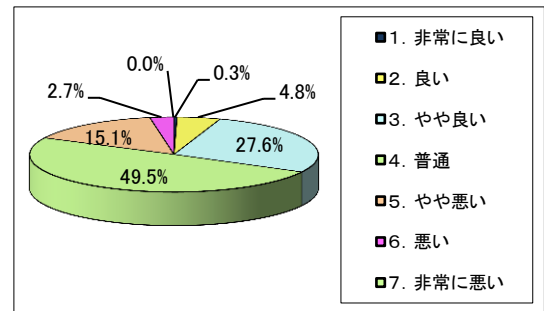


特別調査「2019年の経営見通し」

問1. 貴社では、2019年の日本の景気をどのように見通していますか。次の中から1つ選んでお答えください。

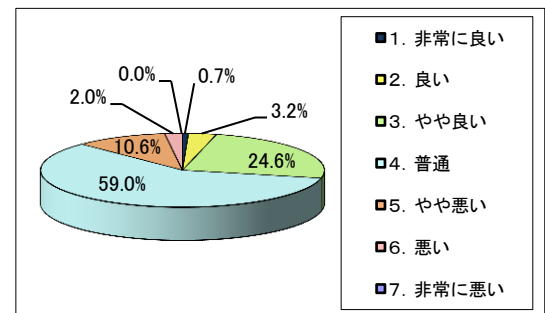
1. 非常に良い
2. 良い
3. やや良い
4. 普通
5. やや悪い
6. 悪い
7. 非常に悪い



2019年の日本の景気をどのように見通しているかについて、最も多い回答は「普通」49.5%、次いで「やや良い」27.6%という結果になりました。

問2. 貴社では、2019年の自社の業況（景気）をどのように見通していますか。次の中から1つ選んでお答えください。

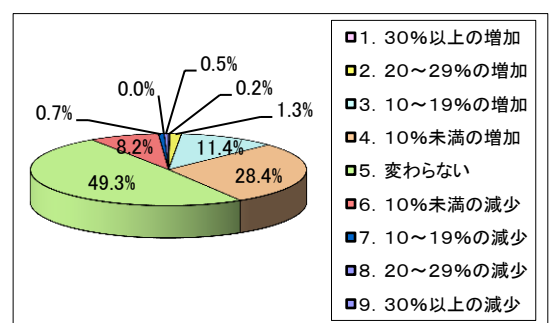
1. 非常に良い
2. 良い
3. やや良い
4. 普通
5. やや悪い
6. 悪い
7. 非常に悪い



2019年の自社の業況（景気）をどのように見通しているかについて、最も多い回答は「普通」59.0%、次いで「やや良い」24.6%という結果になりました。

問3. 2019年において貴社の売上額の伸び率は、2018年に比べておおよそどのくらいになると見通していますか。次の中から1つ選んでお答えください。

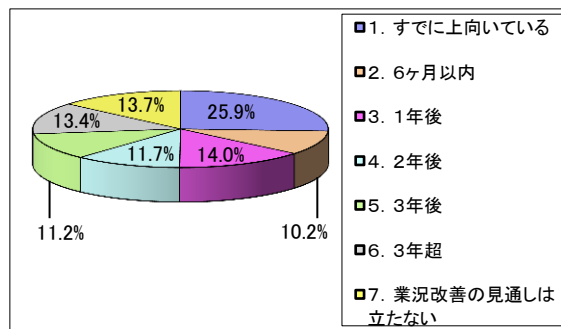
1. 30%以上の増加
2. 20～29%の増加
3. 10～19%の増加
4. 10%未満の増加
5. 変わらない
6. 10%未満の減少
7. 10～19%の減少
8. 20～29%の減少
9. 30%以上の減少



2019年における売上額の伸び率は、2018年に比べておおよそどのくらいになると見通しているかについて、最も多い回答は「変わらない」49.3%、次いで「10%未満の増加」28.4%という結果になりました。

問4. 貴社では、自社の業況が上向き転換点をいつ頃になると見通していますか。次の中から1つ選んでお答えください。

1. すでに上向いている
2. 6ヶ月以内
3. 1年後
4. 2年後
5. 3年後
6. 3年超
7. 業況改善の見通しは立たない



自社の業況が上向き転換点をいつ頃になると見通しているかについて、最も多い回答は「すでに上向いている」25.9%、次いで「1年後」14.0%という結果になりました。

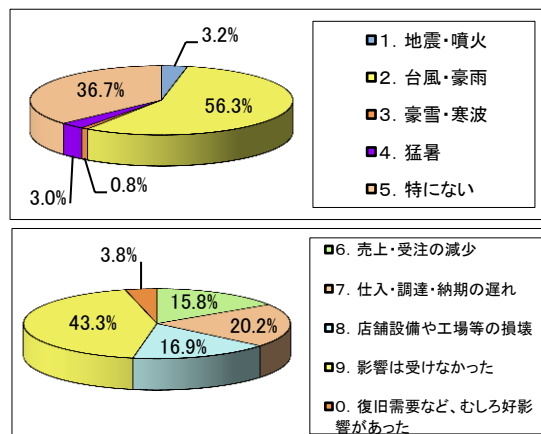
問5. 2018年は、地震や台風などの自然災害が相次いだほか、豪雪・寒波や豪雨、猛暑といった異常気象も各地で発生しました。2018年の貴社の経営について、最も影響を受けた自然災害や異常気象を1～5の中から1つ選んでお答えください。また、受けた影響について、最も当てはまるものを6～0の中から1つ選んでお答えください。

最も影響を受けた自然災害等

1. 地震・噴火
2. 台風・豪雨
3. 豪雪・寒波
4. 猛暑
5. 特にない

経営に受けた影響

6. 売上・受注の減少
7. 仕入・調達・納期の遅れ
8. 店舗設備や工場等の損壊
9. 影響は受けなかった
0. 復旧需要など、むしろ好影響があった



2018年の経営について、最も影響を受けた自然災害や異常気象は「台風・豪雨」56.3%、次いで「特にない」36.7%、また、受けた影響については「影響は受けなかった」43.3%、次いで「仕入・調達・納期の遅れ」20.2%という結果になりました。