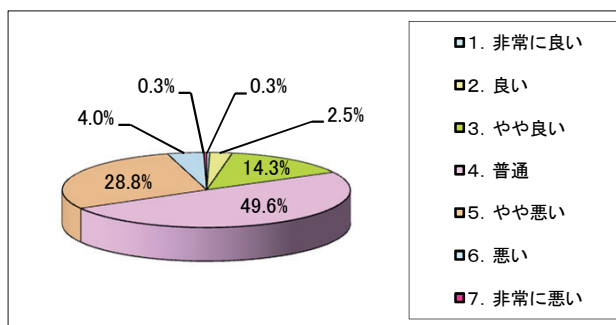


特別調査 「2020年（令和2年）の経営見通し」

問1 貴社では、2020年の日本の景気をどのように見通していますか。次の中から1つ選んでお答えください。

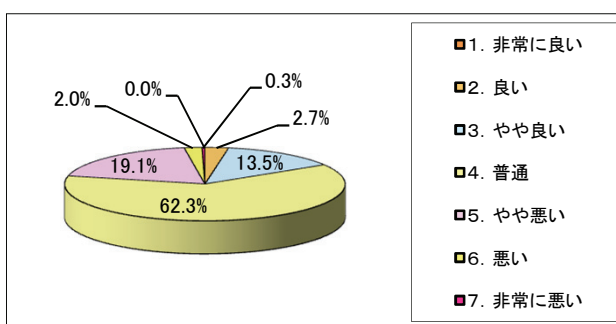
1. 非常に良い
2. 良い
3. やや良い
4. 普通
5. やや悪い
6. 悪い
7. 非常に悪い



2020年の日本の景気をどのように見通しているかについて、最も多い回答は「普通」49.6%、次いで「やや悪い」28.8%という結果になりました。

問2 貴社では、2020年の自社の業況（景気）をどのように見通していますか。次の中から1つ選んでお答えください。

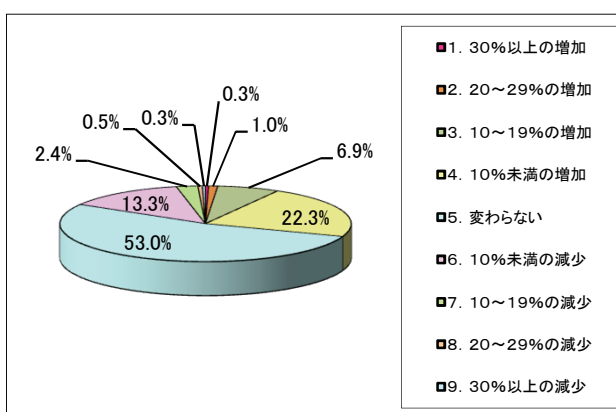
1. 非常に良い
2. 良い
3. やや良い
4. 普通
5. やや悪い
6. 悪い
7. 非常に悪い



2020年の自社の業況（景気）をどのように見通しているかについて、最も多い回答は「普通」62.3%、次いで「やや悪い」19.1%という結果になりました。

問3 2020年において貴社の売上額の伸び率は、2019年に比べておおよそどのくらいになると見通していますか。次の中から1つ選んでお答えください。

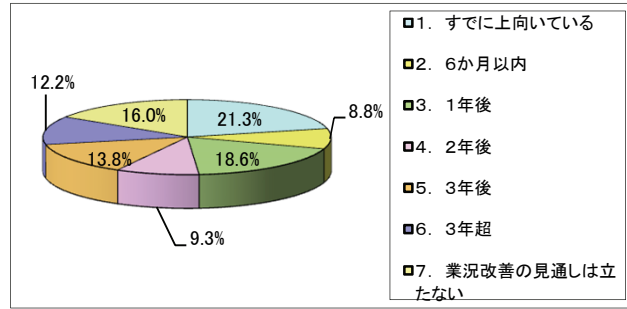
1. 30%以上の増加
2. 20～29%の増加
3. 10～19%の増加
4. 10%未満の増加
5. 変わらない
6. 10%未満の減少
7. 10～19%の減少
8. 20～29%の減少
9. 30%以上の減少



2020年において売上額の伸び率は2019年に比べておおよそどのくらいになると見通しているかについて、最も多い回答は「変わらない」53.0%、次いで「10%未満の増加」22.3%という結果になりました。

問4 貴社では、自社の業況が上向き転換点をいつ頃になると見通していますか。次の中から1つ選んでお答えください。

1. すでに上向いている
2. 6か月以内
3. 1年後
4. 2年後
5. 3年後
6. 3年超
7. 業況改善の見通しは立たない



自社の業況が上向き転換点をいつ頃になると見通しているかについて、最も多い回答は「すでに上向いている」21.3%、次いで「1年後」18.6%という結果になりました。

問5 10月以降の貴社の経営は、消費税率引上げ前の見通しと比べて、どのような影響を受けていますか。受けている影響とその理由について、最も当てはまるものを1つ選んでお答えください。

見通しより良い影響

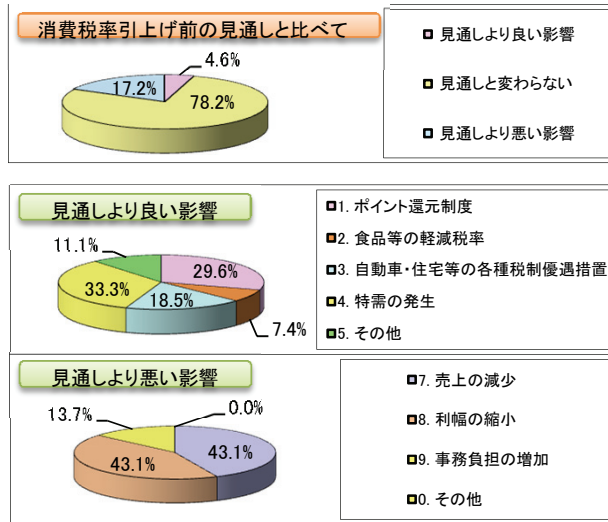
1. ポイント還元制度
2. 食品等の軽減税率
3. 自動車・住宅等の各種税制優遇措置
4. 特需の発生
5. その他

見通しと変わらない

6. 変わらない

見通しより悪い影響

7. 売上の減少
8. 利幅の縮小
9. 事務負担の増加
0. その他



10月以降の経営は、消費税率引上げ前の見通しと比べて、どのような影響を受けているかについて、最も多い回答は「見通しと変わらない」78.2%、次いで「見通しより悪い影響」17.2%という結果になりました。『見通しより良い影響』について、最も多い回答は「特需の発生」33.3%、次いで「ポイント還元制度」29.6%、『見通しより悪い影響』について、最も多い回答は「売上の減少」「利幅の縮小」各43.1%、次いで「事務負担の増加」13.7%という結果になりました。