

中栄ねんきん友の会 第64回親睦旅行

仙台の奥座敷 秋保温泉 創業400年の老舗旅館「岩沼屋」

日本三景の松島と設立50周年を迎えた ニッカウヰスキー仙台工場

ご旅行概要

■ご旅行実施日:2019年11月6日(水)~7日(木)

■ご旅行代金:大人お一人様**29,800円**(消費税等諸税含みます)

ご旅行代金に含まれるもの

貸切バス代、宿泊代、食事代(朝食1回、昼食2回、夕食1回)、入場料有料道路代、駐車料、バス乗務員経費、夕食時ビール又はお酒又はジュース1本付、その他団体行動中の諸費用

ご利用旅館 **秋保温泉 岩沼屋** TEL.022-398-2011

〒982-0241 宮城県仙台市太白区秋保町湯元字薬師107

- ①旅行募集人員:180名(定員になり次第締切となります)
- ②バスの座席は各店混乗となりますので、ご了承ください。
- ③**申込締切日:2019年10月15日(火)**※旅行参加申込書は裏面をご覧ください。

上記の代金は、1室4名様以上のご利用代金となります。

※2~3名様にて1部屋をご希望の場合はその旨をお申し出ください。

リクエストにて承ります。満室でご用意できない場合もございますのでご了承ください。

1室2名利用の追加代金は、お一人様4,000円(税込)

1室3名利用の追加代金は、お一人様1,500円(税込)

※健康保険証又はコピーをお持ちください。

■取消料について

取消日	旅行開始日前日から起算してさかのぼって			前日	当日	旅行開始後又は無連絡不参加
	21日前	20~8日前	7~2日前			
料率	0%	20%	30%	40%	50%	100%



秋保温泉 岩沼屋
創業400年の老舗旅館。日本庭園を眺められる露天風呂では開放的な気分を楽しめます。
一膳一膳真心を込めたおもてなしの和食会席をお楽しみください。



ニッカウヰスキー仙台工場

緑豊かな自然景観をそのまま活かした工場内には、蒸溜棟や乾燥棟、赤煉瓦の貯蔵庫などがございます。見学の後に無料で試飲コーナーもご用意しています。

日本三景 松島

日本三景で知られる松島はリアス式海岸が美しく、大小260もの島が浮かぶ人気の観光地で、高台から眺める松島湾の景色は青と緑のコントラストが美しくとても綺麗です。



※写真は全てイメージです。

画像提供:(一社)松島観光協会

企画協力

中栄信用金庫

中栄ねんきん友の会 事務局
〒257-0036 秦野市元町1-7
TEL.0463-81-1852

旅行企画・実施・お申込み・お問い合わせ

名鉄観光サービス(株)小田原支店
小田原市栄町1-6-1(小田原第一生命ビル6階)
TEL.0465-23-3238 担当:木村
営業時間/月~金9:30~17:30(土・日・祝祭日休み)

旅行行程 1日目 2019年11月6日(水)

各支店 6:30~7:00発

↓圏央道

狭山PA(休憩)

↓東北道

上河内SA(休憩)

↓

安達太良SA(休憩)

↓

白石温麺茶屋(昼食)

12:15着-13:05発

↓東北道・仙台南/
東部道・三陸道

日本三景 松島

(瑞巖寺・五大堂など見学)

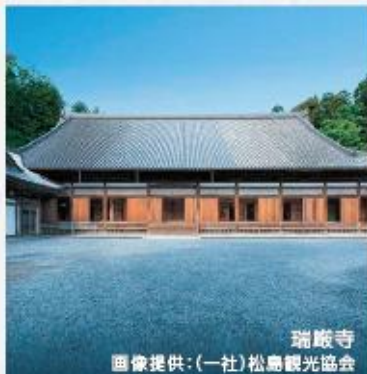
14:10着-15:30発

↓三陸道・仙台東部/南部道

仙台の奥座敷 秋保温泉(宿泊)

16:30頃着

※道路・天候及び各関係機関の都合により行程・見学順路ならびに出発・到着時間が変更になる場合がございますので、予めご了承ください。



瑞巖寺
画像提供:(一社)松島観光協会



五大堂
画像提供:(一社)松島観光協会



岩沼屋

旅行行程 2日目 2019年11月7日(木)

ホテル 8:00発

↓

秋保大滝

(幅6m落差55mの滝で
日本三名瀑の一つ)

8:20着-8:50発

↓

ニッカウヰスキー仙台工場

(工場見学・試飲など)

9:20着-10:45発

↓

青葉城跡

(仙台のシンボル伊達政宗公像)
仙台市内一望

11:15着-12:00発

↓

伊達の牛たん本舗

(名物の牛たんの昼食)
お買い物

12:30着-13:30発

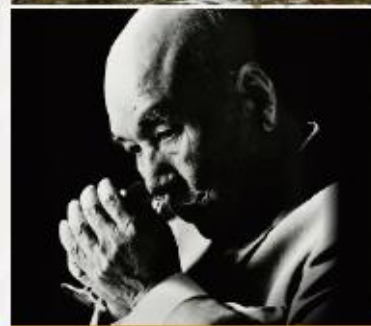
↓仙台南部道・東北道

途中3回休憩

↓

各支店

20:00~20:30頃着予定



日本のウイスキーの父 竹鶴政孝



※写真は全てイメージです。