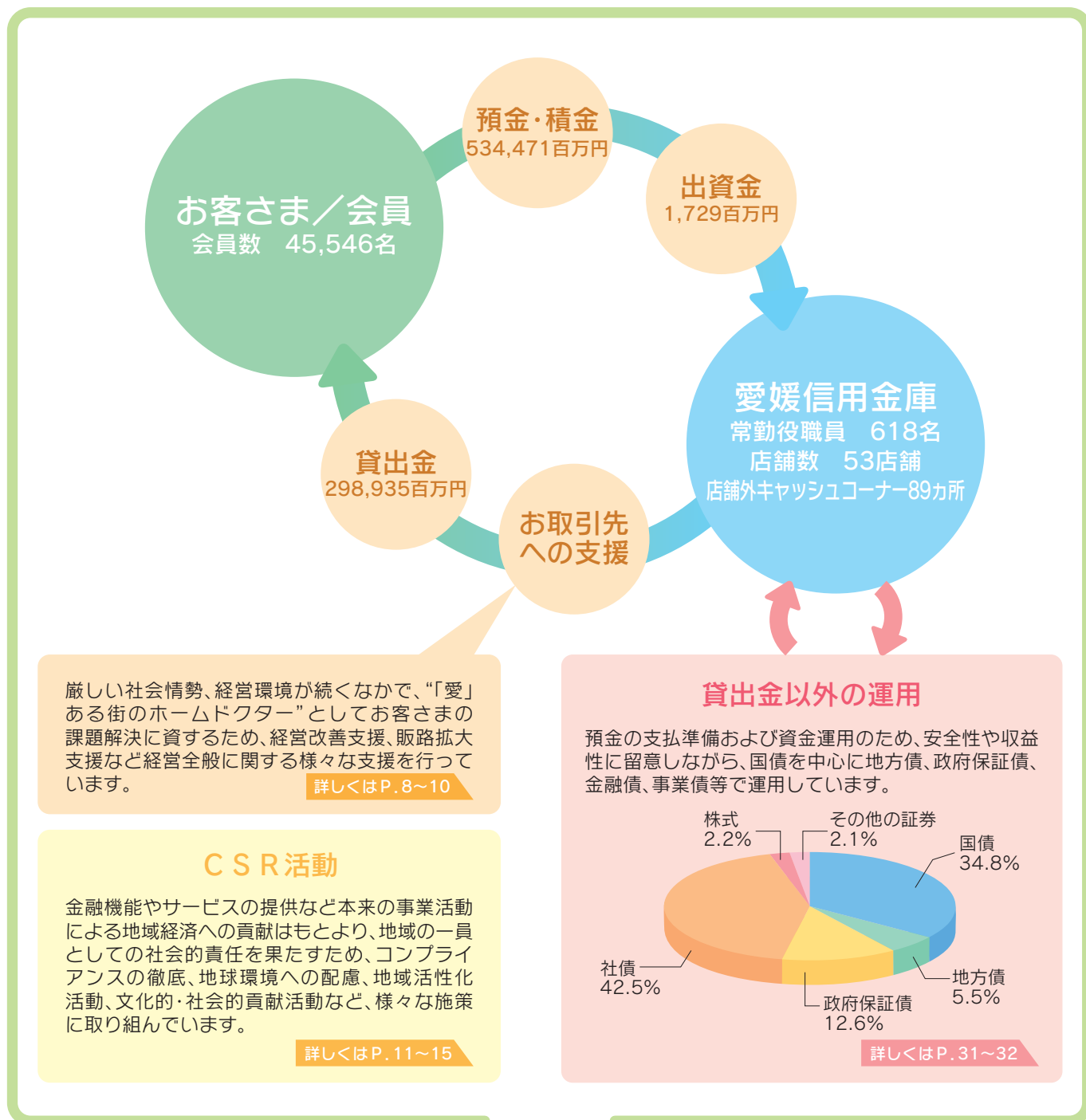


愛媛信用金庫と地域社会

愛媛信用金庫は、地域の皆さまが会員となって、お互いに助け合い、お互いに発展していくことを共通の理念として運営されている相互扶助型の金融機関です。愛媛県全域を営業地区とし、県下各地に本支店を設置しています。

地域のお客さまへ様々な金融商品、金融サービスを提供し、事業や生活の繁栄のためにお手伝いをする事で強い絆とネットワークを形成し、地域経済の持続的発展に貢献できるよう努めています。また、地域社会の一員として、文化・環境・教育といった面も視野に入れ、広く地域社会の活性化に資するための活動を積極的に展開しています。



地域社会の活性化と持続的な発展

(計数はすべて平成21年3月末現在で記載しています。)