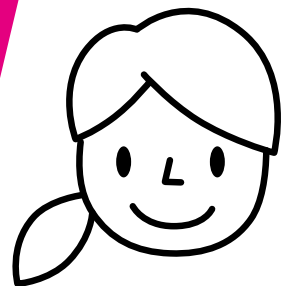


ふくしん定期積金

ためっぺ!



人生の色々なシーンで必要になるお金。

ふくしん定期積金「ためっぺ!」は、

一定金額を一定の日に一定期間積みたてて、無理のない範囲で貯蓄ができます。

しっかりと着実に貯めたい方にピッタリの定期積金です。

安心
を貯めよう!

事業の拡張資金



教育資金



住宅の新築
増改築資金



結婚資金



0.02%上乗せで

契約期間**3年以上**の場合 年利 **0.05%**

0.05%上乗せで

契約期間**5年以上**の場合 年利 **0.08%**

1口 10,000円以上

毎月1回お積み立て / 2ヶ月1回お積み立て
さらに

毎月1回お積み立て+

年2回の指定月に増額してお積み立て
することもできます。

2011年10月20日現在

お問合せ

◆TEL 0120-201-219

◆最寄りの当金庫窓口へ

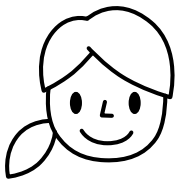
受付 平日9:00~17:00(12/31~1/3除く)

福島信用金庫

検索

—暮らしのとなりに、いつも ふくしん—

福島信用金庫



ライフイベントで見る

こんな時、おカネはこれだけ必要です。

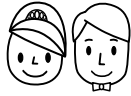
生活していく上での色々なライフイベント。いつ・どのくらいのお金が必要なのかの目安を表にしました。将来設計に欠かせないお金の問題を、じっくり考えてみましょう。

20代~30代

30代~40代

40代~60代

結婚



結婚費用

平均 423.1 万円

新生活準備費用

平均 110.1 万円

(株) リクルート『ゼクシィ結婚トレンド調査 2010』『ゼクシィ新生活準備調査 2010』

出産・教育

出産費用

平均 47.4 万円

『厚生労働省の実態調査』2010.8

教育費用(年額平均)

幼稚園	公立	23.0 万円	私立	54.1 万円
小学校	公立	30.8 万円	私立	139.3 万円
中学校	公立	48.0 万円	私立	123.6 万円
高校	公立	51.6 万円	私立	98.1 万円
大学	公立	104.9 万円	私立	159.1 万円

幼稚園~高校：文部科学省『子どもの学習費調査』平成 20 年度
大学：(株) 日本政策金融公庫『教育費負担の実態調査(勤務者世帯)』平成 20 年度

住宅取得

住宅(新築)

福島県平均 2,647 万円

(独) 住宅金融支援機構『フラット 35 利用者調査』平成 21 年度

60代~

セカンドライフ

厚生年金モデル支給額

23.3 万円

厚生労働省モデル世帯 平成 22 年度

退職金

平均 2,026.0 万円

(大卒・勤続 20 年以上・45 歳以上)
厚生労働省『平成 20 年就業条件総合調査』

老後生活費用(月額)

ゆとりある生活費

36.6 万円

(財) 生命保険文化センター
平成 22 年度『生活保障に関する調査』

子どもの結婚費用援助

平均 193.2 万円

(株) リクルート『ゼクシィ結婚トレンド調査 2010』

住宅リフォーム費用

平均 320.0 万円

国土交通省『住宅市場動向調査』平成 21 年度

医療費(年額平均)

70 歳未満 16.8 万円

70 歳以上 77.6 万円

75 歳以上 88.2 万円

厚生労働省『医療費の動向』平成 21 年度

親の介護費用(月額平均)

介護予防サービス 4.0 万円

介護サービス 18.8 万円

厚生労働省『介護給付費実態調査月報』平成 22 年 4 月審査分

葬儀費用

平均 199.9 万円

(財) 日本消費者協会『葬儀費用についての調査』平成 22 年 10 月

ためっぺ!で貯める!
人生の目標設計図

目標額を書き込み、ライフプランにご活用ください。

目標額

万円

そのために

歳までに

万円 ためっぺ!

目標まであと何年?

1 年当たり

毎月

ボーナス

万円

÷

年

万円

万円

× 12ヶ月 +

万円