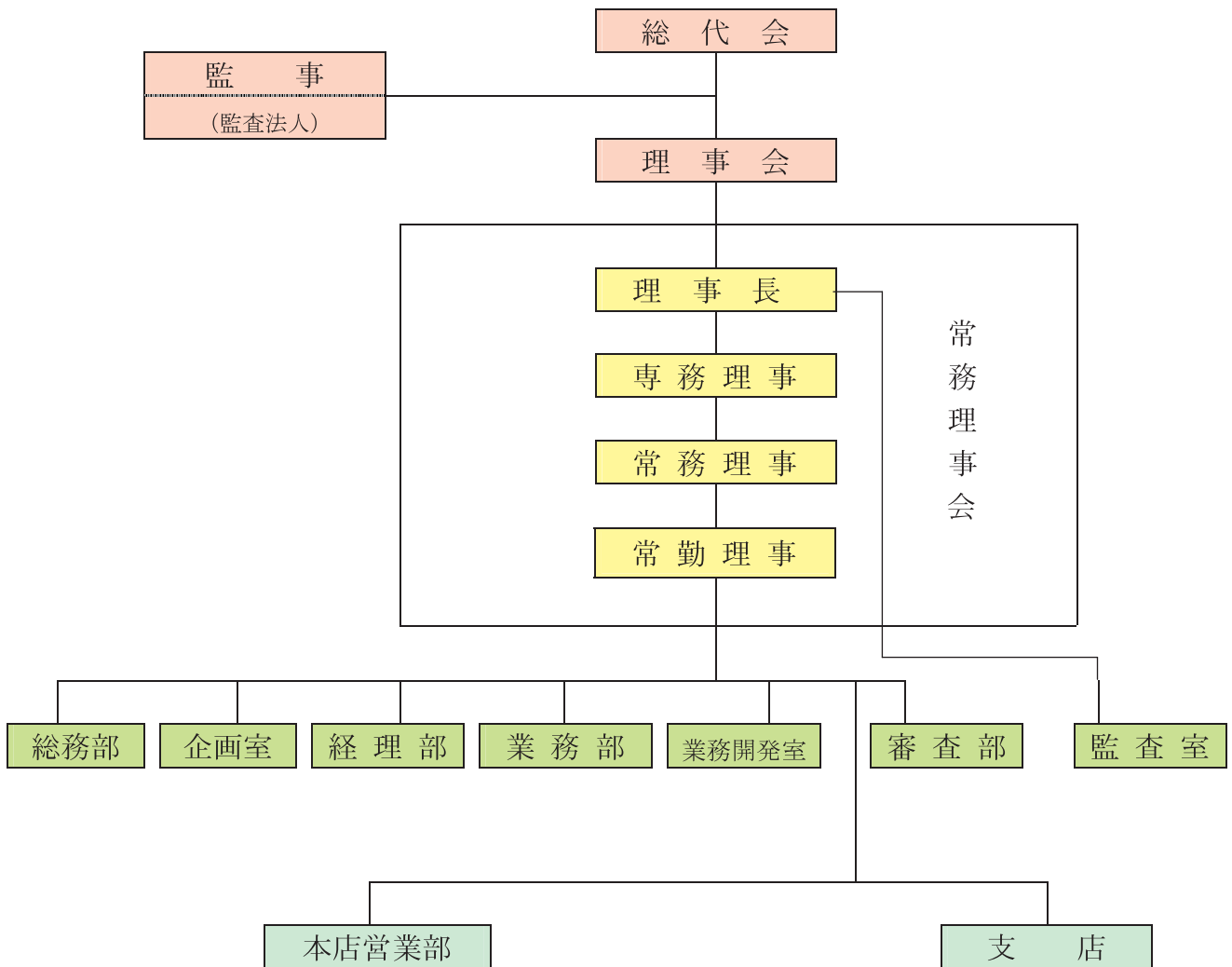


組 織

組 織 機 構 図

(平成19年6月末現在)



当 金 庫 の 役 員

理事長	五内川 信吾	理事 (非常勤)	菊池 忠七
専務理事	鎌田 忍	理事 (非常勤)	宮澤 啓祐
常務理事	似内 繁夫	理事 (非常勤)	川村 祐基
理事 (常勤)	柏田 基嗣	理事 (非常勤)	佐藤 栄造
理事 (常勤)	伊藤 和郎	理事 (非常勤)	伊藤 明子
理事 (常勤)	漆沢 俊明	監事 (常勤)	山里 守
		監事 (非常勤)	佐々木 睦郎
		監事 (非常勤)	瀬川 勝治