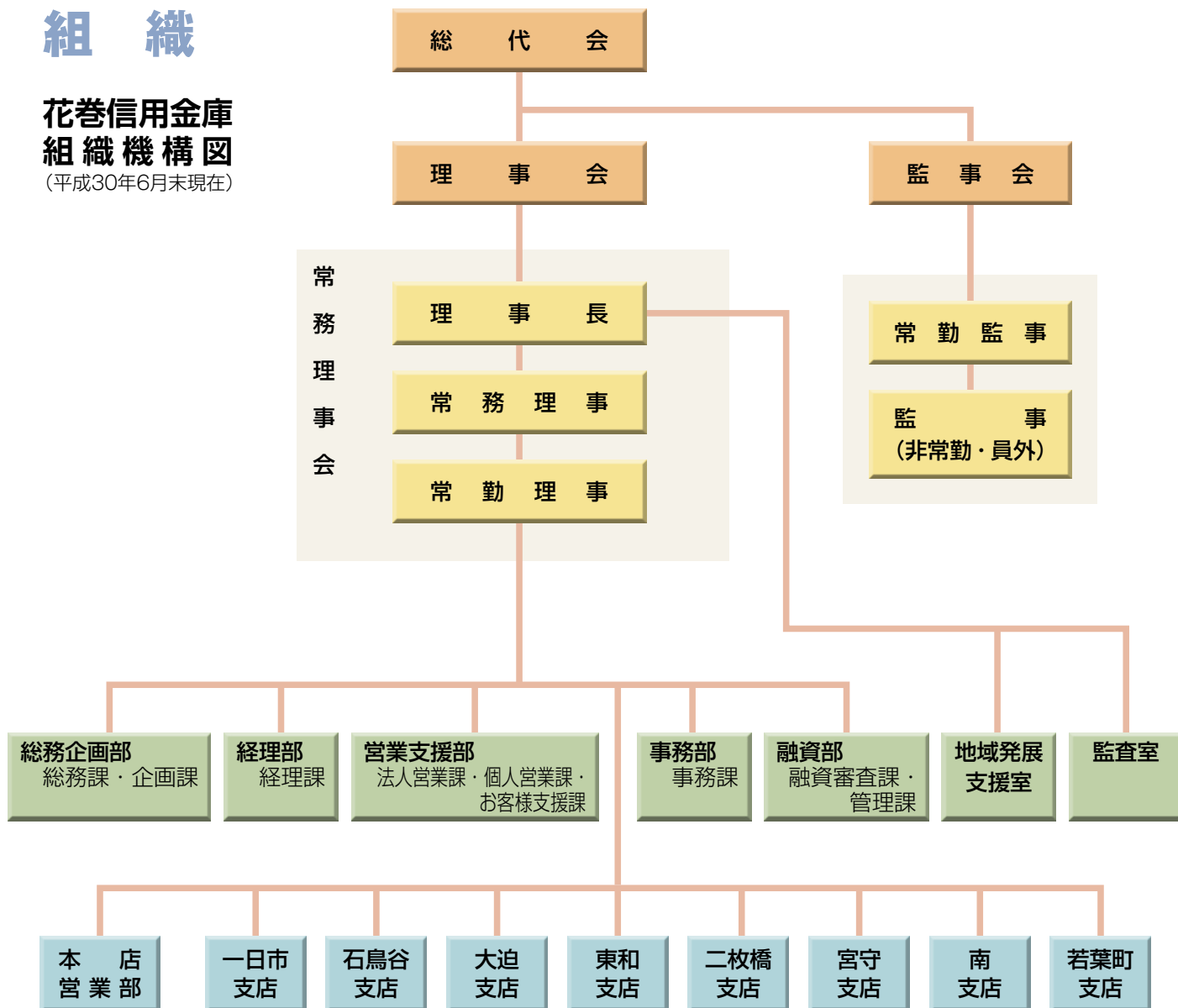


組 織

花巻信用金庫 組織機構図

(平成30年6月末現在)



当金庫の役員

(平成30年6月末現在)

理 事 長(代表理事)	漆 沢 俊 明	常 勤 監 事	佐 藤 和 久
常 務 理 事(代表理事)	富 沢 良 一	非 常 勤 監 事	齋 藤 節 雄 ^(※2)
常 務 理 事(代表理事)	富 山 剛	非 常 勤 監 事	佐 々 木 博
常 勤 理 事	赤 沼 孝 雄		
常 勤 理 事	戸 来 昭 浩		
常 勤 理 事	太 田 敬		
非 常 勤 理 事	宮 澤 啓 祐 ^(※1)		
非 常 勤 理 事	伊 藤 明 子 ^(※1)		
非 常 勤 理 事	奥 山 隆 ^(※1)		
非 常 勤 理 事	後 藤 昭 陸 ^(※1)		

※1 理事 宮澤啓祐・伊藤明子・奥山 隆・後藤昭陸は、信用金庫業界の「総代会の機能向上策等に関する業界申し合わせ」に基づく職員外理事です。

※2 監事 齋藤節雄は、信用金庫法第32条第5項に定める員外監事です。