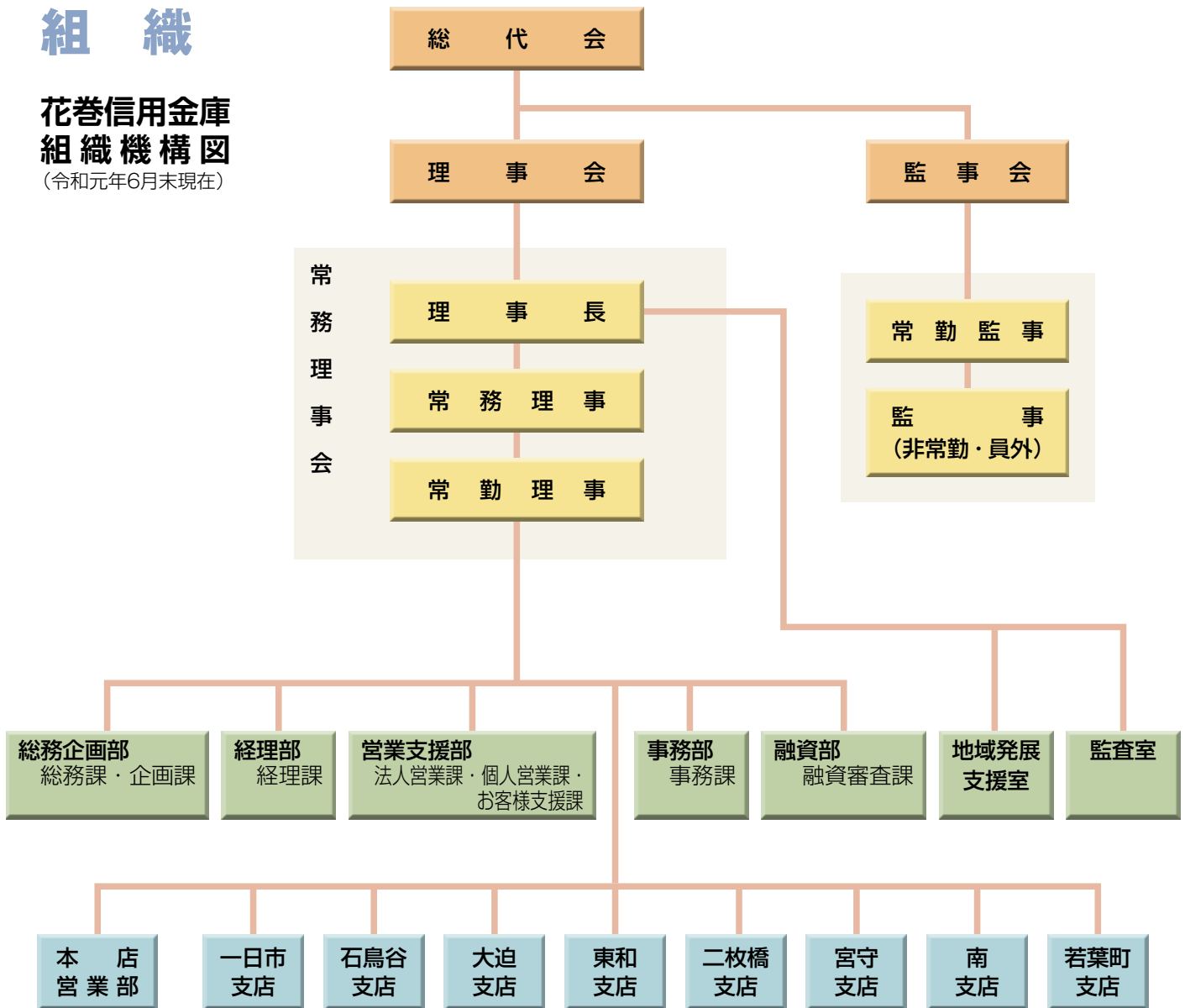


# 組織

## 花巻信用金庫 組織機構図

(令和元年6月末現在)



## 当金庫の役員

(令和元年6月末現在)

理事長(代表理事)	漆 沢 俊 明	常勤監事	富 沢 良 一
常務理事(代表理事)	富 山 剛	非常勤監事	佐 藤 和 久
常勤理事	赤 沼 孝 雄	非常勤監事	齋 藤 節 雄 <sup>(※2)</sup>
常勤理事	戸 来 昭 浩		
常勤理事	太 田 敬		
常勤理事	藤 田 直 之		
非常勤理事	伊 藤 明 子 <sup>(※1)</sup>		
非常勤理事	奥 山 隆 <sup>(※1)</sup>		
非常勤理事	後 藤 昭 陸 <sup>(※1)</sup>		
非常勤理事	佐 々 木 博 <sup>(※1)</sup>		
非常勤理事	宮 澤 一 郎 <sup>(※1)</sup>		

※1 理事 伊藤明子・奥山 隆・後藤昭陸・佐々木博・宮澤一郎は、信用金庫業界の「総代会の機能向上策等に関する業界申し合わせ」に基づく職員外理事です。

※2 監事 齋藤節雄は、信用金庫法第32条第5項に定める員外監事です。