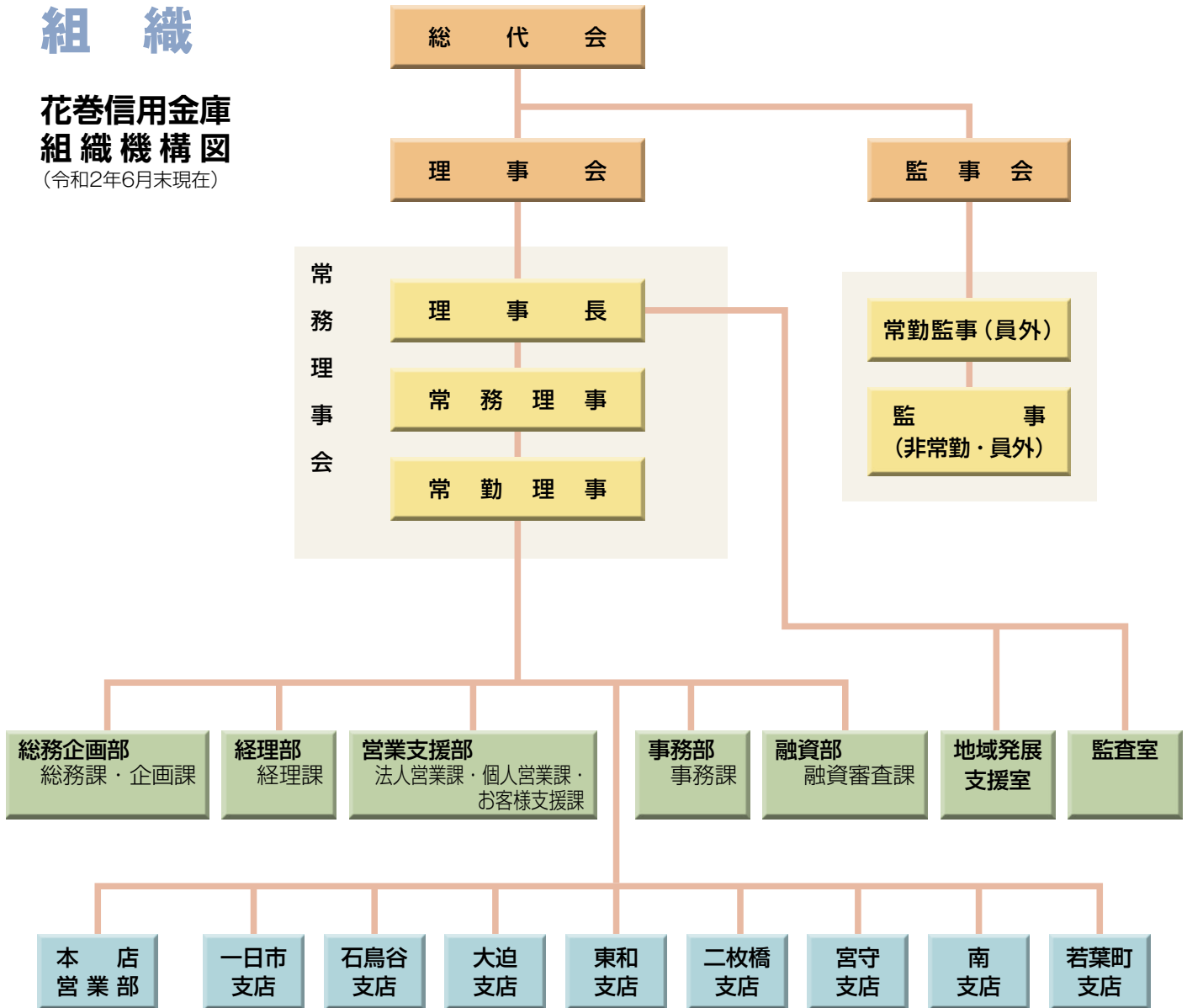


組織

花巻信用金庫 組織機構図

(令和2年6月末現在)



当金庫の役員

(令和2年6月末現在)

理事長(代表理事)	漆 沢 俊 明	常勤監事	加 藤 基 ^(※2)
常務理事(代表理事)	富 沢 良 一	非常勤監事	齋 藤 節 雄 ^(※2)
常務理事(代表理事)	富 山 剛	非常勤監事	山 影 義 一
常勤理事	戸 来 昭 浩		
常勤理事	太 田 敬		
常勤理事	藤 田 直 之		
非常勤理事	伊 藤 明 子 ^(※1)		
非常勤理事	奥 山 隆 ^(※1)		
非常勤理事	後 藤 昭 陸 ^(※1)		
非常勤理事	佐 々 木 博 ^(※1)		
非常勤理事	宮 澤 一 郎 ^(※1)		

※1 理事 伊藤明子・奥山 隆・後藤昭陸・佐々木博・宮澤一郎は、信用金庫業界の「総代会の機能向上策等に関する業界申し合わせ」に基づく職員外理事です。

※2 監事 加藤 基・齋藤節雄は、信用金庫法第32条第5項に定める員外監事です。