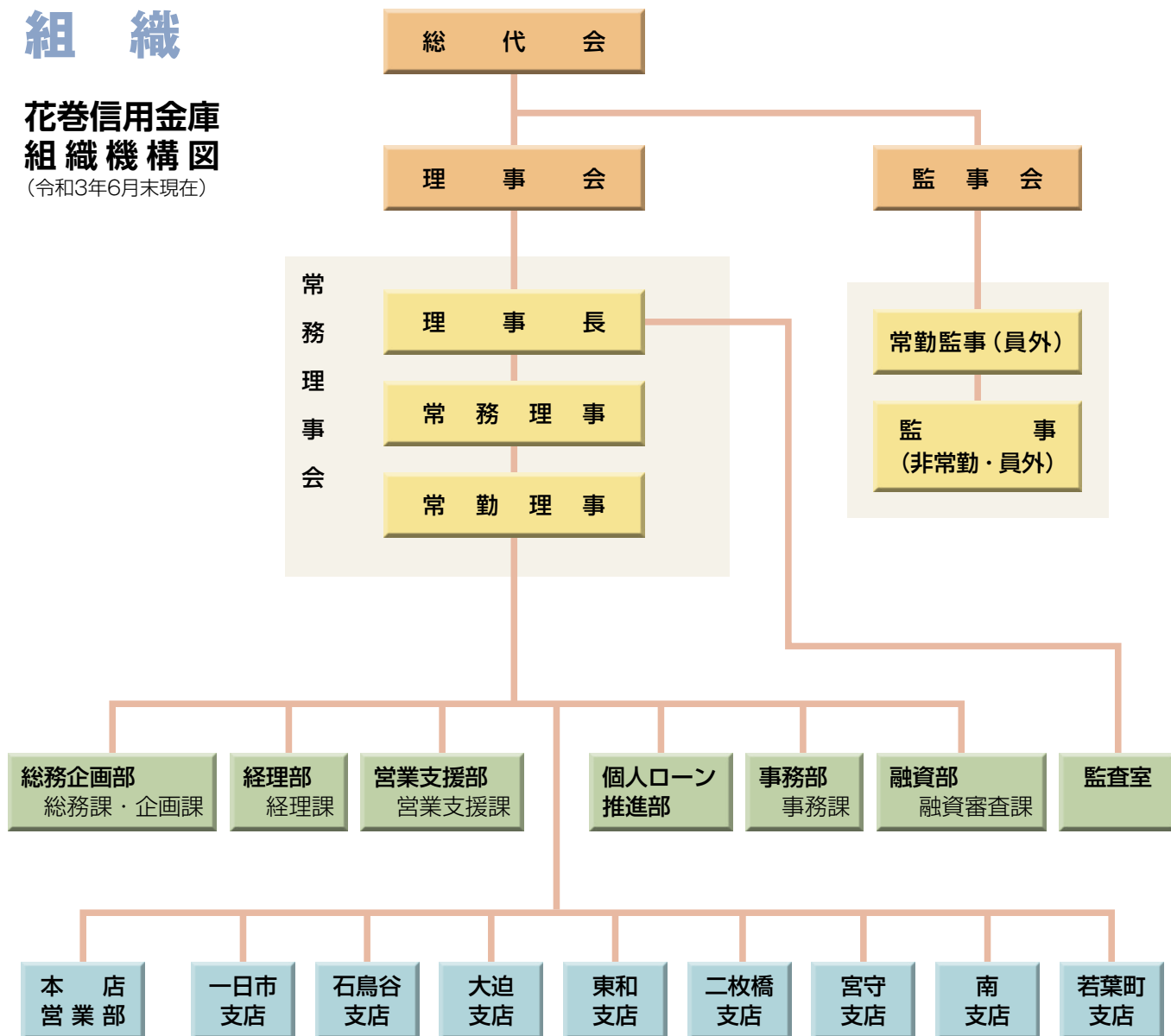


組 織

花巻信用金庫 組織機構図

(令和3年6月末現在)



当金庫の役員

(令和3年6月末現在)

| | | | |
|----------------|-------------------------|-----------|-------------------------|
| 理 事 長 (代表理事) | 漆 沢 俊 明 | 常 勤 監 事 | 加 藤 基 ^(※2) |
| 常 務 理 事 (代表理事) | 富 山 剛 | 非 常 勤 監 事 | 齋 藤 節 雄 ^(※2) |
| 常 勤 理 事 | 戸 来 昭 浩 | 非 常 勤 監 事 | 山 影 義 一 |
| 常 勤 理 事 | 太 田 敬 | | |
| 常 勤 理 事 | 藤 田 直 之 | | |
| 常 勤 理 事 | 川 村 文 彦 | | |
| 常 勤 理 事 | 横 田 弘 幸 | | |
| 非 常 勤 理 事 | 伊 藤 明 子 ^(※1) | | |
| 非 常 勤 理 事 | 佐 々 木 博 ^(※1) | | |
| 非 常 勤 理 事 | 宮 澤 一 郎 ^(※1) | | |
| 非 常 勤 理 事 | 菅 原 陽 一 ^(※1) | | |

※1 理事 伊藤明子・佐々木博・宮澤一郎・菅原陽一は、信用金庫業界の「総代会の機能向上策等に関する業界申し合わせ」に基づく職員外理事です。

※2 監事 加藤 基・齋藤節雄は、信用金庫法第32条第5項に定める員外監事です。