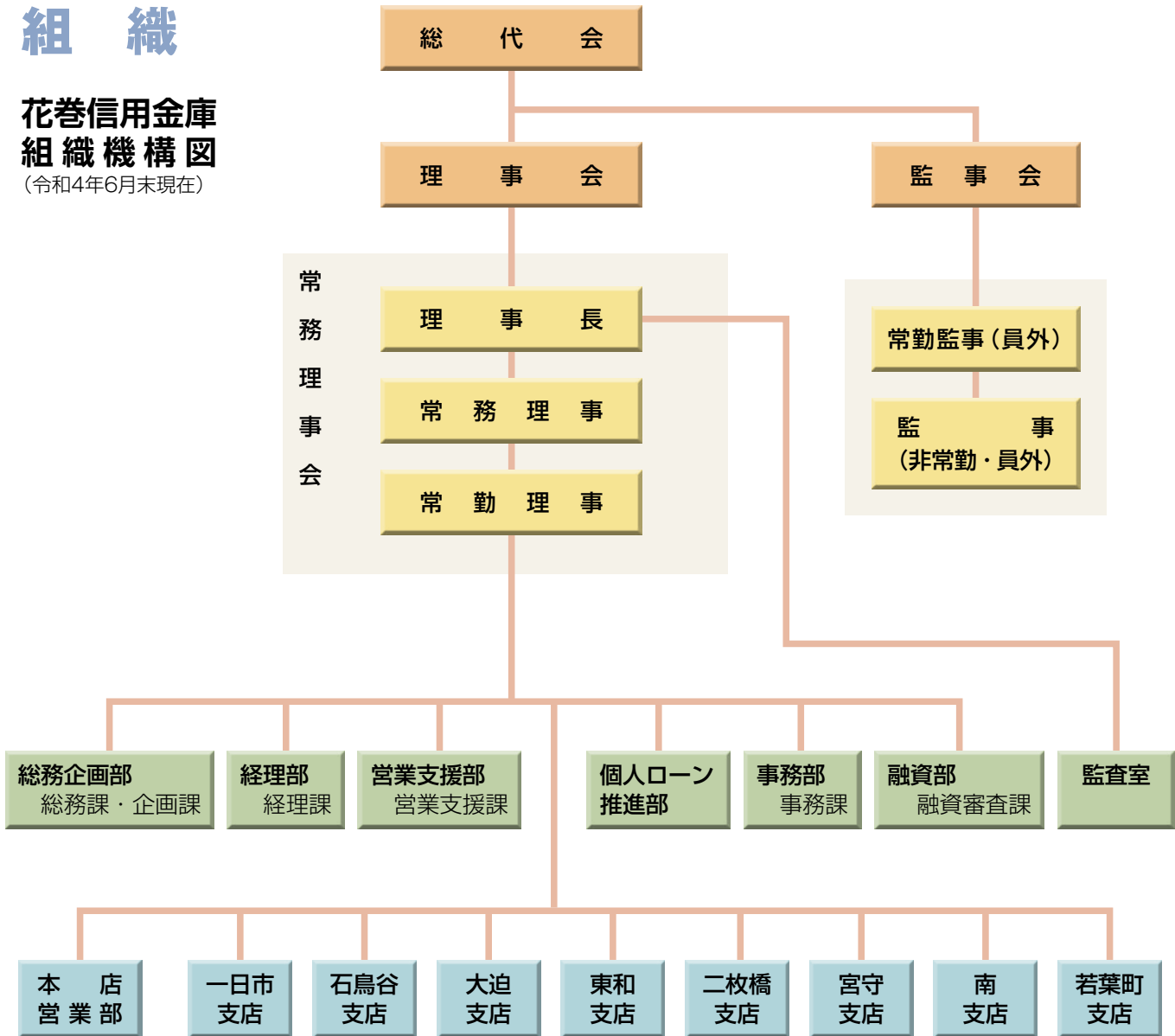


組織

花巻信用金庫 組織機構図

(令和4年6月末現在)



当金庫の役員

(令和4年6月末現在)

理事長(代表理事)	漆 沢 俊 明	常勤監事	加 藤 基 ^(※2)
常務理事(代表理事)	富 山 剛	非常勤監事	山 影 義 一
常勤理事	藤 田 直 之	非常勤監事	阿 部 克 之 ^(※2)
常勤理事	川 村 文 彦		
常勤理事	横 田 弘 幸		
非常勤理事	伊 藤 明 子 ^(※1)		
非常勤理事	佐々木 博 ^(※1)		
非常勤理事	宮 澤 一 郎 ^(※1)		
非常勤理事	菅 原 陽 一 ^(※1)		
非常勤理事	高 橋 文 一 ^(※1)		

※1 理事 伊藤明子・佐々木博・宮澤一郎・菅原陽一・高橋文一は、信用金庫業界の「総代会の機能向上策等に関する業界申し合わせ」に基づく職員外理事です。

※2 監事 加藤 基・阿部克之は、信用金庫法第32条第5項に定める員外監事です。