

◇第39回◇

# はなしん懸賞付定期預金

お取扱い期間 平成 29 年 12 月 1 日～平成 30 年 4 月 2 日

## 1等 100,000円

楽しみながら

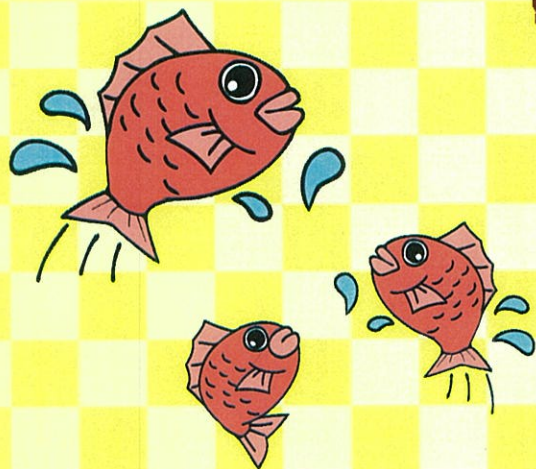
蓄える!

## 2等 30,000円

## 3等 10,000円

## 4等 5,000円

## 5等 1,000円



販売総額 **200億円**

懸賞金総額 **980万円**

当せん本数 **4,380本**

※懸賞金には20.315%（国税15.315%、地方税5%）の税金がかかります。

本店	花巻市吹張町 11-10	☎0198-23-5311	二枚橋支店	花巻市二枚橋町大通り 2-13-1	☎0198-26-2011
一日市支店	花巻市一日市 5-19	☎0198-22-2022	宮守支店	遠野市宮守町下宮守 30-108-1	☎0198-67-2530
石鳥谷支店	花巻市石鳥谷町好地 8-32	☎0198-45-2525	南支店	花巻市豊沢町 4-16	☎0198-24-3131
大迫支店	花巻市大迫町大迫 3-194-1	☎0198-48-2121	若葉町支店	花巻市若葉町 3-7-14	☎0198-23-2161
東和支店	花巻市東和町土沢 5区 367	☎0198-42-3211			

※詳細は裏面をご覧ください。

 花巻信用金庫

☆<http://www.shinkin.co.jp/hanamaki/>

# 商品概要

- 商品名 はなしん懸賞付定期預金
- 募集対象 個人のお客様
- 募集期間 平成29年12月1日から平成30年4月2日
- 預金種類 スーパー定期 期間1年の自動継続定期預金
- 預入金額 10万円以上 1,000万円未満
- 預金金利 店頭表示金利（期間1年のスーパー定期預金金利）
- 税金 お受取り利息には20.315%（国税15.315%、地方税5%）の税金がかかります。
- 中途解約 満期日前に解約される場合は、懸賞金の抽せん権および当せん権がなくなりますのでご了承下さい。
- 懸賞金抽せん権  
定期預金1口10万円につき1本の懸賞金抽せん権(抽せん番号)をおつけします。自動継続日において「はなしん懸賞付定期預金」の取り扱いを行っている場合は「はなしん懸賞付定期預金」に自動継続されるものとし、継続の都度新たな抽せん番号をおつけします。  
懸賞金抽せん番号は1組当たり10,000番から19,999番までの1万口とします。
- 懸賞金の支払方法  
当せんした場合には、定期預金の満期日以後、お客様のご依頼により指定する口座への振込または現金によりお支払いします。なお、1等当せん番号が2等以下の当せん番号と重複する場合には1等当せんのみとします。
- 懸賞金の内訳  
懸賞金抽せん権1ユニット10億円あたりの懸賞金および当せん本数は次のとおりとします。

等級	懸賞金	本数	懸賞金総額
1等(各組共通下4桁)	100,000円	1本	100,000円
2等(各組共通下4桁)	30,000円	3本	90,000円
3等(各組共通下4桁)	10,000円	5本	50,000円
4等(各組共通下3桁)	5,000円	10本	50,000円
5等(各組共通下2桁)	1,000円	200本	200,000円
合計		219本	490,000円

※懸賞金には20.315%（国税15.315%、地方税5%）の税金がかかります。

- 懸賞金の抽せん日・抽せん場所  
平成30年10月17日（水） 花巻信用金庫本店にて行います。
- 当せん番号の発表  
当せん番号は抽せん日の翌営業日以後に各店の店頭および当金庫ホームページに掲示・掲載します。

◎詳しくは<はなしん>の窓口または渉外係へお問い合わせください。

※本商品は預金保険制度の対象です。