

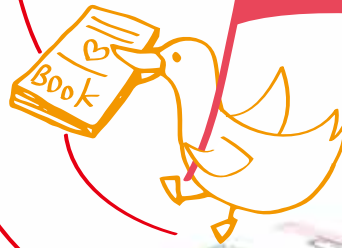
子ども達の心を育む

## 子ども読書応援 定期預金V

子ども達の明るい未来のため、読書に親しむ機会を増やし、  
健やかな成長を応援する商品です。

おかげさまで多くの皆さまにご契約をいただき、  
過去4回累計約**2,000冊**の子供向け書籍を  
図書館等へ寄贈させていただいております。

第4回の昨年は  
合計で405冊



スーパー定期 単利型 期間**1年**(自動継続)

店頭表示金利  
**プラス 年0.05%**

◎初回満期日まで店頭表示金利に年0.05%プラスした金利を適用いたします。◎自動継続後の適用金利は、自動継続日当日のスーパー定期店頭表示金利となります。◎お利息に一律20.315%の分離課税が適用されます。

スーパー定期 単利型 期間**3年**(自動継続)

店頭表示金利  
**プラス 年0.08%**

◎初回満期日まで店頭表示金利に年0.08%プラスした金利を適用いたします。◎自動継続後の適用金利は、自動継続日当日のスーパー定期店頭表示金利となります。◎お利息に一律20.315%の分離課税が適用されます。

お取扱期間 平成29年11月1日(水)～平成30年1月31日(水)

**10万円以上1,000万円未満**(1円単位)

お一人さま1,000万円まで～新たな資金でのお取扱いとさせていただきます～  
(募集金額80億円)キャンペーン期間中であっても募集金額に達した場合には、お取扱いを終了させていただきます。

平成30年1月31日現在の本定期預金残高の0.0125%に相当する子ども向け書籍(ただし金額にして100万円を上限とします)を当金庫エリア八市一町の行政を通じ図書館等へ寄贈いたします。\*お客さまのご負担はございません。寄贈は平成30年2～3月に予定しています。

裏面もご覧ください。  
詳細は店頭窓口にてご確認ください。

## 子ども達の心を育む

### 子ども読書応援定期預金V

#### 商品のご案内

お取扱期間	平成29年11月1日(水)～平成30年1月31日(水)	
募集金額	◇80億円 キャンペーン期間中であっても募集金額に達した場合には、お取扱いを終了させていただきます。	
お申込対象者	◇個人の方 ◇個人事業主の方 ◇法人(公益法人、その他法人含む、ただし金融機関は除く)	
お取扱商品	◇スーパー定期単利型	
お預入金額	◇1口10万円以上1,000万円未満(1円単位) ・お一人さま、1,000万円までとさせていただきます。 ・新たにお預け入れいただくご資金でのお取扱いとさせていただきます。	
お預入期間	◇1年(自動継続)	◇3年(自動継続)
適用金利	◇期間1年:預入日のスーパー定期(1年) 店頭表示金利+年0.05% ・初回満期日まで上記金利を適用いたします。 ・自動継続後の適用金利は、自動継続日当日のスーパー定期の店頭表示金利となります。	◇期間3年:預入日のスーパー定期(3年) 店頭表示金利+年0.08% ・初回満期日まで上記金利を適用いたします。 ・自動継続後の適用金利は、自動継続日当日のスーパー定期の店頭表示金利となります。
中途解約	◇満期日前にご解約される場合は、当金庫所定の中途解約利率が適用になります。	
お利息の取扱い	◇元加式 ◇利払い式	
お預り媒体	◇証書 ◇定期預金通帳 ◇総合口座通帳	
課税	◇お利息に一律20.315%の分離課税が適用されます。 ・法令によるマル優制度をご利用できるお客さまは、非課税のお取扱いとなります。	
寄贈金額と寄贈団体	◇平成30年1月31日現在の本定期預金残高の0.0125%に相当する子ども向け書籍(ただし金額にして100万円を上限とします)を当金庫エリア八市一町の行政を通じ図書館等へ寄贈いたします。*お客さまのご負担はございません。 ◇寄贈は平成30年2～3月に予定しています。	
預金保険	◇この商品は、預金保険制度の対象商品です。 ・預金保険制度について、詳しくは店頭窓口までお問い合わせください。	

※詳細は店頭窓口にてご確認ください。

平成29年11月1日現在