

令和4年5月13日

ひらしん通帳アプリ機能追加のお知らせ

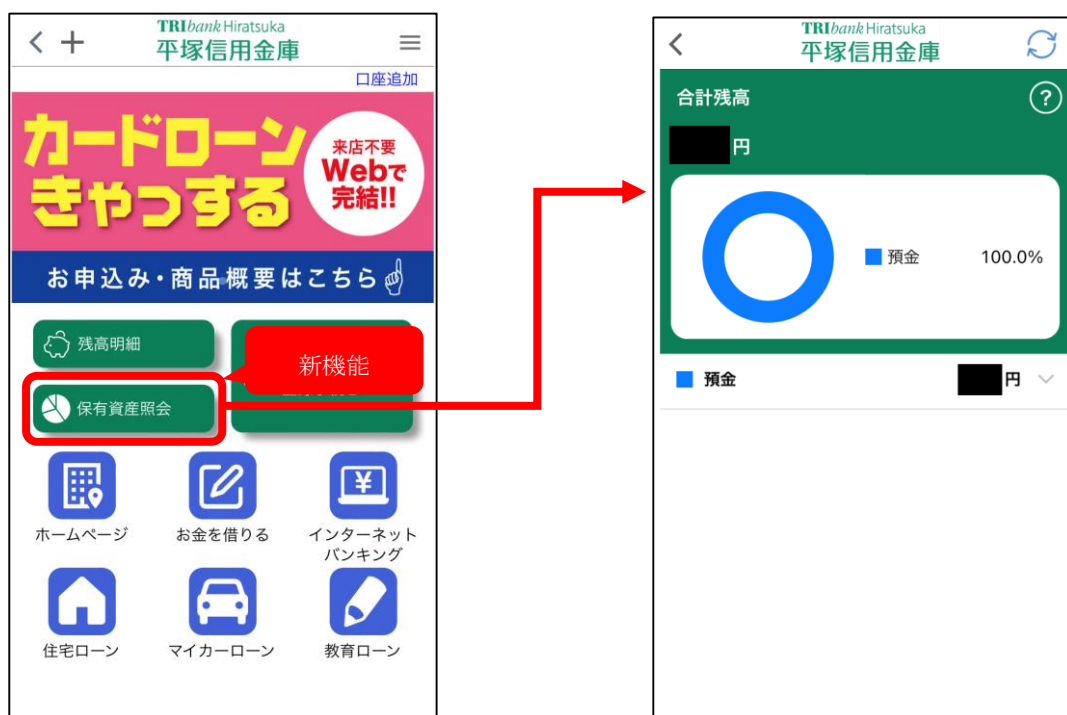
いつも平塚信用金庫をご利用いただき、ありがとうございます。

現在ご利用いただいております「ひらしん通帳アプリ」はご預金の入出金を照会いただくサービスですが、令和4年5月16日（月）から債券、投資信託、保険資産の明細が照会可能となります。

このサービスをご利用いただくにあたりまして、お客さまのご利用端末における設定等は必要ありません。

なお、ご不明な点等ございましたら、下記お問い合わせ先までご連絡願います。

【画面イメージ】



(注) 上の画面はイメージのため実際の画面と異なる場合がございます。

【お問い合わせ】

平塚信用金庫 営業統括部

個人サポート課

0120-243-231

受付：平日9時00分から17時00分

TRiBank Hiratsuka
平塚信用金庫