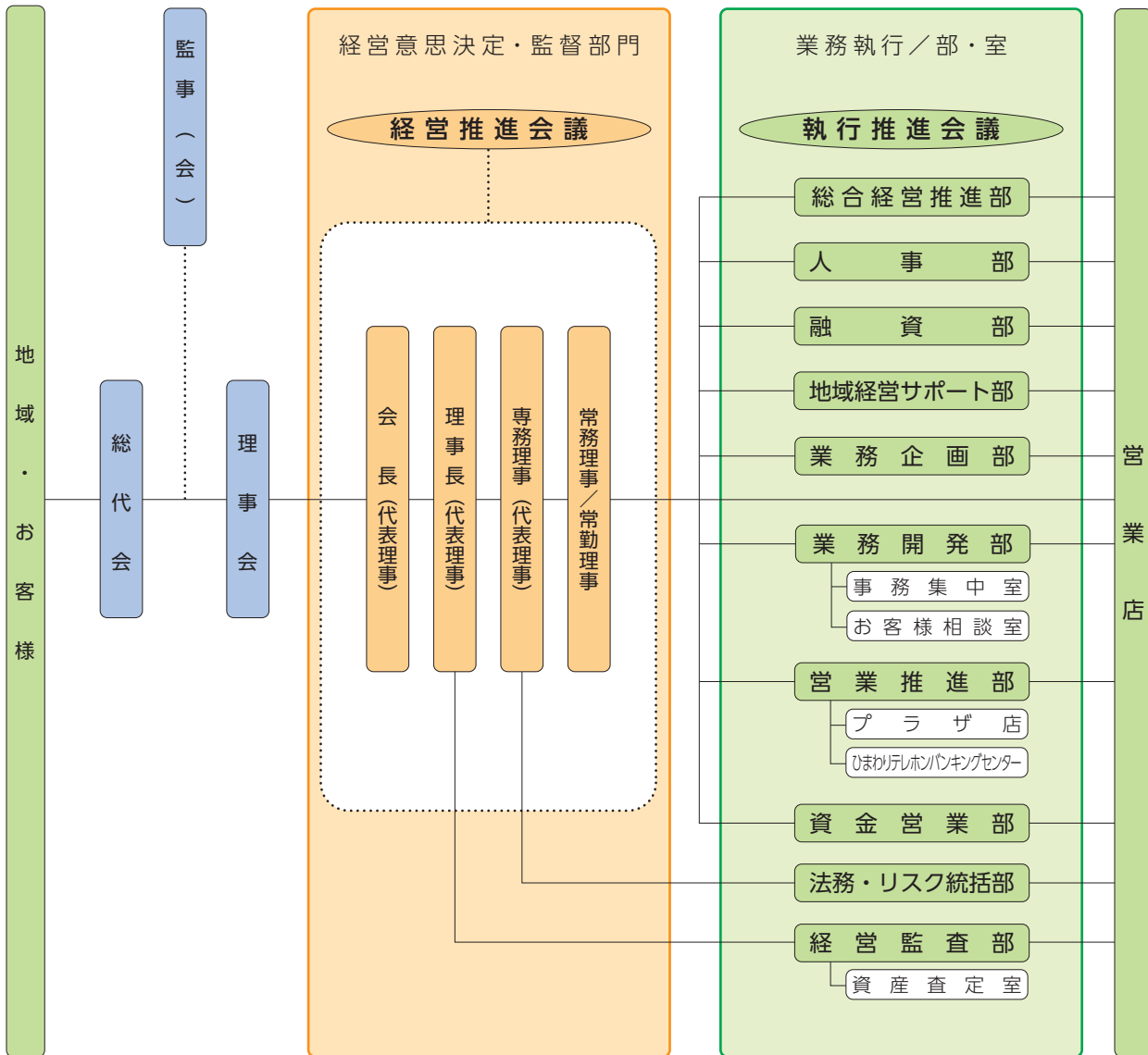


さっしんのプロフィール
組織・概要

組織図 (2016年6月末現在)



役員 (2016年6月末現在)

会長 (代表理事)	吉本 淳一
理事長 (代表理事)	前田 繁利
専務理事 (代表理事)	長尾 寿一
常務理事	小谷 寿勝
常務理事	加藤 英彰
常勤理事	林 孝俊
常勤理事	三井 周一
常勤理事	佐藤 信明
理事	太田 堯
理事	風間 隆之
常勤監事	外村 慎也
監事	藤原 和幸
監事(員外)	小川 裕也

当金庫の概要 (2016年3月末現在)

名称	札幌信用金庫
本店所在地	札幌市中央区南2条西3丁目 (※1)
創業	大正10年12月
出資金	10億円
会員数	35,729人
店舗数	38店舗 (出張所を含む)
役員数	326人
会員勘定	402億円
営業地区	札幌市・石狩市・江別市 千歳市・恵庭市 北広島市・苫小牧市 小樽市・岩見沢市 当別町・月形町・新篠津村 南幌町・長沼町

子会社 (2016年6月末現在)

会社名	札幌ビジネスサービス株式会社
所在地	札幌市中央区南2条西3丁目
主要業務内容	用度品・帳票等の調達管理業務、現金精査及び整理業務、文書受付、発送管理業務
設立年月日	昭和62年12月21日
資本金	1,000万円
出資比率	100%
会社名	札幌総合管理有限会社
所在地	札幌市中央区南2条西3丁目
主要業務内容	札幌信用金庫の貸出等に係る競売不動産の競落取得、保有、管理、売却等に関する業務
設立年月日	平成10年9月18日
資本金	1,000万円
出資比率	100%
会社名	株式会社さっしん地域経済金融センター
所在地	札幌市北区北9条西4丁目 さっしん北口ビル1F
主要業務内容	法人コンサルティング業務、創業支援業務、M&A業務、金融・経済・企業動向調査等に関する業務ほか
設立年月日	平成20年6月24日
資本金	1,000万円
出資比率	100%

(※1) 所在地は登記上の住所を記載しております。