



金庫概況

たるしんは、暮らしのパートナーとして、地域のこころを結びます。



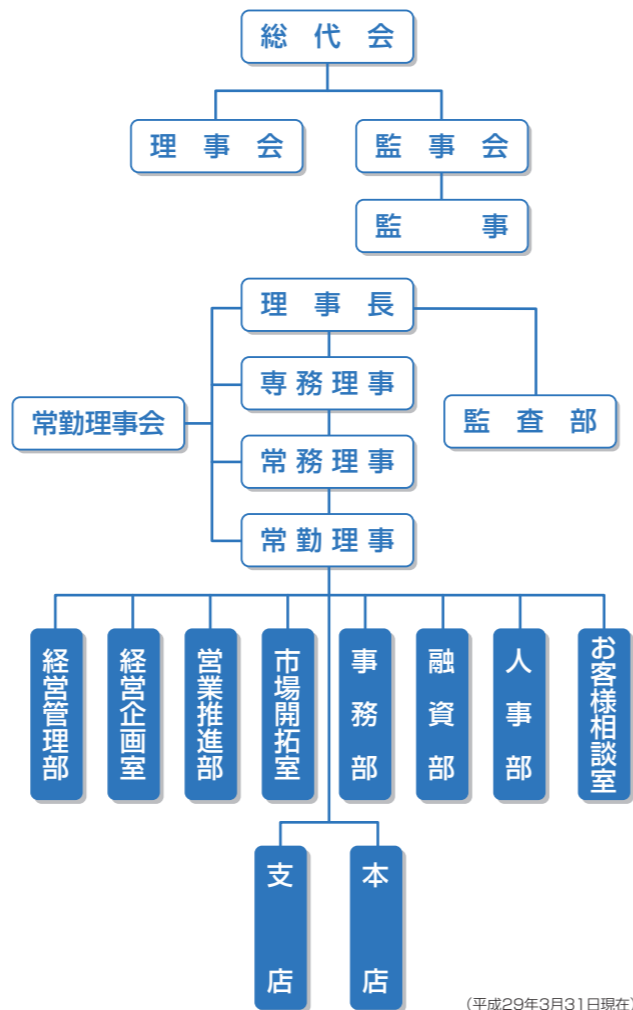
概況

名称 小樽信用金庫
 本店 小樽市稲穂1丁目4番10号
 TEL 0134-22-3121 (代)
<http://www.shinkin.co.jp/tarushin/>

創立 大正11年2月28日
 会員数 12,669人
 出資金 711百万円
 店舗数 14店舗
 役員数 142人

(平成29年3月31日現在)

組織図



役員一覧

- 理事長 佐林 史明
- 専務理事 下中 博文
- 常務理事 三戸部 正宏
- 常務理事 江良 保昭
- 常勤理事 伊佐田 浩貴
- 常勤理事 南澤 良夫
- 非常勤理事 山本 秀明(*1)
- 非常勤理事 西條 文雪(*1)
- 常勤監事 山下 信幸
- 非常勤監事 山本 眞樹夫(*2)
- 非常勤監事 椎野 雅之(*2)

(平成29年6月30日現在)

(*1) 信用金庫業界の「総代会の機能向上策等に関する業界申し合わせ」に基づく職員外理事
(*2) 信用金庫法第32条第5項に定める員外監事

会計監査人の名称

(平成29年6月30日現在)

監査法人 銀河



店舗網

皆さまの暮らしの便利を支える、**たるしん**の店舗ネットワーク。

営業地区



店舗 (平成29年5月31日現在)

店名	住所	電話番号	ATMコーナーご利用時間
本店	小樽市稲穂1丁目4番10号	0134-22-3121	平日/8:45~19:00、土・日・祝/9:00~19:00
高島支店	小樽市高島3丁目1番2号	0134-22-1163	平日/9:00~18:00
手宮支店	小樽市錦町3番12号	0134-22-1126	平日/8:45~19:00、土・日・祝/9:00~17:00
長橋支店	小樽市長橋2丁目16番4号	0134-22-1139	平日/9:00~18:00
緑支店	小樽市緑2丁目2番8号	0134-23-4271	平日/9:00~18:00
入船支店	小樽市入船1丁目10番10号	0134-22-1174	平日/9:00~18:00
銭函支店	小樽市銭函2丁目37番4号	0134-62-3121	平日/9:00~18:00
手稲支店	札幌市手稲区手稲本町2条3丁目5-14	011-681-2184	平日/8:45~20:00、土・日・祝/9:00~20:00
札幌支店	札幌市西区八軒5条西1丁目1-53	011-644-7881	平日/8:45~19:00、土・日・祝/9:00~19:00
美園支店	札幌市豊平区美園3条4丁目2-9	011-812-4121	平日/9:00~18:00
丘珠支店	札幌市東区北丘珠2条2丁目20-24	011-782-2401	平日/9:00~18:00
朝里支店	小樽市新光1丁目21番3号	0134-52-3121	平日/8:45~19:00、土・日・祝/9:00~17:00
桜支店	小樽市桜1丁目17番8号	0134-54-5600	平日/9:00~18:00
岩内支店	岩内郡岩内町字高台83-3	0135-62-1394	平日/9:00~18:00

☑ 視覚障がいをお持ちのお客様に対応した「音声ガイダンス機能」を備えたATMです。
👤 オストメイト用の設備を備えています。

店舗外ATMコーナー (平成29年5月31日現在)

設置場所	住所	ご利用時間
イオン小樽店*	小樽市築港11番地	平日/ 開店~19:00、土・日・祝/ 開店~17:00
ラルズマート桂岡店	小樽市桂岡町229番地2	平日/ 開店~21:00、土・日・祝/ 開店~17:00 (注)
JR札幌駅パセオ	札幌市北区北6条西2丁目	平日/ 10:00~21:00、土・日・祝/ 10:00~19:00 (注)
地下鉄大通駅北改札口	札幌市中央区大通西4丁目	平日/ 8:00~21:00、土・日・祝/ 9:00~19:00 (注)
信金中央金庫ビル	札幌市中央区北5条西5丁目	平日/ 8:45~19:00、土・日・祝/ 9:00~17:00 (注)

☑ 視覚障がいをお持ちのお客様に対応した「音声ガイダンス機能」を備えたATMです。
*イオン小樽店の開店が午前9時以前となっても、ATMのご利用は午前9時からとなります。
(注)通帳はご利用いただけません。