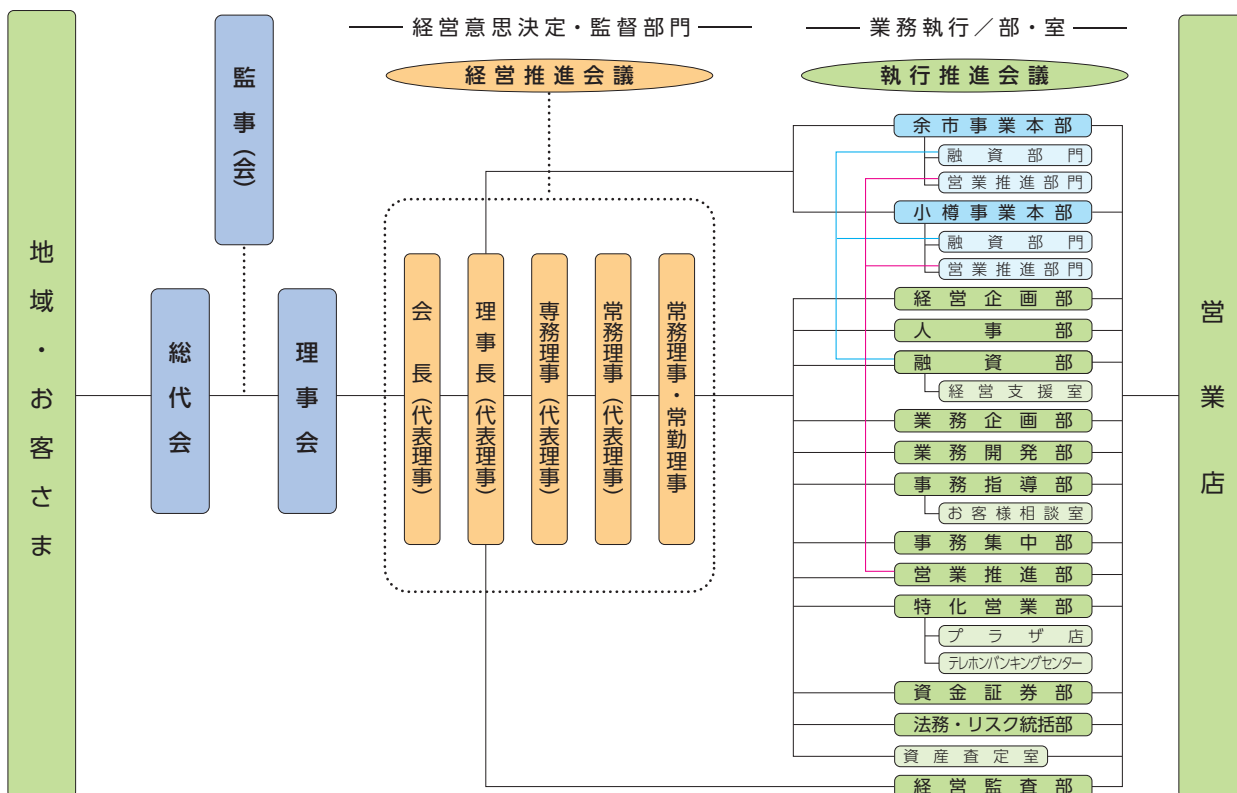


当金庫の概要・組織

当金庫の概要 (2021年3月末現在)

名称	北海道信用金庫	営業地区	
本店所在地	札幌市中央区南2条西3丁目		
創業	1921年(大正10年)12月2日		
出資金	30億円		
会員数	81,906人		
店舗数	81店舗(出張所を含む)		
役員数	677人		
会員勘定	798億円		
			札幌市・千歳市・恵庭市・江別市・北広島市・石狩市・小樽市・苫小牧市・岩見沢市・伊達市(旧伊達市を除く)・夕張市・当別町・長沼町・南幌町・月形町・余市町・仁木町・共和町・倶知安町・ニセコ町・喜茂別町・京極町・蘭越町・寿都町・黒松内町・古平町・積丹町・豊浦町・洞爺湖町(旧虻田町を除く)・岩内町・八雲町(旧熊石町を除く)・今金町・長万部町・せたな町(旧太櫓村・大成町を除く)・栗山町・由仁町・新篠津村・赤井川村・真狩村・留寿都村・島牧村・泊村・神恵内村

組織図 (2021年6月末現在)



役員 (2021年6月末現在)

会長(代表理事)	吉本 淳一	常務理事	佃 俊則
理事長(代表理事)	前田 繁利	常勤理事	砂原 雅之
専務理事(代表理事)	加藤 英彰	常勤理事	柴田 雅樹 ^{*1}
専務理事(代表理事)	佐林 史明	常勤理事	坂井 知成
常務理事(代表理事)	茂野 晃示	理事	山本眞樹夫 ^{*1}
常務理事	林 孝俊	常勤監事	山本 仁
常務理事	三井 周一	監事(員外)	小川 裕也 ^{*2}
常務理事	佐藤 信明	監事(員外)	千葉 智 ^{*2}

^{*1} 信用金庫業界の「総代会の機能向上策等に関する業界申し合わせ」に基づく職員外理事

^{*2} 信用金庫法第32条第5項に定める員外監事

子会社 (2021年6月末現在)

会社名 しんきん北海道ビジネスサービス株式会社
所在地 札幌市中央区南2条西3丁目
主要業務内容 用度品・帳票等の調達管理業務
現金精査及び整理業務、文書受付
発送管理業務
設立年月日 1987年12月21日
資本金 1,000万円
出資比率 100%

会社名 しんきん北海道総合管理有限会社
所在地 札幌市中央区南2条西3丁目
主要業務内容 北海道信用金庫の貸出等に係る
競売不動産の競落取得、保有、
管理、売却等に関する業務
設立年月日 1998年9月18日
資本金 1,000万円
出資比率 100%

会社名 株式会社しんきん北海道金融センター
所在地 札幌市北区北9条西4丁目
主要業務内容 北海道信用金庫北口ビル1F
法人コンサルティング業務、創業支援業務、
M&A業務、金融・経済・企業動向調査等に
関する業務ほか
設立年月日 2008年6月24日
資本金 1,000万円
出資比率 100%