

令和3年6月15日

「お客さま本位の業務運営に関する取組方針」に係る取組状況の公表について

北海道信用金庫は、平成30年9月25日に制定した「お客さま本位の業務運営に関する取組方針」に係る令和2年度の取組状況について、金融庁の定める比較可能な共通KPIの結果とともに公表いたします。

当金庫は、今後も本方針を遵守し、お客さまのニーズに沿った商品・サービスの提供に努めてまいります。

以上

# 令和 2 年度

## 「お客さま本位の業務運営に関する取組方針」に係る取組状況

北海道信用金庫は、お客さまの資産運用・資産形成に関する業務について、「お客さま本位の業務運営に関する取組方針」に基づき、お客さまのニーズに沿った業務運営に努めております。

本方針に係る取組状況について、金融庁の定める比較可能な共通 K P I の結果とともに定期的に公表してまいります。

### I. 取組状況

#### 1. 商品ラインアップの充実

お客さまの金融知識、取引経験、資産状況、取引目的等に応じた適切な商品をご選択いただけるよう、商品ラインアップの充実に努めております。

##### 【個人型確定拠出年金「しんきん iDeCo」の取扱開始】

令和 3 年 1 月に、当金庫を運営管理機関とする従来プラン「北海道信用金庫の iDeCo」の新規申込受付を終了し、信金中央金庫を運営管理機関とする新プラン「しんきん iDeCo」の取扱いを開始いたしました。

新プランは、従来プランと比べ、運用商品ラインアップが充実したとともに、口座管理手数料が引下げとなりました。

##### <運用商品ラインアップの充実>

北海道信用金庫の iDeCo (計 17 商品)		しんきん iDeCo (計 19 商品)	
投資信託	10 商品	投資信託	17 商品
元本確保型商品	7 商品	元本確保型商品	2 商品

※令和 3 年 4 月 1 日より、しんきん iDeCo の運用商品数は「投資信託 22 商品、元本確保型商品 2 商品 (計 24 商品)」となっております。

##### <口座管理手数料の引下げ>

北海道信用金庫の iDeCo		しんきん iDeCo	
加入者 <sup>※1</sup>	毎月 488 円	毎月 474 円 (△14 円)	
運用指図者 <sup>※2</sup>	毎月 399 円	毎月 369 円 (△30 円)	

※1 掛金の拠出をしているお客さま

※2 掛金の拠出を行わず、これまでの積み立てた資産を運用しているお客さま

### 【生命保険商品ラインアップ】

令和2年11月及び令和3年3月に、生命保険商品ラインアップ（1商品追加、2商品新規取扱中止）を見直いたしました。

種別	通貨	平成31年3月末		令和2年3月末		令和3年3月末	
		商品数	構成比	商品数	構成比	商品数	構成比
個人年金保険 (平準払)	円	0	0.0%	1	18.2%	1	10.0%
	外貨	0		1		0	
終身保険 (一時払)	円	1	14.3%	2	27.3%	3	30.0%
	外貨	0		1		0	
終身保険 (平準払)	円	2	28.6%	2	18.2%	2	20.0%
医療保険	円	3	42.9%	3	27.3%	3	30.0%
がん保険	円	1	14.3%	1	9.1%	1	10.0%
合計		7	100.0%	11	100.0%	10	100.0%

## 2. 資産運用・資産形成に関する業務スキルの向上

お客様の多様なニーズに合わせた適切なご提案ができる人材育成強化のため、「ファイナンシャル・プランニング技能士（FP技能士）」の資格取得を奨励しております。

### 【FP資格取得者人数】

	平成31年3月末	令和2年3月末	令和3年3月末
FP1級技能士	7名	7名	8名
FP2級技能士	251名	268名	270名

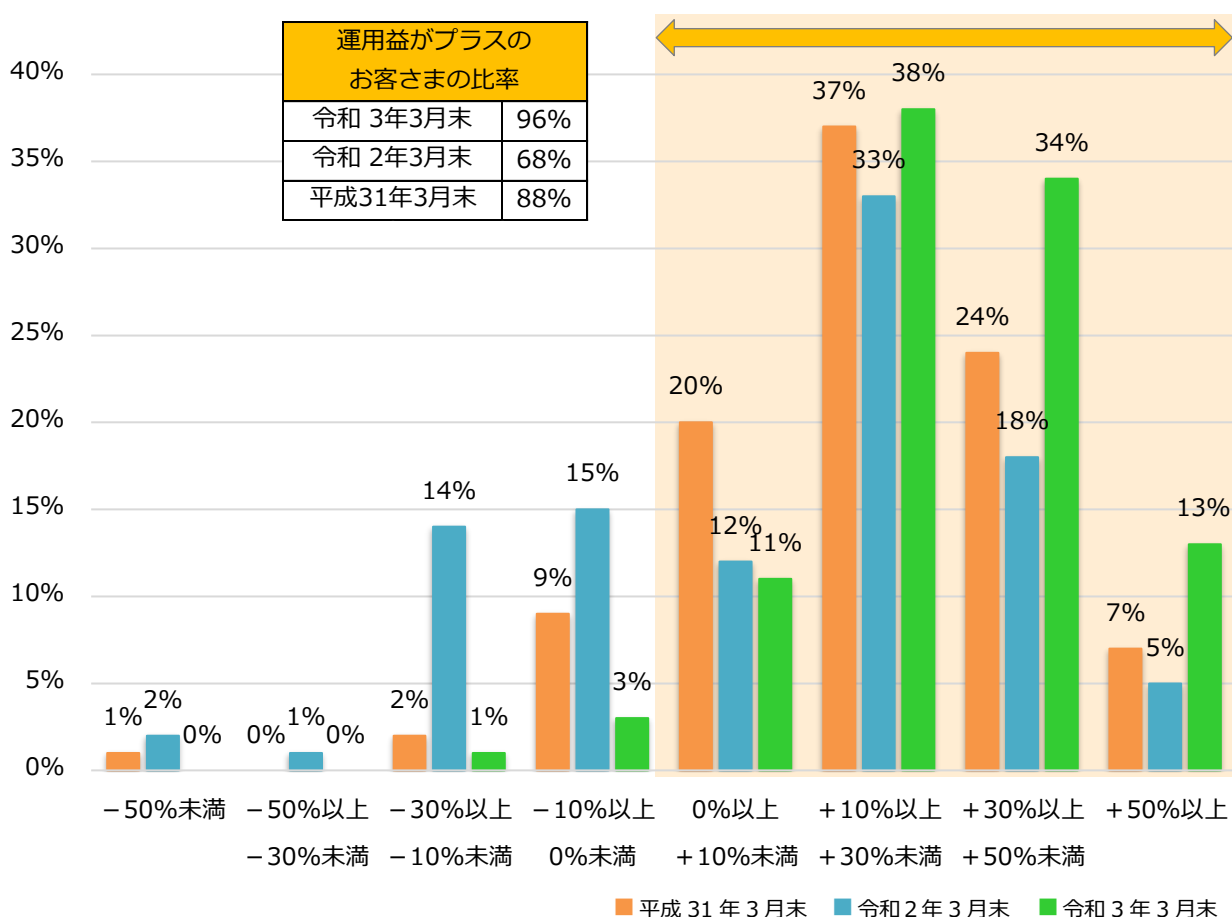
## II. 投資信託の販売会社における比較可能な共通KPI

金融庁より平成30年6月に公表された「投資信託の販売会社における比較可能な共通KPI<sup>※</sup>」について、令和3年3月末時点の実績を過去2年分の実績と比較して公表いたします。

※長期的にリスクや手数料等に見合ったリターンがどの程度生じているかを「見える化」するための指標のこと。KPIとは「Key Performance Indicator (重要業績評価指標)」の略。

### 1. 投資信託の運用損益別お客さま比率

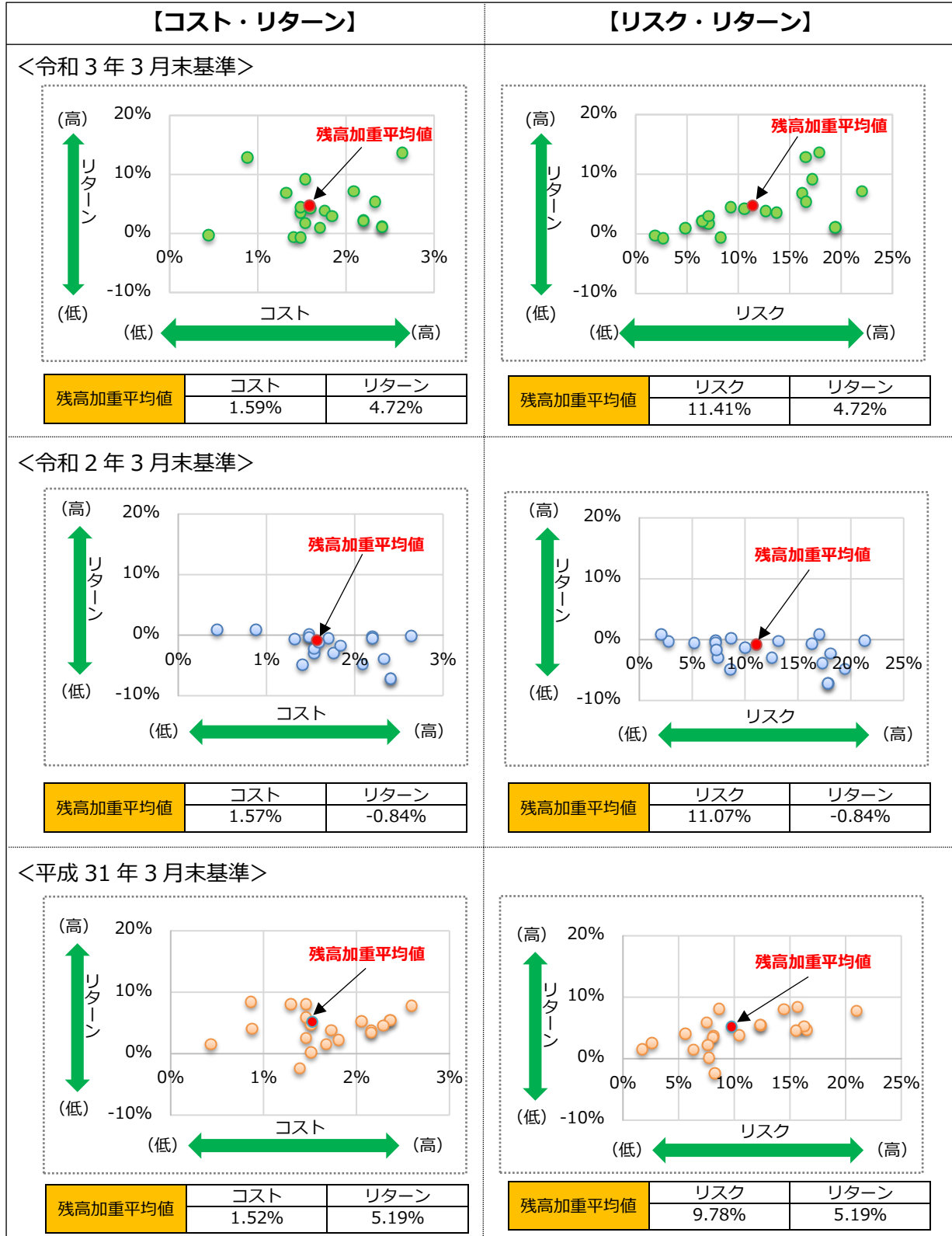
令和3年3月末時点で投資信託を保有されているお客さまのうち、運用損益がプラスとなったお客さまの比率は96%となり、令和2年3月末から28%上昇いたしました。



※原則として平成15年6月以降の数値をもとに算出

## 2. 投資信託のお預り残高上位 20 銘柄コスト・リターン及びリスク・リターン

- ※基準日時点で、預り資産残高上位 20 銘柄を対象（設定 5 年以上）
- ※コストは基準日時点の販売手数料（税込）の 1/5 と信託報酬率の合計値
- ※リスクは過去 5 年間の月次リターンの標準偏差（年率換算）
- ※リターンは過去 5 年間のトータルリターン（年率換算）



### 3. 投資信託のお預り残高上位 20 銘柄

#### 令和 3 年 3 月末基準

	銘柄名	コスト	リスク	リターン
①	しんきんJリートオープン (毎月決算型)	1.49%	13.73%	3.55%
②	しんきん3資産ファンド (毎月決算型)	1.49%	9.29%	4.49%
③	D I A M高格付インカム・オープン (毎月決算コース)	1.54%	7.13%	1.76%
④	しんきんインデックスファンド225	0.88%	16.54%	12.90%
⑤	グローバル・ソブリン・オープン (毎月決算型)	1.71%	4.86%	0.97%
⑥	ニッセイ/パトナム・インカムオープン	2.20%	6.49%	2.23%
⑦	三井住友・ニュー・チャイナ・ファンド	2.64%	17.89%	13.66%
⑧	ニッセイ日本勝ち組ファンド (3ヵ月決算型)	1.54%	17.22%	9.15%
⑨	しんきん世界好配当利回り株ファンド (毎月決算型)	2.09%	22.05%	7.17%
⑩	しんきん好配当利回り株ファンド	1.32%	16.24%	6.86%
⑪	三井住友・グローバル・リート・オープン (3ヵ月決算型)	2.41%	19.48%	1.15%
⑫	D I A M世界3資産オープン (毎月決算型)	1.76%	12.69%	3.83%
⑬	ニッセイ/パトナム・毎月分配インカムオープン	2.20%	6.50%	2.13%
⑭	ダイワ資産分散インカムオープン (奇数月決算型)	1.84%	7.10%	2.95%
⑮	三井住友・グローバル・リート・オープン	2.41%	19.43%	1.11%
⑯	ダイワ・バリュー株・オープン	2.33%	16.60%	5.37%
⑰	しんきんグローバル6資産ファンド (毎月決算型)	1.60%	10.60%	4.23%
⑱	しんきん国内債券ファンド	0.44%	1.90%	-0.30%
⑲	世界のサイフ	1.41%	8.27%	-0.64%
⑳	しんきん世界アロケーションファンド	1.49%	2.67%	-0.72%

※令和3年3月末時点の預り資産残高上位20銘柄 (設定5年以上)

#### 令和 2 年 3 月末基準

	銘柄名	コスト	リスク	リターン
①	しんきんJリートオープン (毎月決算型)	1.49%	13.16%	-0.25%
②	しんきんインデックスファンド225	0.88%	17.06%	0.87%
③	しんきん3資産ファンド (毎月決算型)	1.49%	8.71%	0.16%
④	D I A M高格付インカム・オープン (毎月決算コース)	1.54%	7.44%	-3.03%
⑤	グローバル・ソブリン・オープン (毎月決算型)	1.71%	5.19%	-0.56%
⑥	ニッセイ/パトナム・インカムオープン	2.20%	7.23%	-0.18%
⑦	ニッセイ日本勝ち組ファンド (3ヵ月決算型)	1.54%	18.09%	-2.26%
⑧	三井住友・ニュー・チャイナ・ファンド	2.64%	21.32%	-0.17%
⑨	しんきん世界アロケーションファンド	1.49%	2.77%	-0.33%
⑩	しんきん世界好配当利回り株ファンド (毎月決算型)	2.09%	19.45%	-4.84%
⑪	しんきん好配当利回り株ファンド	1.32%	16.35%	-0.67%
⑫	ニッセイ/パトナム・毎月分配インカムオープン	2.20%	7.23%	-0.50%
⑬	三井住友・グローバル・リート・オープン (3ヵ月決算型)	2.41%	17.86%	-7.21%
⑭	D I A M世界3資産オープン (毎月決算型)	1.76%	12.56%	-3.00%
⑮	ダイワ資産分散インカムオープン (奇数月決算型)	1.84%	7.28%	-1.75%
⑯	三井住友・グローバル・リート・オープン	2.41%	17.85%	-7.21%
⑰	しんきん国内債券ファンド	0.44%	2.06%	0.89%
⑱	世界のサイフ	1.41%	8.63%	-4.93%
⑲	ダイワ・バリュー株・オープン	2.33%	17.33%	-3.92%
⑳	しんきんグローバル6資産ファンド (毎月決算型)	1.60%	10.00%	-1.28%

※令和2年3月末時点の預り資産残高上位20銘柄 (設定5年以上)

平成 31 年 3 月末基準

	銘柄名	コスト	リスク	リターン
①	しんきんJリートオープン (毎月決算型)	1.46%	8.67%	8.08%
②	しんきんインデックスファンド225	0.86%	15.68%	8.42%
③	D I A M高格付インカム・オープン (毎月決算コース)	1.51%	7.74%	0.15%
④	しんきん3資産ファンド (毎月決算型)	1.46%	7.54%	5.89%
⑤	グローバル・ソブリン・オープン (毎月決算型)	1.67%	6.34%	1.49%
⑥	ニッセイ/パトナム・インカムオープン	2.16%	8.14%	3.73%
⑦	ニッセイ日本勝ち組ファンド (3ヵ月決算型)	1.51%	16.52%	4.69%
⑧	しんきん世界好配当利回り株ファンド (毎月決算型)	2.05%	16.29%	5.29%
⑨	しんきん世界アロケーションファンド	1.46%	2.61%	2.57%
⑩	三井住友・ニュー・チャイナ・ファンド	2.59%	21.02%	7.78%
⑪	しんきん好配当利回り株ファンド	1.30%	14.50%	8.03%
⑫	三井住友・グローバル・リート・オープン (3ヵ月決算型)	2.37%	12.40%	5.45%
⑬	D I A M世界3資産オープン (毎月決算型)	1.73%	10.48%	3.83%
⑭	ニッセイ/パトナム・毎月分配インカムオープン	2.16%	8.07%	3.46%
⑮	三井住友・グローバル・リート・オープン	2.37%	12.35%	5.47%
⑯	世界のサイフ	1.39%	8.26%	-2.39%
⑰	ダイワ資産分散インカムオープン (奇数月決算型)	1.81%	7.64%	2.24%
⑱	ダイワ・バリュー株・オープン	2.29%	15.55%	4.55%
⑲	しんきん国内債券ファンド	0.43%	1.74%	1.53%
⑳	アセット・ナビゲーション・ファンド (株式40)	0.87%	5.63%	4.04%

※平成 31 年 3 月末時点の預り資産残高上位 20 銘柄 (設定 5 年以上)