

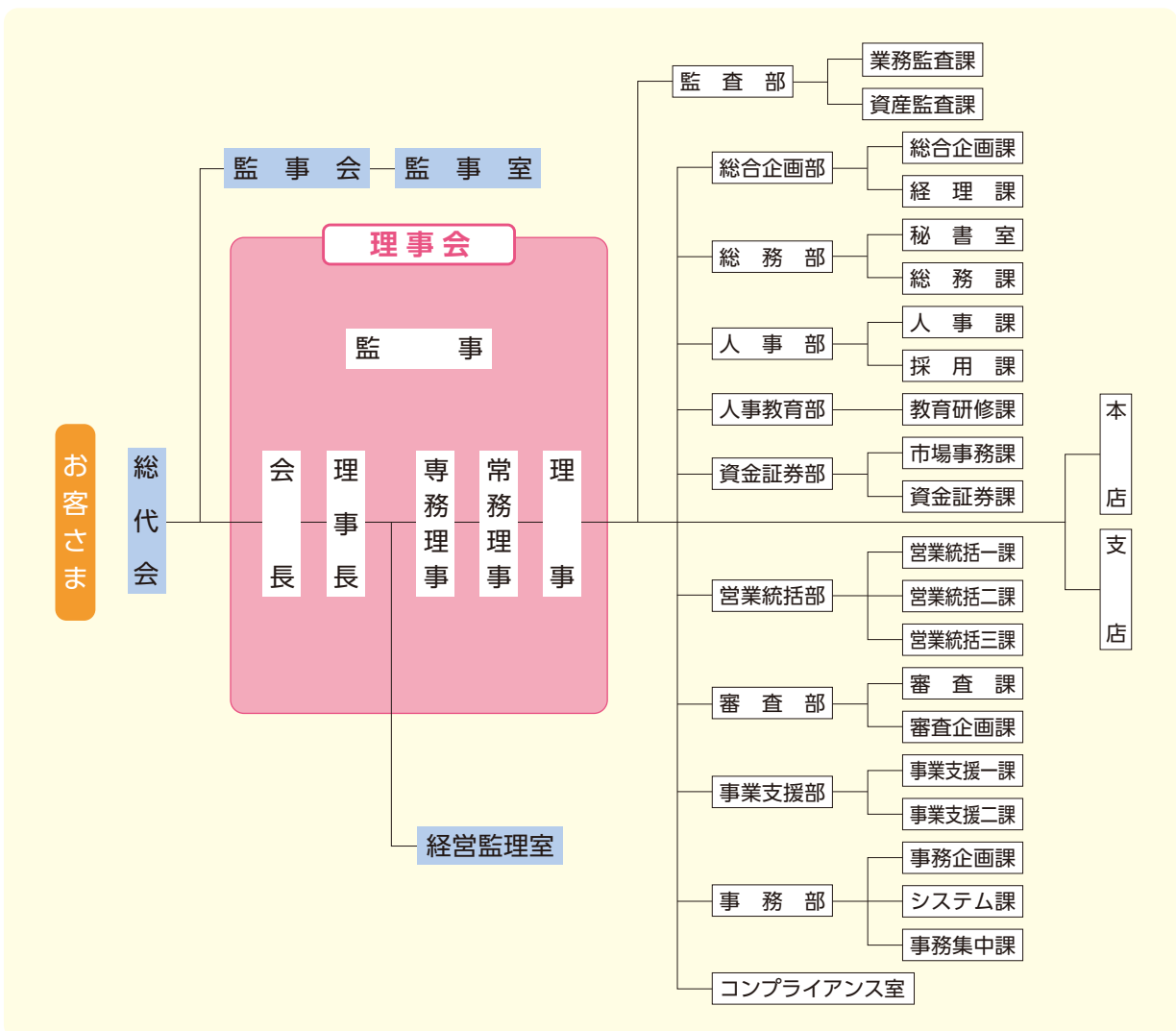
# 概要・組織体制

## 概要

創 業	大正9年12月13日	預 金	6,261億円
本店所在地	東京都葛飾区亀有3-13-1	貸 出 金	2,850億円
理 事 長	矢澤 孝太郎	店 舗 数	23店舗
純資産勘定	47,787百万円	常勤役員数	430名
会 員 数	24,076先		
営業地区	[東京都] 葛飾区・江戸川区・江東区・墨田区・足立区・荒川区・台東区・中央区・千代田区・港区・北区・文京区 [埼玉県] 草加市・八潮市・三郷市・越谷市・吉川市・北葛飾郡松伏町 [千葉県] 松戸市・流山市・柏市・鎌ヶ谷市・市川市・野田市・我孫子市		

(2023年3月末現在)

## 事業の組織



(2023年6月末現在)

## 理事・監事の氏名及び役職名

理事長 (代表理事)	矢澤 孝太郎	理事 <sup>※1</sup>	滝沢 登
常務理事 (代表理事) 監査部長	丸山 真	理事 <sup>※1</sup>	篠木 秀彦
常務理事 審査部長及び事業支援部長	田中 直哉	理事 <sup>※1</sup>	野口 修
常勤理事 総務部長及び人事部長	藍川 敬章	常勤監事	石川 善章
常勤理事 事務部長	小倉 和久	監事	斉藤 義一
常勤理事 営業統括部長	清水 克友	員外監事 <sup>※2</sup>	矢澤 喜昭

※1 職員外理事です。 ※2 信用金庫法第32条第5項に定める員外監事です。

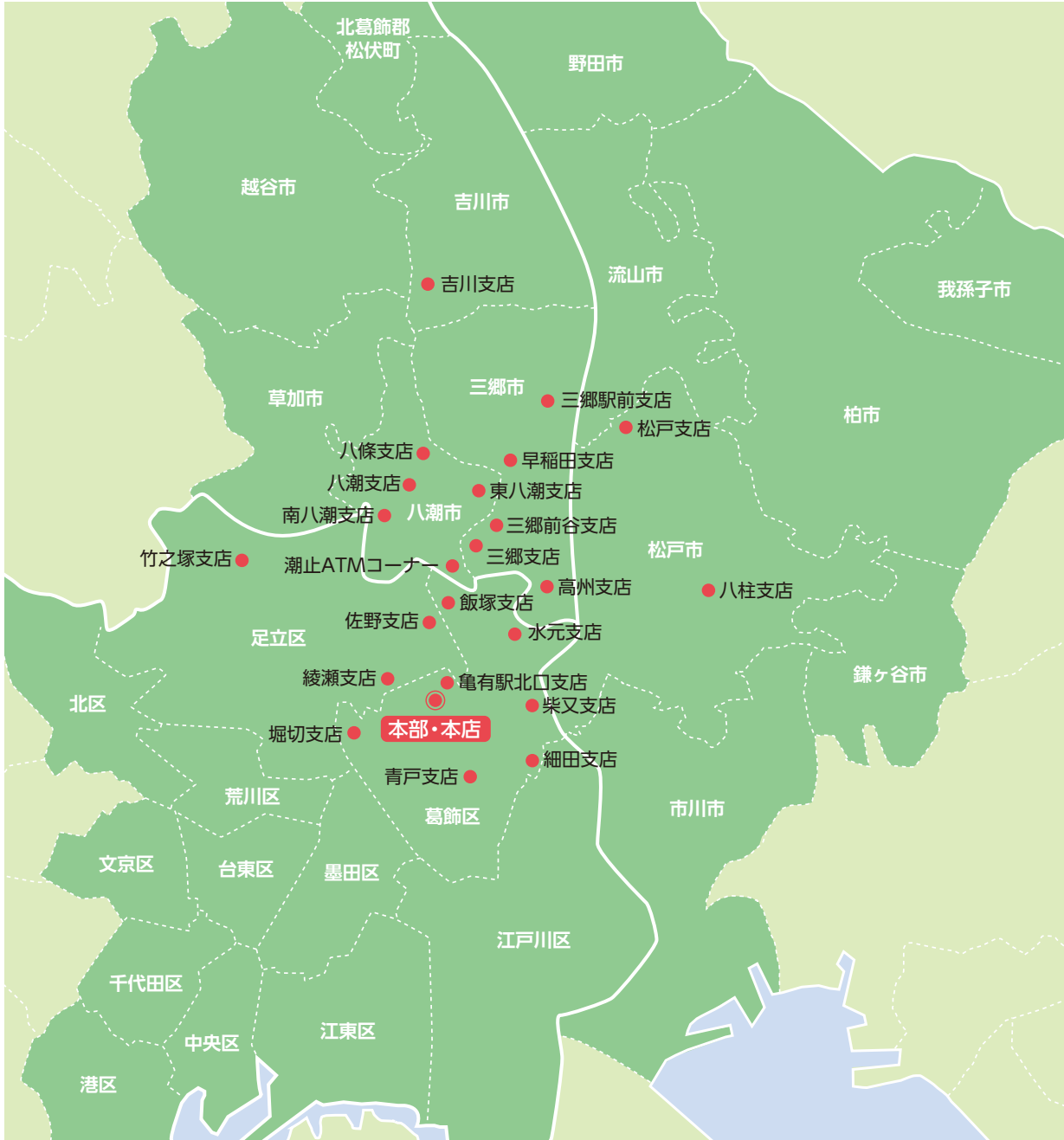
(2023年6月末現在)

## 店舗一覧

名称	所在地	電話番号	ATM利用時間 (除く1月1日～3日)		
			平日	土曜日	日曜/祝休日
本部	東京都葛飾区亀有3-13-1	03(3603)0181(代)			
本店	東京都葛飾区亀有3-13-1	03(3603)0171(代)	8:45～21:00	9:00～17:00	9:00～17:00
堀切支店	東京都葛飾区堀切4-9-3	03(3697)2185(代)	8:45～21:00	9:00～17:00	9:00～17:00
青戸支店	東京都葛飾区立石8-18-19	03(3697)7111(代)	8:45～20:00	9:00～17:00	—
柴又支店	東京都葛飾区柴又1-37-10	03(3607)3111(代)	8:45～20:00	9:00～17:00	—
竹之塚支店	東京都足立区西竹の塚1-19-10	03(3899)1101(代)	8:45～21:00	9:00～17:00	9:00～17:00
水元支店	東京都葛飾区東水元2-10-7	03(3608)1151(代)	8:45～20:00	9:00～17:00	—
三郷支店	埼玉県三郷市戸ヶ崎2-284	048(955)3231(代)	8:45～21:00	9:00～17:00	9:00～17:00
八柱支店	千葉県松戸市常盤平陣屋前6-2	047(388)1205(代)	8:45～20:00	9:00～17:00	—
早稲田支店	埼玉県三郷市谷口字野杭631-3	048(953)1311(代)	8:45～21:00	9:00～17:00	9:00～17:00
八潮支店	埼玉県八潮市中央2-12-20	048(995)7711(代)	8:45～21:00	9:00～17:00	9:00～17:00
松戸支店	千葉県松戸市大金平4-252	047(343)6111(代)	8:45～21:00	9:00～17:00	9:00～17:00
三郷前谷支店	埼玉県三郷市戸ヶ崎3-116-2	048(956)4311(代)	8:45～21:00	9:00～17:00	9:00～17:00
飯塚支店	東京都葛飾区西水元1-26-13	03(3600)1171(代)	8:45～21:00	9:00～17:00	9:00～17:00
佐野支店	東京都足立区佐野1-25-2	03(3628)1212(代)	8:45～20:00	9:00～17:00	—
三郷駅前支店	埼玉県三郷市三郷2-20-1	048(953)1151(代)	8:45～20:00	9:00～17:00	—
細田支店	東京都葛飾区細田5-21-1	03(3650)8811(代)	8:45～20:00	9:00～17:00	—
高州支店	埼玉県三郷市高州1-291-1	048(955)5100(代)	8:45～21:00	9:00～17:00	9:00～17:00
東八潮支店	埼玉県八潮市大字木曾根1382-3	048(997)5121(代)	8:45～20:00	9:00～17:00	—
綾瀬支店	東京都足立区東綾瀬1-21-17	03(3620)9911(代)	8:45～20:00	9:00～17:00	—
亀有駅北口支店	東京都葛飾区亀有5-29-5	03(5682)9321(代)	8:45～20:00	9:00～17:00	—
南八潮支店	埼玉県八潮市大字大曾根529-3	048(995)5131(代)	8:45～20:00	9:00～17:00	—
八條支店	埼玉県八潮市大字鶴ヶ曾根字沖通925-1	048(997)9481(代)	8:45～20:00	9:00～17:00	—
吉川支店	埼玉県吉川市木売3-7-5	048(981)7331(代)	8:45～20:00	9:00～17:00	—
潮止ATMコーナー	埼玉県八潮市大字古新田913-3	048(955)3231(代)	(三郷支店の電話番号となります)		

【各店舗窓口営業時間 9:00～15:00】

(2023年6月末現在)



[営業地区] 12区12市1町 (2023年6月末現在)



しんきんキャッシュカードなら、全国のしんきんATMでも、平日・土曜日のご利用手数料が無料となります。全国しんきんのATM約20,000台がご利用になれます。

**ゼロネットサービスタイム**

平日 / 8:45 ~ 18:00 の入出金  
土曜 / 9:00 ~ 14:00 の入出金

※上記以外の時間帯および日曜・祝休日のATM利用には所定の手数料が必要です。  
※上記土曜日の時間帯で所定の手数料が必要な信用金庫があります。