

お客様の 喜びを喜びに

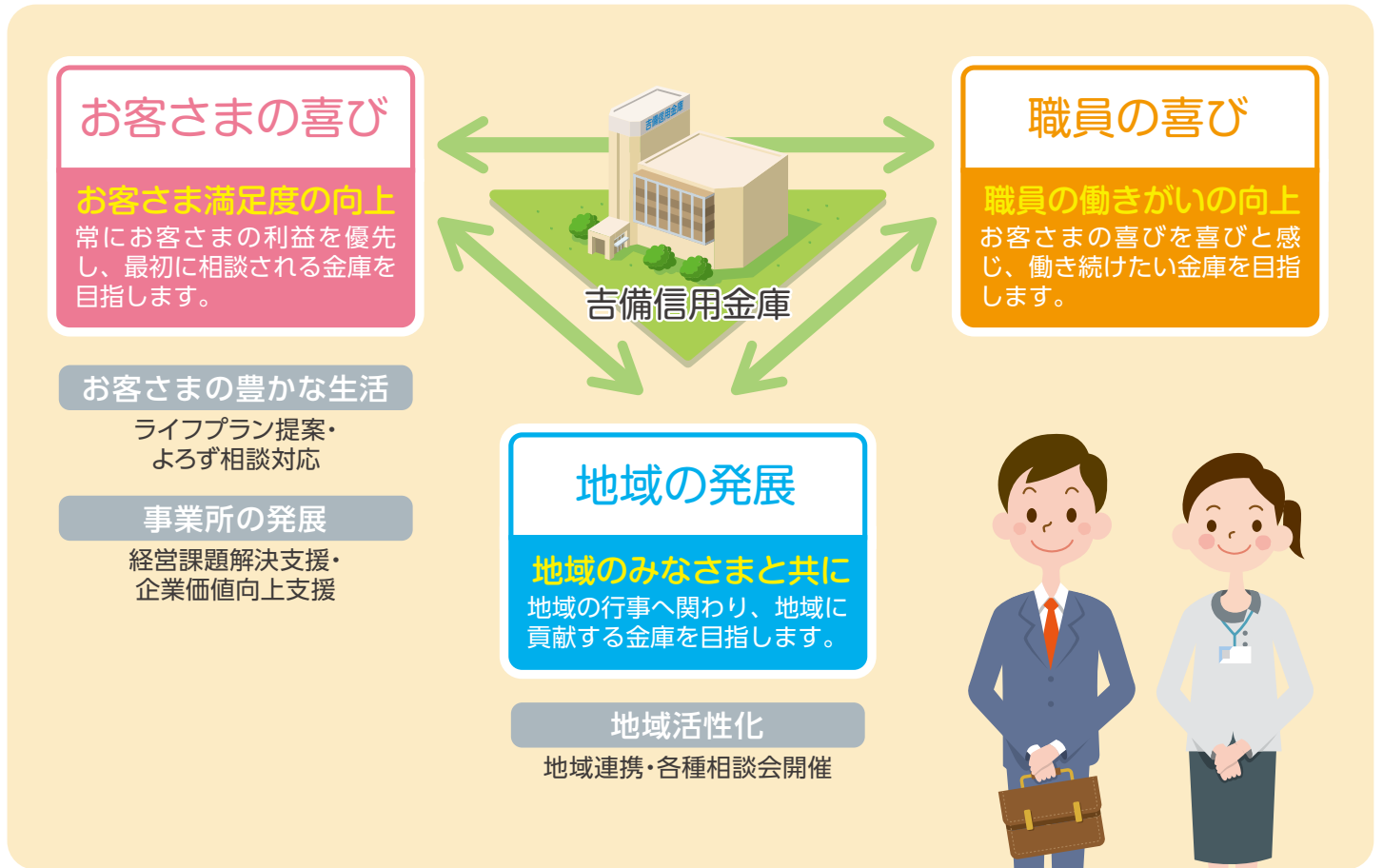
—最初に相談される金融機関を目指します—



きびしん 中期経営計画

(2018年4月～2023年3月)

きびしんの目指す姿



中期計画の概要



PLAN 1

ライフステージに合わせた 事業者向けサービスの提供

創業・起業

創業支援

成長期

事業性評価支援・販路拡大支援・経営改善支援

成熟期

承継期

M&A・事業承継再生支援

サポート体制

- すでにお取引を頂いている事業先…引き続き営業店担当者が定期的な訪問をします。
- エリア内すべての事業先…営業店担当者がサポートします。
- 創業者…営業店担当者、事業サポートグループ職員がサポートします。

サポートとは

- 経営者との対話により経営課題と今後の方向性を共有します。
- 企業価値向上の施策・コンサルティングを経営者と共に検討します。
- 事業性評価による積極的な提案と支援をします。



PLAN 2

ライフプランの実現に向けた 個人金融サービスの提供

住宅新築

定住・不動産情報提供

子育て世代

資産形成・資金需要への対応

成熟世代

退職

年金・資産運用

セカンドステージ

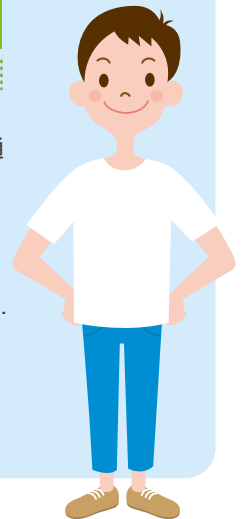
相続等、終活支援

人口増加策と 住みやすい街づくり

- 定住支援、不動産情報フェアの開催、住宅会社との連携。住宅ローンを通じて、住みやすい街づくりの活動と人口を増やす取組みを行います。
- 住宅ローンをご利用のお客さまに定期的訪問、SNSにより情報を提供します。
- ライフプランに合わせた的確な情報を提供します。

個人のお客さまへの サービス提供の充実

- 訪問活動…定期的な職域訪問・お客さま訪問を行います。
- 情報提供…各種相談会やセミナーの開催を行います。
- 非対面チャネル…ネット・SNSにより情報提供を行います。



PLAN 3

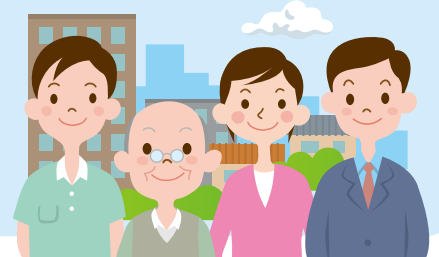
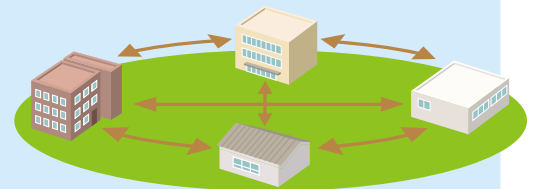
地域連携による 地域活性化への取組み

地域との連携

- 行政との連携・人口増加・空家対策の施策を継続します。
- 商工会議所・商工会との連携…創業・事業者の支援をします。
- その他団体との連携…地域のために活動する団体の支援をします。

地域と 一体化した活動

- 相続・経営等各種相談会を実施します。
- 取引先商店・企業を地元で紹介します。
- 街づくり・地域活性化策を企画・提案、地域イベントの開催をします。



きびしん 経営相談

吉備信用金庫は
お客さまの経営課題に共に向き合い
適切なソリューションを提供します。



きびしん スマイル 相談会

毎月1回 第3木曜日開催

総社市役所 1F セントラルコート
【時間】10:00~13:30

どんなことでも!お取引がなくても!お気軽にご相談ください。

\\ 個人向け //

経営相談

創業支援・事業支援等

成長支援/クラウドファンディング/
経営改善/事業継承など

何でも相談

住宅・相続・資産運用等

家を建てたい・リフォームしたい/終活について/
遺言信託って何?/年金はいつから?/資産運用など



お客さま相談室

〈きびしん〉は、みなさまへの感謝の気持ちを忘れることなく、できることは私どもで。できない事は、専門家の方に相談し、またご紹介させていただき、みなさまのお悩みを少しでも軽減させていただけるよう、努めてまいります。お電話でご相談を承ります。



0120-68-1291

信用金庫営業日 9:00~16:30