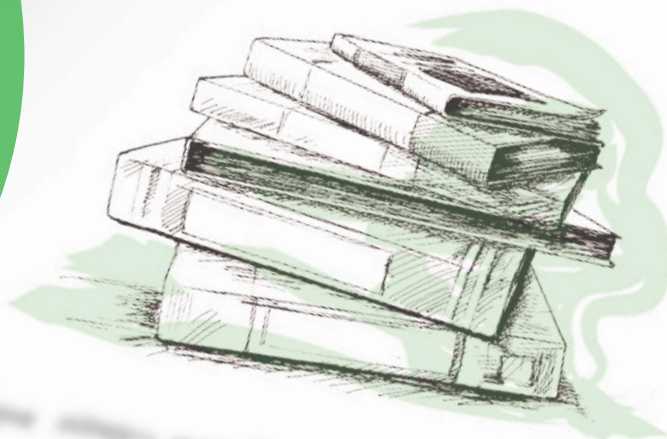


# きびしん 教育プラン

入学金や授業料をはじめ、教材費や下宿費用、  
留学費用や借換え資金にも  
ご利用いただけます。



通常金利

最長16年まで  
ご融資可能

固定金利 / 最下限金利

年 **3.1%** → 年 **2.0%**

(保証料込み)

金利引き下げ幅

最大 ▲ **1.0%**

リピート  
プラン

金利引き下げ幅

さらに ▲ **0.1%**

## 対象条件

### 引下げ項目<sup>\*1</sup>

引下げ項目	引下げ率
① 給与振込または年金受取のある方	年0.3%
② 出資会員の方 <sup>*2</sup>	年0.2%
③ 「しんきんカードローン」または「きゃっするカードローン」をご契約されている方	年0.2%
④ 当金庫の消費者金融を継続利用されている方(現在利用中または完済後2年以内) または当金庫の住宅ローンを利用されている方(住宅金融支援機構は除く) <sup>*2</sup>	年0.3%
⑤ 「しんきんVISAカード」または「しんきんJCBカード」をご契約されている方	年0.2%
⑥ 定期積金を毎月1万円以上掛込みされている方または定期預金を30万円以上契約されている方	年0.2%
⑦ きびしん「キッズサークル」会員	年0.2%
⑧ ももっこカードを持たれている方 <sup>*1</sup>	年0.2%

<sup>\*1</sup> 引下げ項目①～⑦については、お申込人名義に限り、原則ご融資実行時までに実績のある場合に限りです。  
また、⑧については、健康保険証(カード)の確認が必要です。

<sup>\*2</sup> 当金庫の住宅ローンをご利用中(またはお申込み)の方で、既に出資会員(新規加入を含む)になられている場合には、同時に②と④のお取引に該当された場合でも最大0.3%の引下げとなります。

## 対象条件

次のいずれかに該当する方

- しんきん保証基金保証付のカードローンをお持ちの方(同時申込み可)
- しんきん保証基金保証付の個人ローン・住宅ローンをご利用の方

ご利用  
いただける方

- 年齢が満20歳以上の方
- 安定継続した収入がある方
- 当金庫の営業地区内に居住あるいは勤務されている方
- (一社)しんきん保証基金の保証が受けられる方

お使いみち

- 申込人または申込人の子弟、孫、被扶養親族が学校(教育施設)に入学または在学するために必要な次の資金
- 幼稚園から大学、大学院(法科大学院含む)、専修学校、各種学校(予備校・専門学校含む)などの学校納付金(入学金・授業料・設備費など)
- 教材費、下宿費用、引越費用、受験費用、交通費等の付帯費用(100万円以内)
- 教育ローンの借換え

ご融資金額

1,000万円以内(1万円単位)

ご融資期間

1年以上16年以内

ご返済方法

毎月元利均等返済または毎月元金均等返済(元金返済据置は卒業予定月まで)  
※お借入金額の50%以内につき6カ月ごとのボーナス返済併用可

保証料

金利に含まれます。

担保・保証人

(一社)しんきん保証基金が保証しますので担保・保証人は不要です。

条件変更  
手数料

一部繰上返済・期日前完済・条件変更をされる場合は所定の手数料がかかります。

必要書類

- 本人確認書類(運転免許証等)
- 年収確認書類
- 資金使途確認書類(学校発行の振込用紙等)

その他

ご融資金額は、可能な限りお振込みいただけます。なお、振込み手数料については、お客様負担となりますので、あらかじめご了承ください。

- 実際にお借入いただく日の金利が適用となり、お申込時の金利と異なる場合があります。
- 審査の結果、ご希望に添えない場合もございますので、あらかじめご了承ください。
- 金融情勢の変化などにより内容を変更・中止させていただく場合がございます。

- 毎月のご返済額等につきましては、本支店窓口で試算いたしますので、お気軽にお問合せください。
- 詳しくは、本支店窓口までお問合せください。なお、窓口へ商品概要説明書をご用意しております。



心のふれあい 大切に...

吉備信用金庫

<http://www.shinkin.co.jp/kibi/>

2019年11月15日現在

