

第5回 きりしんビジネスマッチングフェア開催

桐生信用金庫主催の「産・官・学連携 第5回きりしんビジネスマッチングフェア」が平成24年3月16日(金)桐生市市民文化会館において開催されました。今回は、ブースでの自社製品・商品展示や技術のアピールの他、地元有力企業3社(株)ミツバ、富士重工業(株)、小倉クラッチ(株)による講演会、大手ネット関連企業等3社(楽天(株)、ヤマトホームコンビニエンス(株)、シンプロメンテ(株))のバイヤーとの商談会も実施し、過去最多の905名・647社の参加をいただきました。バイヤー企業との商談会では3社が、ブース出展企業では20件・35社の商談が進行しており(平成24年3月末現在)、情報交換や販路拡大の有意義なビジネスチャンスの場となりました。



中小企業向けeメール情報配信サービス

きりしんビジネス倶楽部

●平成23年7月1日サービス開始
●会員数:1,601先(平成24年3月30日現在)

会員特典その①

●「きりしんビジネス倶楽部通信」のeメール配信
中小企業向け各種イベント情報・金融商品情報等の提供。会員様の情報を配信し、ビジネスマッチングのチャンスを広げます。

会員特典その②

●当金庫が主催する経営セミナー・勉強会等のご案内
きりしん次世代経営塾の開催/平成23年10月~平成24年3月:桐生・みどり地区
平成24年4月~平成24年9月:太田・足利・大泉地区、平成24年10月~平成25年3月:伊勢崎・前橋・玉村地区

会員特典その③

●当金庫法人向けインターネットバンキング月額利用料の割引
Aプラン(都度振込・マルチペイメント)1,050円/月→0円、Bプラン(Aプラン+総合振込・給与振込)3,150円/月→1,050円

★入会無料★会員募集中★

企業経営に役立つ質の高い情報満載の法人向けサイト

経革広場	中小企業ポータルサイト
J-NET21	中小企業ビジネス支援サイト
CHAMBER WEB	日本商工会議所運営サイト
ザ・ビジネスモール	商工会議所運営サイト

《きりしんホームページ》からご覧いただけます▶<http://www.shinkin.co.jp/kiryu> (きりしん 検索)

名称	お問い合わせ先	ホームページアドレス
日本政策金融公庫前橋支店(国民生活業務)	前橋市本町1-6-19 027-223-7311	http://www.jfc.go.jp/
日本政策金融公庫前橋支店(中小企業業務)	前橋市本町2-13-11(前橋センタービル9階) 027-235-8686	http://www.jfc.go.jp/
商工組合中央金庫(前橋支店)	前橋市大手町2-6-17 027-224-8151	http://www.shokochukin.co.jp/
NPO法人北関東産官学研究会	桐生市織姫町2-5(地域地産産業振興センター内) 0277-46-1060	http://www.hikalo.jp
(財)群馬県産業支援機構	前橋市大渡町1-10-7 027-255-6500	http://www.g-inf.or.jp/
群馬県中小企業再生支援協議会	前橋市大渡町1-10-7(財)群馬産業機構内 027-255-6505	
桐生商工会議所(中小企業相談所)	桐生市錦町3-1-25 0277-45-1201	http://www.kiryucci.or.jp/
太田商工会議所(中小企業相談所)	太田市浜町3-6 0276-45-2121	http://www.otacci.or.jp/
足利商工会議所(中小企業相談所)	足利市通3-2757 0284-21-1354	http://www.ashikaga.info/
独立行政法人 福祉医療機構	東京都港区虎ノ門4-3-13(秀和神谷町ビル9・10階) 03-3438-0211	http://www.wam.go.jp/wam/

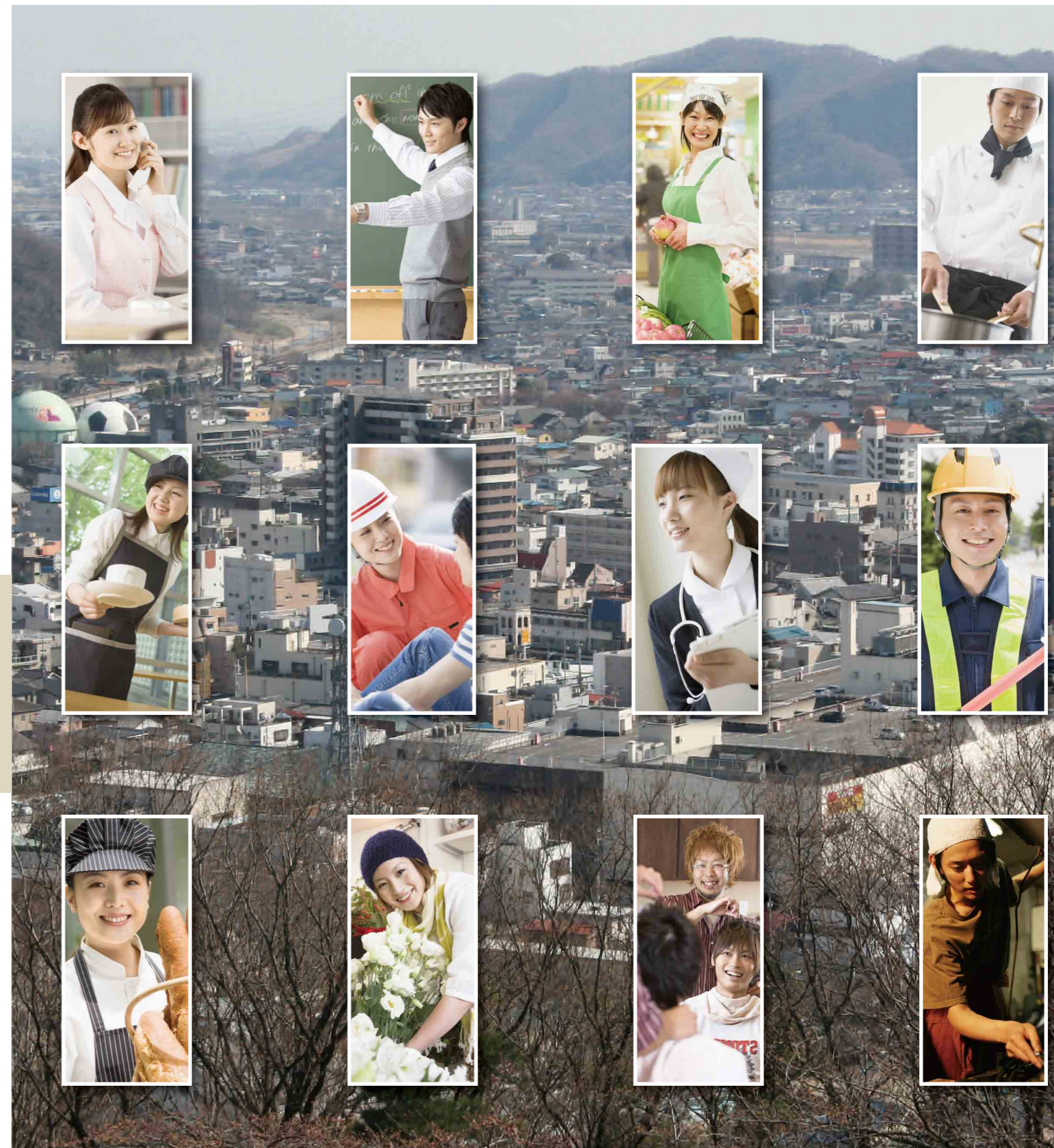
ご相談・お問い合わせは、下記のフリーダイヤルで専門スタッフが対応いたします。

ご相談・お問い合わせ

0120-498-232

きりしん ビジネスサポート

中小企業の皆様のあらゆるビジネスシーンにお応えします。



ホームバンク きりしん
桐生信用金庫
<http://www.shinkin.co.jp/kiryu>

Q1 社内に後継者がいない、会社の将来に不安がある。

A1
 きりしんでは、お取引先企業のM&Aニーズにお応えする為、信用金庫業界の専門会社である「信金キャピタル(株)」(信用金庫の中央銀行的存在である「信金中央金庫」の100%子会社)と共同でM&A相談サービスを実施しております。専門スタッフを配している信金キャピタルに取り次ぐことにより、信用金庫業界の全国ネットワークでM&Aの相手企業を発掘いたします。

Q2 創業・新規開業をしたい。

A2
 きりしんでは、窓口でのご相談に応じるほか、創業支援資金もご用意しています。更に、新規開業における専門的なノウハウを持つ外部機関へ積極的にお取り次ぎしています。資金のご相談についても、日本政策金融公庫等の公的機関を活用した創業資金のご提案もいたします。

きりしんでは、地域における創業・新規事業支援、早期事業再生支援、経営相談・改善提案支援等の分野において連携を円滑にするため、次の機関と『業務提携・協力に関する覚書』を締結しています。

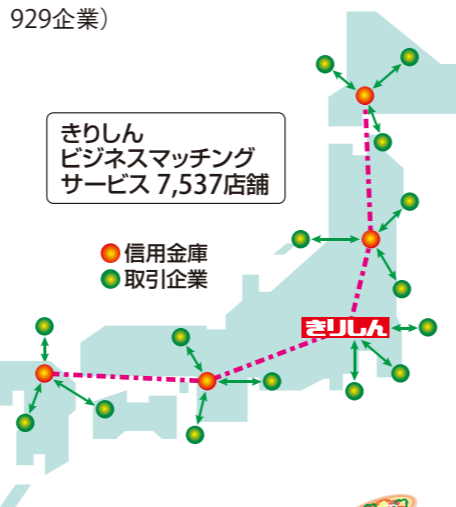
- ◎日本政策金融公庫
- ◎商工組合中央金庫

Q3 受注先、発注先、提携先を探したい。

A3
 きりしんでは、全国の信用金庫を結んだビジネスマッチングサービスを行っています。このサービスは、全国に広がる信用金庫(271金庫、7,537店舗)のネットワークを活かし、取引先の紹介・商談の仲介等のビジネスチャンスを生地の中小企業の皆様に提供するものです。専門のスタッフ(ビジネスマッチングコーディネーター5名)がお手伝いいたします。

※平成24年2月29日現在

ご利用を希望される企業は、「売りたい・買いたい・提携したい情報」をきりしんを通じて登録するだけです。全国各地の信用金庫から集まった登録情報の中からマッチング情報を還元します。情報提供先企業へのコンタクトを希望されれば、提供先の信用金庫を通じて仲介のサポートまで行います。登録された企業は、自社の技術や製品を全国にPR出来ますので、新たなビジネスチャンスが広がります。(平成24年3月末現在きりしん登録企業数929企業)



Q4 新事業・新技術に挑戦したい。

A4
 きりしんでは、桐生市に事務局をおく北関東産官学研究会等と連携し、研究開発費等の資金面の支援から産業の活性化に積極的に取り組んでおります。

NPO法人北関東産官学研究会
 「北関東地区(群馬、栃木、茨城地区)において、地域産業の振興および大学の教育研究の活性化に資すること」を目的として設立されたNPO法人。

◎きりしんでは、北関東産官学研究会と提携し、経済産業省関東経済産業局が実施する「成長産業企業立地促進等事業」にかかる補助金に対して、交付されるまでのつなぎ資金を原則無担保でお手伝いします。

◎平成18年3月「国立大学法人群馬大学」と業務協力の提携をはじめとし、「前橋工科大学」「足利工業大学」との産学提携協定契約を結び、大学側の研究成果のシーズと企業間のニーズをマッチングさせることによる業務提携の協力を行っています。



Q5 経営改善のアドバイスが欲しい。

A5
 きりしんでは、専門のスタッフ(5名)が経営分析による問題点の抽出や、経営改善の提案を行っています。また、財務改善の提案を希望する中小企業を対象に取引・金融等の斡旋、経営改善計画の策定支援を行う中小企業再生支援協議会にもお取り次ぎいたします。

◎中小企業再生支援協議会
 群馬県内の各商工会議所、民間・政府系金融機関および関連団体を構成員とする中小企業のための経営改善・再生支援窓口です。中小企業診断士等の窓口専門家による相談の受付、群馬県制度融資等の活用、関連団体との情報交換会などを開催し、中小企業の相談事例を協議しています。上部組織に創業から事業化、各経営相談、地域活性化を目指して群馬県内の大学、研究機関、商工団体、金融機関等を支援機関にもつ群馬県産業支援機構があります。

Q6 海外での事業展開を検討したい。

A6
 きりしんでは、お客さまの海外進出等のニーズにお応えするため、平成23年4月に海外支援室を開設いたしました。同室は信金中央金庫、同金庫香港・上海駐在員事務所、タイ国のバンコック銀行等と連携し、お客さまの海外進出を支援いたします。

ご相談事例

- ▶ 東南アジアに工場進出したいので、準備や手続きについて知りたい。
- ▶ 中国では従業員の管理が難しいと言われているが、人事・労務管理の留意点を知りたい。
- ▶ 人件費コストが上昇しているため、中国から東南アジアへ工場移転を検討しているが、どの国へ進出すべきかアドバイスが欲しい。
- ▶ 現地視察を検討しているので、現地開発区の状況や開発区の担当者を紹介して欲しい。

