

2020年2月27日

各位

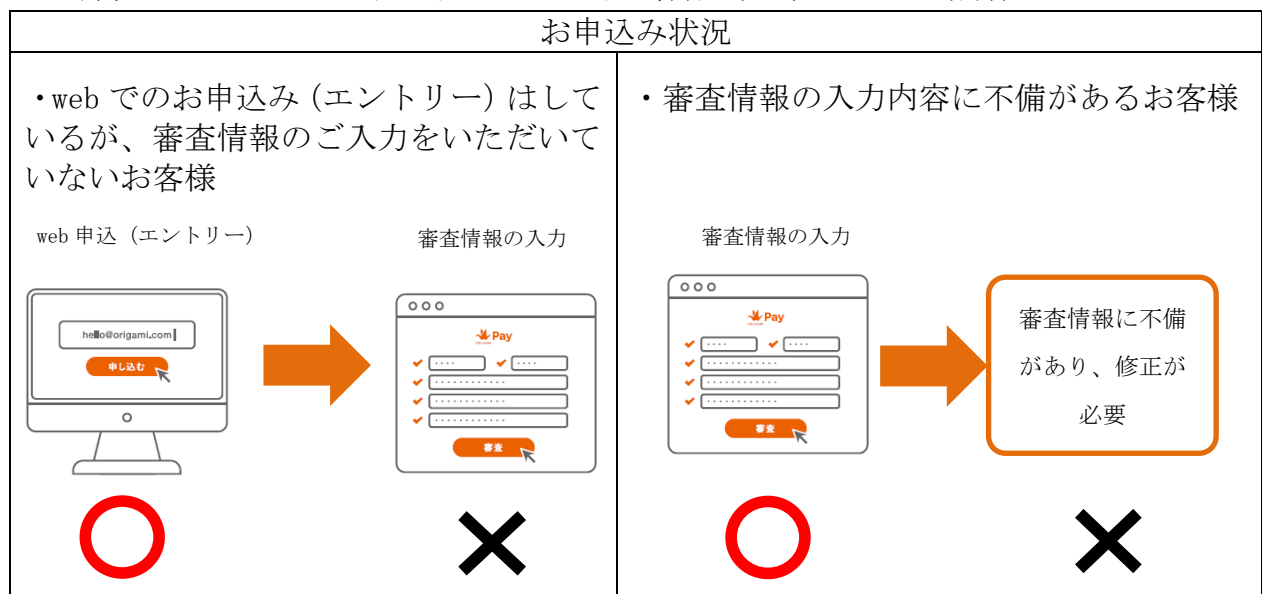
興産信用金庫

Origami Pay にかかるメルペイへのサービス移行に伴う対応について

株式会社メルペイによる株式会社 Origami の子会社化に伴い、今後、株式会社 Origami の決済サービス「Origami Pay」は株式会社メルペイの決済サービス「メルペイ」に移行・統合される予定ですが、Origami の申込み手続きにおいて、審査情報のご入力がお済みでないお客様で、「メルペイ」の導入を希望されるお客様は、新規で「メルペイ」のお申込みをいただく必要があるとの連絡が株式会社 Origami よりございました。

具体的なお申込みの手続きにつきましては、株式会社 Origami と株式会社メルペイの間で検討中とのごことでございますので、お手続きの方法につきまして、連絡があり次第、改めてご連絡を申し上げる予定としておりますが、ご不明な点等がございましたら以下のお問合せ先までご連絡ください。

1. 新規でメルペイのお申込みをいただくお客様（ご希望される場合）



2. お問合せ先

〒101-0051 東京都千代田区神田神保町1-40

興産信用金庫 営業推進部

TEL：03-6739-7760（平日9：00～17：00）

FAX：03-6739-7731

Email：eisui@kosan-shinkin.co.jp

【株式会社 Origami お問合せ窓口】

Origami 法人サポート

TEL：03-5843-0214（平日10：00～19：00）

Email：bs-support@origami.com