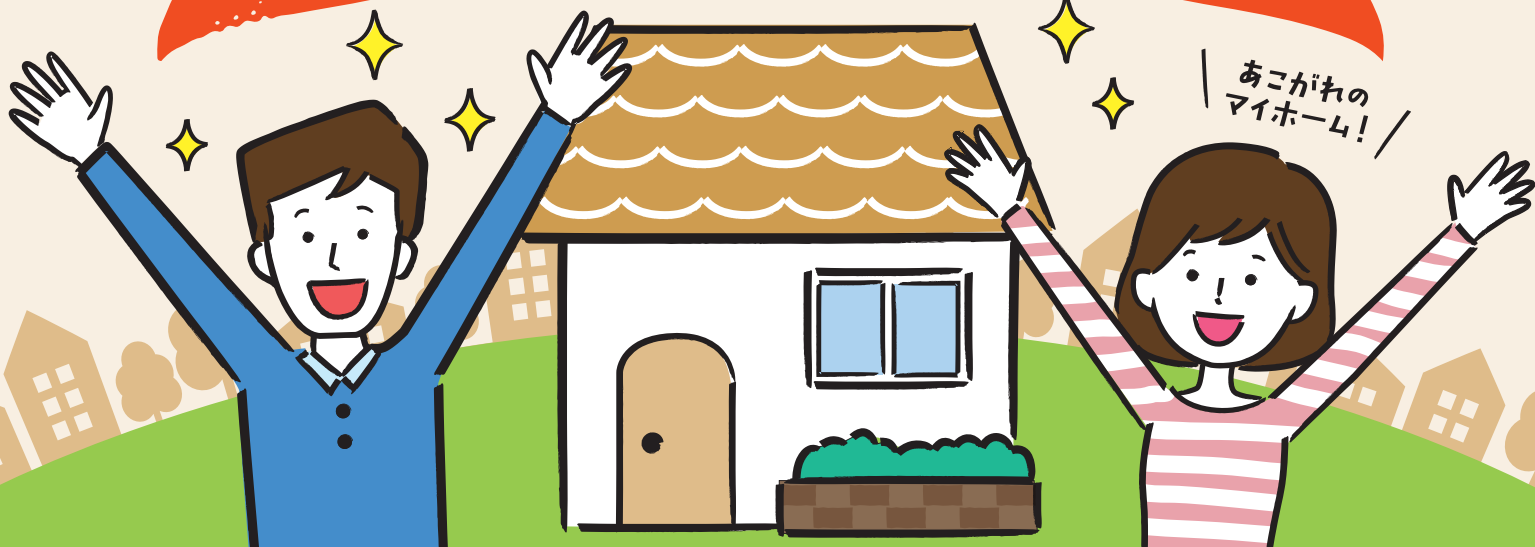


新規も  
借換も!

かわしん

# 住宅ローン金利プラン

お取扱期間: 平成30年4/2月~平成30年9/28日  
上記期間内に、保証会社に申込申請することが条件です。



## 変動金利型

## 固定金利型

変動金利  
(保証料別途)

年 **0.625%**  
~ **0.975%**

当金庫住宅ローン基準金利より

▲**2.050%**~▲**1.700%**

※上記金利は、平成30年4月2日現在の変動金利型当金庫基準金利2.675%に基づく金利であり、実際のお借入れ金利は、お借入日現在の当金庫基準金利が適用されるため、お申込時の金利と異なる場合があります。

当初3年固定型 (保証料別途)

年 **1.000%**

当初5年固定型 (保証料別途)

年 **1.100%**

当初10年固定型 (保証料別途)

年 **1.200%**

- 当初固定期間終了後は、「固定金利型」・「変動金利型」を自由にお選びいただけます。
  - 当初固定期間終了後は、基準金利より年1.0%引き下げて取扱います。
  - 当金庫の住宅ローン借換にはご利用になれません。
  - 金利情勢により金利が大幅に変動した場合等、受付期間中であっても本金利プランを見直す場合がございます。また、今後予告なくお取扱を中止する場合がございます。
  - 当金庫所定のカードローンとクレジットカード(VISAまたはJCB)の契約または申込を条件とします。
- ※ローンの詳細、または現在のご融資利率やご返済の試算については、当金庫の本支店または各ローンセンターまでお問い合わせください。  
※お申込に際しては、当金庫所定の審査をさせていただきます。審査結果によっては、ご希望に添えない場合もございますので、あらかじめご了承ください。  
※三大疾病団体信用生命保険付保の場合は、上記の金利+年0.300%となります。