

役員職員の状況

役員一覧(令和2年7月現在)

常勤	理事長	矢部 甲子	非常勤	理事相談役	伊藤 昌明
	専務理事	中沢 邦芳		理事	鍋木 敏嗣 ※1
	常務理事	高瀬 敏美		監事	坂本 博
	常勤理事	山本 幸夫		監	松丸 洋行 ※2
	常勤理事	中村 肇			
	常勤理事	野口 尚彦			
	常勤監事	佐藤 勇			

※1 理事 鍋木 敏嗣は、信用金庫業界の「総代会の機能向上策等に関する業界申し合わせ」に基づく職員外理事です。
 ※2 監事 松丸 洋行は、信用金庫法第32条第5項に定める員外監事です。

役員員数

(単位：人)

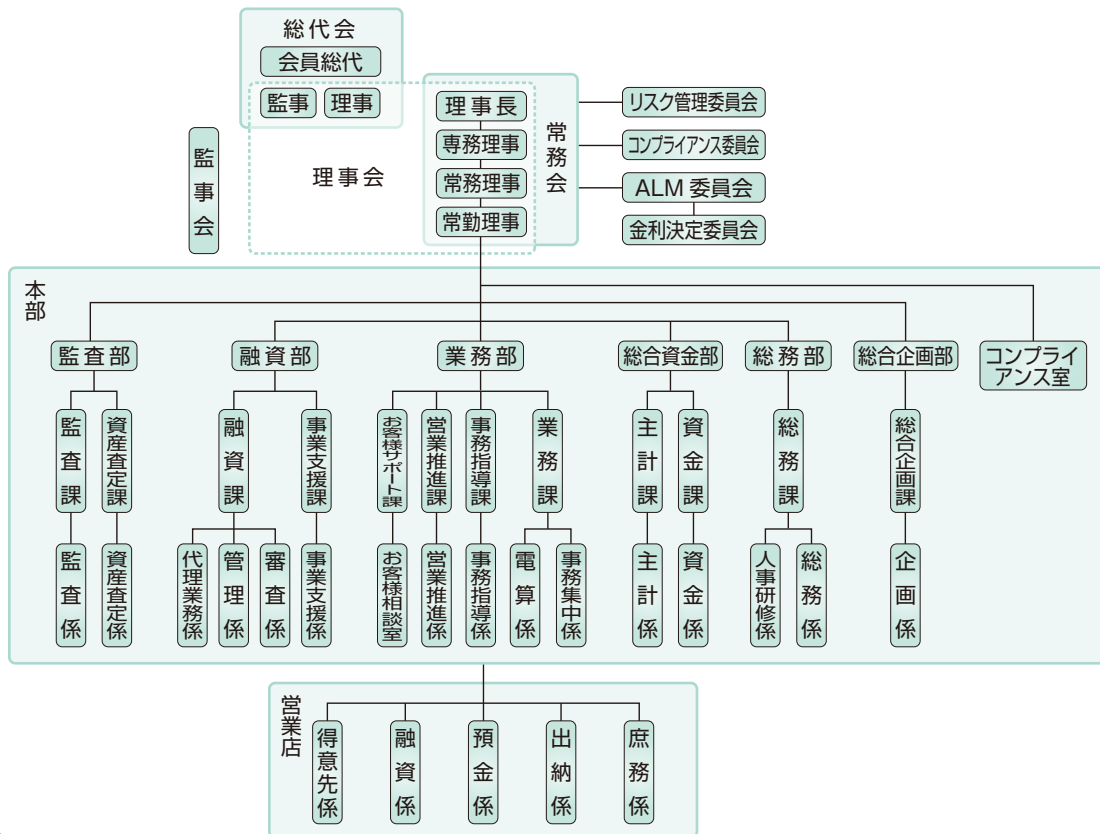
	平成30年3月期	平成31年3月期	令和2年3月期
常勤役員	7	7	7
職員総数	181	173	172
うち男子	115	110	110
うち女子	66	63	62
合計	188	180	179
平均年齢(職員)	37才	37才	37才

男女別平均年齢は男子41.0才・女子32.7才となっております。

解説

当金庫組織図

(令和2年3月現在)



信用金庫グループ(当金庫および子会社)の状況

令和2年3月末日現在の当金庫関連会社・連結決算対象の当金庫グループ会社はございません。