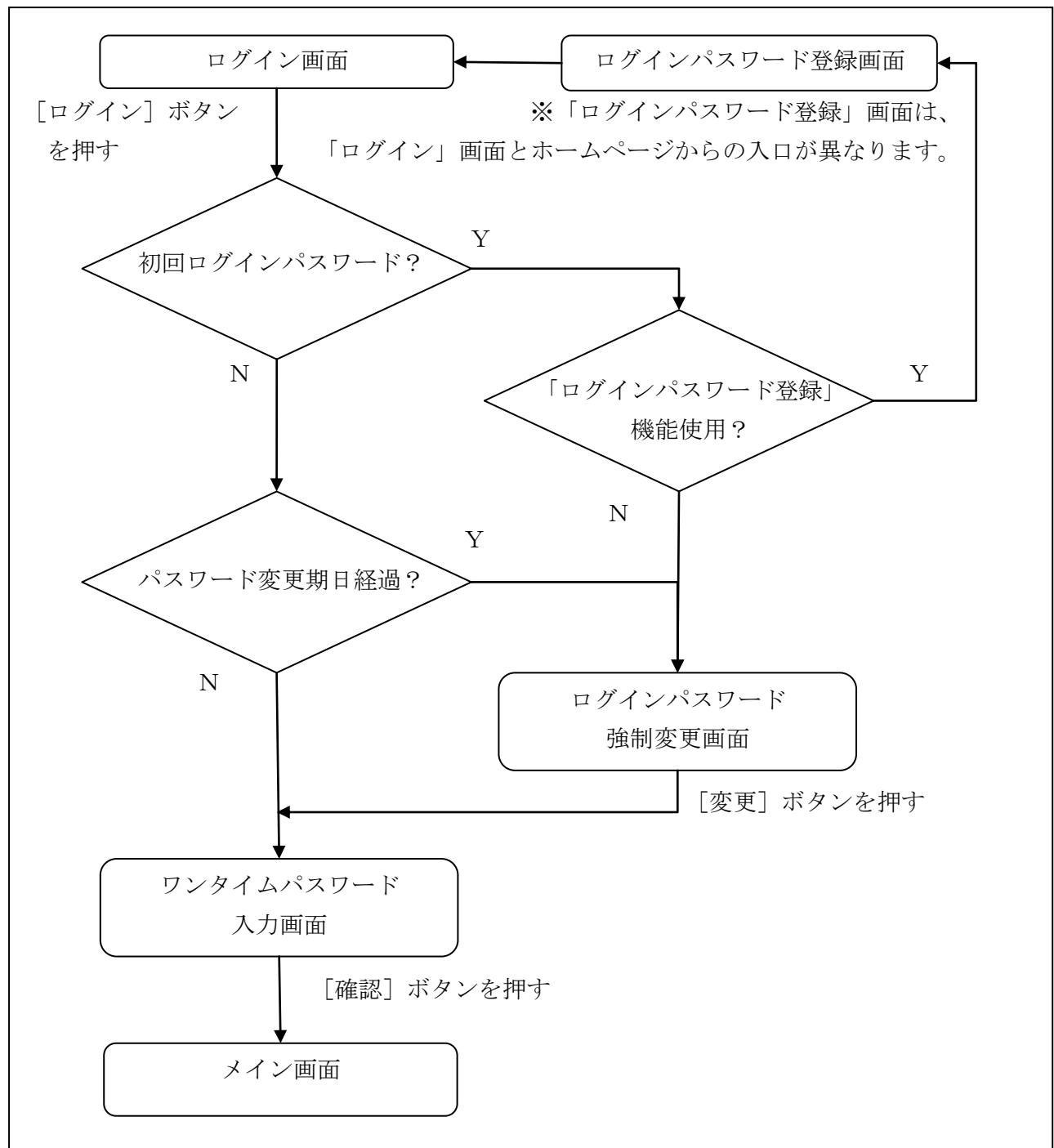


ワンタイムパスワードを用いてログイン

(1) 概要

取引開始時に、契約者ID（利用者番号）、ログインパスワードおよびワンタイムパスワードを使用してログインを行います。

(2) 画面遷移



(3) 操作説明

ログイン画面

インターネットバンキングにログインします。

1 契約者ID(利用者番号)、ログインパスワードを入力し、「ログイン」ボタンを押してください。 お気に入り登録

ログイン

契約者ID(利用者番号) ①

ログインパスワード [ソフトウェアキーボード入力](#) (使用方法) ②

1 英字は大文字と小文字を区別しますので、ご注意ください。
1 ブラウザの「戻る」「進む」ボタンは使用しないでください。
1 ご利用のOSおよびブラウザや文字の大きさによっては、画面のレイアウトが若干崩れる場合がありますが、お取引には影響ありません。
1 「お気に入り登録」ボタンはInternet Explorerのみに対応しております。 ③

ワンタイムパスワードの管理を行います。

1 ワンタイムパスワードを利用開始する場合は、「利用開始」ボタンを押してください。
1 ワンタイムパスワードの交換をする場合は、「交換」ボタンを押してください。
1 ワンタイムパスワードを利用中止する場合は、「利用中止」ボタンを押してください。

ワンタイムパスワード

[ワンタイムパスワードご案内\(概要説明はこちら\)](#)

| 手順 | 項目 | 操作内容／項目説明 |
|----|-----------|--|
| ① | 契約者ID | 契約者ID(利用者番号)を入力します。 【留意点】 ・英字は大文字と小文字を区別 ・お客様カードをお持ちでないお客様：半角英数字(6桁～12桁) ・お客様カードをお持ちのお客様：半角数字(11桁) |
| ② | ログインパスワード | ログインパスワードを入力します。 ※ソフトウェアキーボードからの入力推奨 【留意点】 ・半角英数字(6桁～12桁) ・英字は大文字と小文字を区別 |
| ③ | ログイン | ログインをクリックします。 「メイン」画面に遷移します。 |
| - | 閉じる | 画面を閉じる場合、クリックします。 |

(次ページへ続く)

(前ページからの続き)

| 手順 | 項目 | 操作内容／項目説明 |
|----|--------------------------|------------------------------------|
| - | お気に入り登録 | ブラウザの「お気に入り」に当該ページを登録する場合、クリックします。 |
| - | ワンタイムパスワードご案内 (概要説明はこちら) | ワンタイムパスワードのご案内を表示する場合、クリックします。 |
| - | 利用開始 | ワンタイムパスワードの利用を開始する場合、こちらから設定を行います。 |
| - | 交換 | ワンタイムパスワードの交換する場合、こちらから設定を行います。 |
| - | 利用中止 | ワンタイムパスワードの利用を中止する場合、こちらから設定を行います。 |


「ワンタイムパスワード入力」画面

ワンタイムパスワード認証

①ワンタイムパスワードを入力し、「確認」ボタンを押してください。

ワンタイムパスワード確認

ワンタイムパスワード (半角数字)



ワンタイムパスワード
トークンに表示されている
数字6桁（セキュリティ
コード）を入力してくだ
さい。
〔30秒毎に数字が変更さ
れます。〕

※ソフトウェアトークンの画面に
ついては、アプリのバージョ
ンアップ等で変更となる場合
があります。

確認 ログアウト

| 手順 | 項目 | 操作内容／項目説明 |
|----|------------|---|
| ① | ワンタイムパスワード | ワンタイムパスワードを入力します。 【留意点】 ・半角数字（6桁） |
| ② | 確認 | クリックします。 「メイン」画面に遷移します。 |
| - | ログアウト | クリックすると、IBサービスを終了します。 |