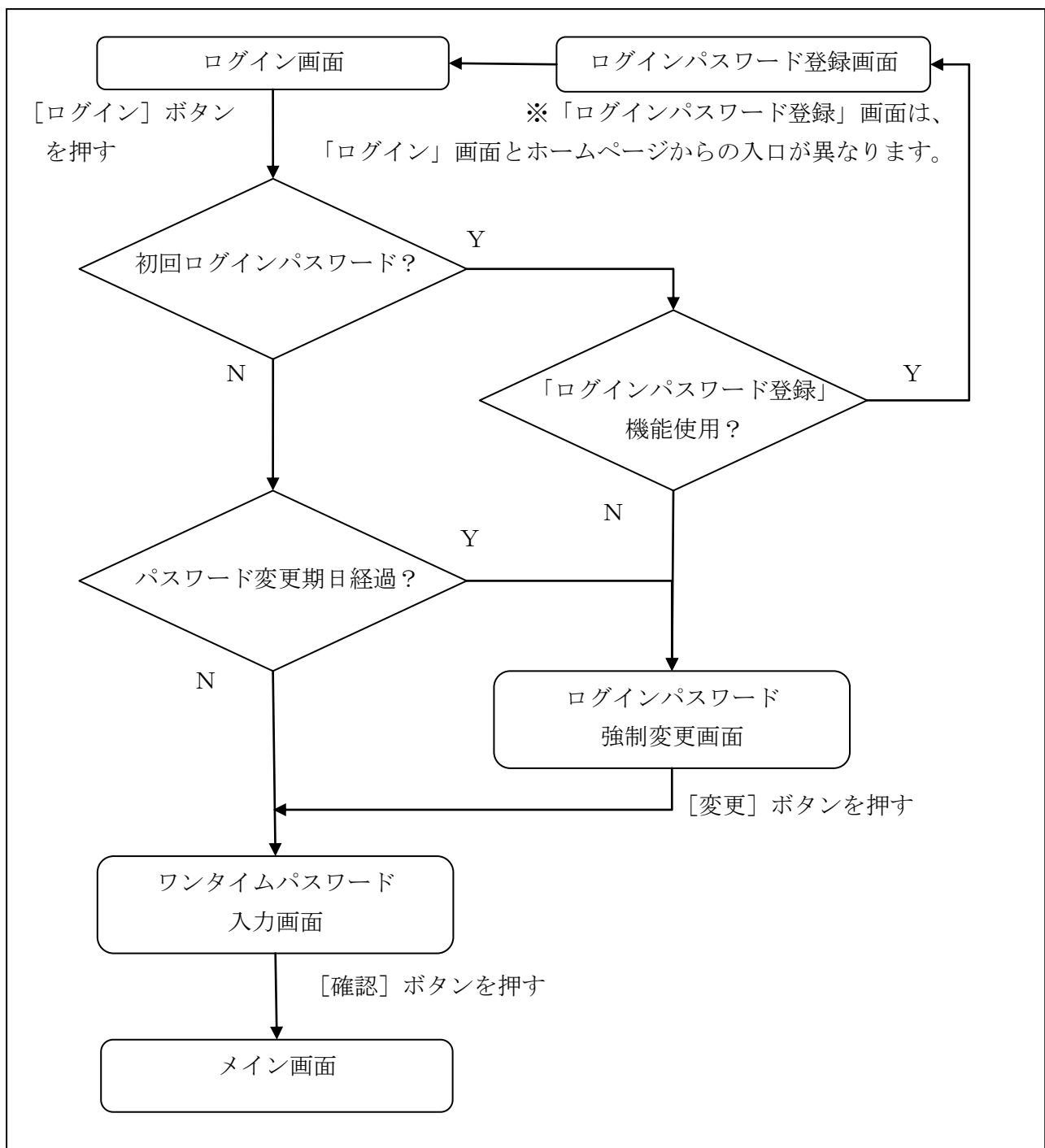


ワンタイムパスワードを用いてログイン

(1) 概要

取引開始時に、契約者ID（利用者番号）、ログインパスワードおよびワンタイムパスワードを使用してログインを行います。

(2) 画面遷移



(3) 操作説明

ログイン画面



手順	項目	操作内容／項目説明
①	契約者 I D	契約者 I D (利用者番号) を入力します。 【留意点】 ・英字は大文字と小文字を区別 ・お客様カードをお持ちでないお客様：半角英数字 (6桁～12桁) ・お客様カードをお持ちのお客様：半角数字 (11桁)
②	ログイン パスワード	ログインパスワードを入力します。 【留意点】 ・半角英数字 (6桁～12桁) ・英字は大文字と小文字を区別
③	ログイン	「ログイン」ボタンを押します。 「メイン」画面に遷移します。
-	閉じる	画面を閉じる場合、「閉じる」ボタンを押します。

(次ページへ続く)

(前ページからの続き)

手順	項目	操作内容／項目説明
-	利用開始	ワンタイムパスワードの利用を開始する場合、こちらから設定を行います。
-	交換	ワンタイムパスワードを交換する場合、こちらから設定を行います。
-	利用中止	ワンタイムパスワードの利用を中止する場合、こちらから設定を行います。

「ワンタイムパスワード入力」画面



手順	項目	操作内容／項目説明
①	ワンタイムパスワード	ワンタイムパスワードを入力します。 【留意点】 ・半角数字（6桁）
②	確認	「確認」ボタンを押します。 「メイン」画面に遷移します。
-	ログアウト	「ログアウト」ボタンを押すと、IBサービスを終了します。