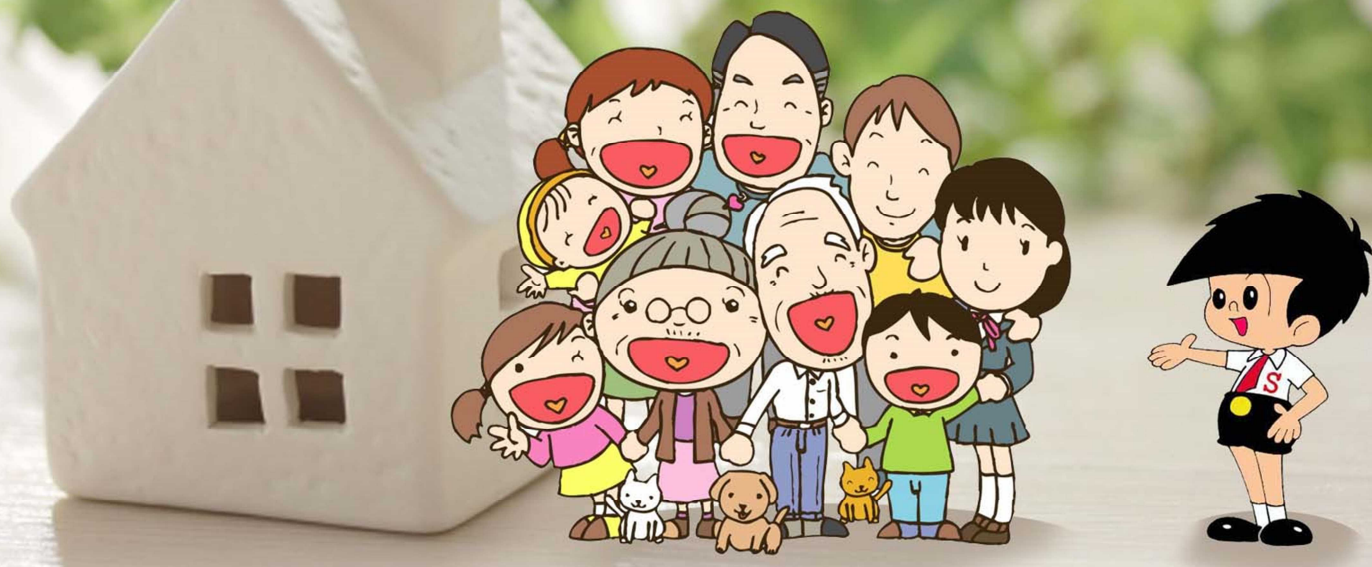


当金庫で  
公的年金を  
お受取の方

# 年金優遇 定期預金



店頭  
表示金利 **+** 年 **0.08%**

- ご利用いただける方
  - ・ 当金庫で公的年金をお受け取りいただいている方。  
(国民年金、厚生年金、新国民厚生年金、船員年金、労災年金、各種共済年金など)
- 預入金額・預金の種類・期間
  - ・ 年金定期預金のお預入は、お一人様 300 万円です。
  - ・ 自由金利定期預金 (スーパー定期[単利型]期間 1 年) の元金自動継続で、お利息は年金振込口座にお支払いします。
  - ・ 優遇金利については、毎年 4 月 1 日に金利見直しを行い、店頭または、当金庫ホームページに公表します。
  - ・ 継続時 (1 年毎) の優遇金利については、継続時点における見直し金利を適用します。

※ マル優のお取扱いができます。

※ 2013 年 (平成 25 年) 1 月 1 日から 2037 年 12 月 31 日までにお受け取るお利息には、復興特別所得税が適用され、20.315% (国税 15.315%、地方税 5%) が課税されます。  
(ただし、マル優を利用の場合は除きます。)

