

にしん

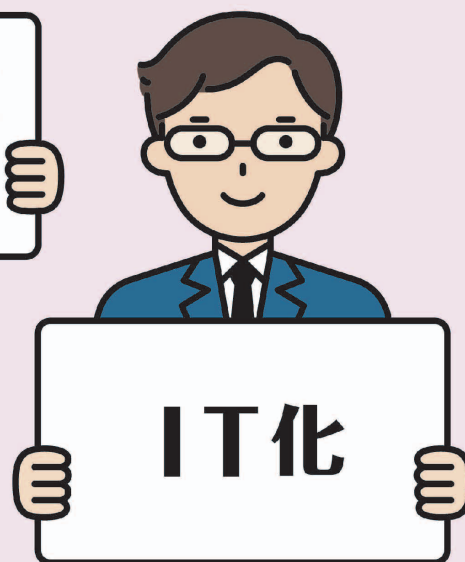
サポートします!

経営課題の解決

各種支援機関等と連携して西中国信用金庫が
お客さまの課題解決のお手伝いをいたします!

お客さまのお悩みに合わせて支援機関をご紹介します。ぜひお気軽にご相談ください。

例えば…
こんなお悩みを
解決いたします



西中国信用金庫は
持続可能な開発
目標(SDGs)を
支援しています。



あたたかさを あなたに

西中国信用金庫

<http://www.nishichugoku.co.jp>

支店名

担当者

＼経営のお悩みアンケート／

販路拡大・ビジネスマッチング

- 販売先や取引先を増やしたい
- 仕入先や外注先を増やしたい、見直したい
- ビジネスパートナーを探したい
- 首都圏などへ営業を代行してほしい
- 新商品・新サービスを開発したい

人材採用

- 新卒・若手人材を採用したい
- 即戦力を採用したい(営業・事務・他)
- 幹部社員を採用したい
- 副業・兼業人材を活用したい
- 出向させたい、出向を受け入れたい

IT化

- ホームページや販売方法を強化したい
- データ活用のための仕組みを作りたい
- 支援ツールを導入して営業力を強化したい
- コスト削減や業務の効率化を図りたい
- どの業務をIT化できるか相談したい

設備投資・補助金活用

- 設備を更新したい
- 本業を強化するための設備を導入したい
- 新事業展開のための設備を導入したい
- 補助金・助成金制度を活用したい

海外販路開拓・新事業展開

- 海外に販路を拡大したい
- 海外ECサイトに出品したい
- 海外に事務所や生産拠点を作りたい
- 新事業を展開したい
- 既存事業をブラッシュアップしたい

経営改善

- 経営改善計画書を策定したい
- 資金繰り表等を作成したい
- 自己資本増強など財務改善を図りたい
- エネルギーコストの削減をしたい
- 老朽化設備などを売却したい

事業承継・M&A

- 親族間で円滑に事業承継したい
- 会社を他の役員や従業員に譲渡したい
- 会社を第三者に売却したい
- 他の会社を買いたい

その他

- 就業規則を見直したい、診断してほしい
- 社内の人材教育、育成を図りたい
- 人事・労務業務を省力化したい
- 従業員満足度やメンタル分析をしたい
- 不動産を活用したい
- クラウドファンディングを活用したい

●急いで解決したいお悩み

具体的に

貴社名 (お名前)	ご住所
	お電話

※上記メニューについて、各分野の専門機関と連携しておりますが、ご相談内容によってはご希望に沿えない場合がございます。

※個人情報について、ご相談内容により外部支援機関など第三者に情報提供する場合がございますので予めご了承下さい。

訪問日	年 月 日	年 月 日	年 月 日	年 月 日
-----	-------	-------	-------	-------