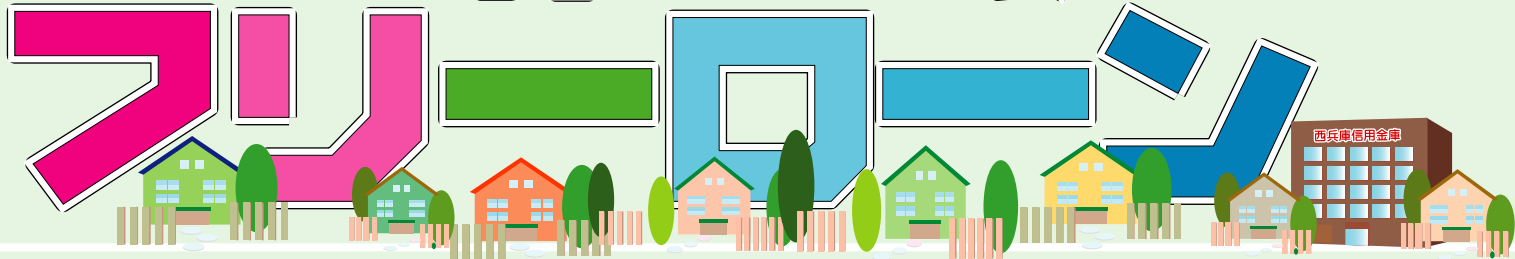


ジャックス/みなさまの豊かな生活のお手伝い!!

住居をお持ちの方限定!



商品概要

- ご利用いただける方
 - 1.お申込時の年齢が満20歳以上 65歳以下の方(ただし、完済時の年齢が70歳以下の方)
 - 2.安定継続した収入が見込める方
 - 3.お申込いただいたご本人が居住する住宅を所有している方(同居の1親等以内の親族所有含む)
※同居の1親等とは、配偶者、父母(義理含む)、子供
 - 4.過去に不渡り、延滞等の事故がなく、(株)ジャックスの保証が受けられる方
- お使いみち
原則、自由(他行、他社の借り換え含む)、ただし、事業性資金は除く。原則、当金庫の既存借入金の借り換えは不可。
- ご融資金額・形式
10万円以上500万円以内(1万円単位)・証書貸付方式
- ご融資期間
期間:6ヶ月以上10年以内(1ヶ月単位)
- ご返済方法
 - 1.毎月、元利均等分割返済
 - 2.毎月、元利均等分割返済とボーナス返済の併用(ただし、ボーナス返済元金はご融資金額の50%以内)
- 担保・連帯保証人
担保は**不要**。連帯保証人は**原則不要**。ただし、(株)ジャックスが必要と認めた場合は徴求します。
- ご融資利率/固定金利(金額に応じて3段階の利率設定になります、保証料は含みます。)

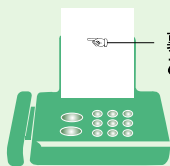
ご融資金額	利率
300万円超	3.90%(保証料含む)
200万円超300万円以下	4.90%(保証料含む)
200万円以下	5.90%(保証料含む)

- 手数料30円(税込)
- 必要書類
 - 1.本人確認資料
運転免許証(写し)、パスポート(写し)、外国人登録証(写し)
 - 2.所得証明書類(ただし、ご融資金額300万円以下の場合は不要)
1.給与所得者…源泉徴収票(写し)または住民税決定通知書(写し)
2.自営業者…納税証明書(1・2)または確定申告書(税務署受付印のあるもの)(写し)
 - 3.住宅を所有していることを証明する書類
権利証、登記簿謄本または抄本(登記情報サービスで提供される不動産登記情報含む)、固定資産税納付書等のいずれかの写し
※ただし、当金庫で住宅ローンをお借入いただいているなど、当金庫が不動産の所有を確認している場合は不要です。

※お申込に際しましては、事前に審査をさせていただきます。結果によってはご希望に添えない場合もございますので、あらかじめご了承ください。
※ご用意いただく書類や、ご返済の試算など詳しくは当金庫の窓口までお問合せください。

……仮審査のお申込は24時間、365日可能……

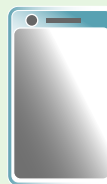
● FAXで…



裏面の仮審査申込書をご記入の上送信ください。

FAX (0790) 62-5891

● パソコン・携帯・スマートフォンから



<http://www.shinkin.co.jp/nisisin/>

●豊かな街づくりをお手伝いする●



西兵庫信用金庫



森の妖精/サツキー

当金庫のキャッシュカードで当金庫のATMをご利用の場合

ATM手数料

無料!!

(土曜・日曜・祝日も無料)