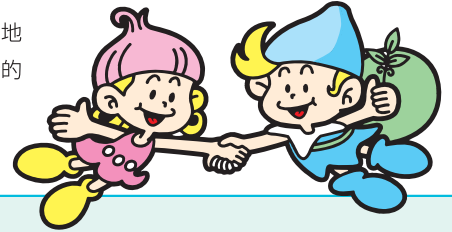


# 4 地域社会への貢献活動について

2008 NISHIHYOGO SHINKIN BANK  
MINI DISCLOSURE

**にしん**は、利益の極大化を追求する経営とは異なり、自らの地域社会ビジョンを持ち、地域市民、地域社会の新しい風を感じながら、一人ひとりの会員・お客様からもたらされる恵み(経済的・文化的・社会的恵み)に対して価値を提供する、共に持ち寄って利益を分かち合う組織を目指しております。よって、金融面だけでなく、創業以来、文化的・社会的貢献にも力を入れております。



## 財団法人「にしん地域振興財団」

**にしん**地域振興財団は、地域貢献の一環として **にしん**が基金の全額を拠出して設立した団体です。現在の基本財産は1億85百万円となっています。西播磨地区の振興発展を図るために、平成19年度は次の通り事業の助成を行いました。



宍粟山崎さつきマラソン大会



山崎納涼夏祭り

### コミュニティ活動助成事業

- 宍粟山崎さつきマラソン大会
- 新宮町ふれあい祭り
- 太子町あすかふるさと祭りに対する助成等

### 地場産業振興発展助成事業

商店街活性化に伴う視察等に対する助成

### 青少年健全育成助成事業

### 公共施設設備助成事業

## 偽造キャッシュカード被害防止の対応について

### 1 暗証番号について

**にしん**のATMでは、暗証番号の変更ができます。生年月日・電話番号・車の番号・住所の番地・同じ数字等、推測されやすい番号をお届けの場合は、お早めにご変更ください。

### 2 **にしん**の対応について

#### 1 ATMコーナーでの対応

- 仕切り板を設置しています。
- のぞき見防止のための後方確認ミラーを設置しています。
- ATM防犯ビデオを設置しています。
- ATMコーナーの見廻りを実施しています。

#### 2 ICキャッシュカードと生体認証による本人確認の取組み

- ICキャッシュカードと生体認証ICキャッシュカードを発行しています。

#### 3 出金限度額について

- 1日の出金限度額を100万円に設定しています。なお、振込の場合は1日500万円に設定しています。
- 口座毎の1日出金限度額及び支払回数設定が可能です。ご希望の方は窓口でお申し付けください。また、ATMでも1日の出金限度額の減額が可能です。

## 個人情報保護宣言 (プライバシーポリシー)

**にしん**は、お客様からの信頼を第一と考え、個人情報の適切な保護と利用を図るために、個人情報の保護に関する法律(平成15年法律第57号)および金融分野における個人情報保護に関するガイドライン、その他の関係法令等を遵守するとともに、その継続的な改善に努めます。また、個人情報の機密性・正確性の確保に努めます。