

# 2008 NISHI HYOGO SHINKIN BANK

ミニディスクロージャー  
西兵庫信用金庫の現況

●豊かな街づくりをお手伝いする●  
西兵庫信用金庫

地域で最も信用、信頼される金融機関をめざして…

1 2008 NISHIHYOGO SHINKIN BANK  
MINI DISCLOSURE  
にしんの業績

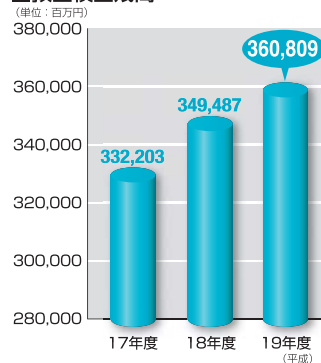
## 地域で最も信用、信頼される 金融機関をめざして

**にしん**は①事業再生・中小企業金融の円滑化 ②経営力の強化 ③地域利用者の利便性向上 ④経営基盤の拡充 ⑤パワーアップ戦略への取組等を最重要課題と位置づけ、日々、地域社会のために邁進してまいりました。

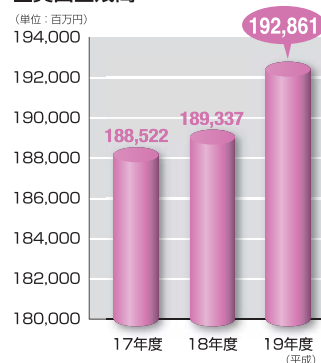
平成19年度の実績は、預金・貸出金ともそれぞれ増加し、損益面においては、リスク管理強化の徹底と諸経費の節減に努めた結果、本業での収益力を示す基礎業務純益は25億39百万円、当期純利益で4億2百万円を確保することができました。

今後も、地域で最も信用、信頼される金融機関をめざして役職員一同、力を合わせて努力いたします。

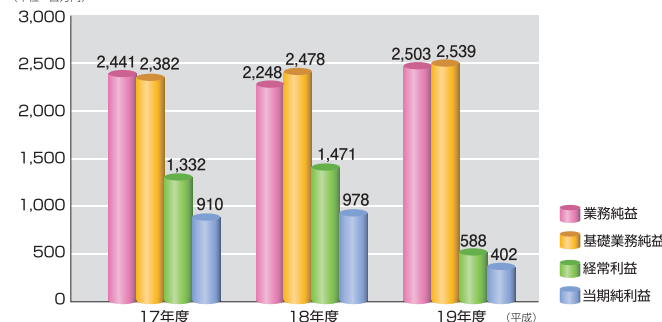
■預金積金残高



■貸出金残高



(単位：百万円)



(注)基礎業務純益とは、業務純益から一般貸倒引当金繰入額と国債等債券関係損益を控除したもので信用金庫業務本来の利益を表すものです。

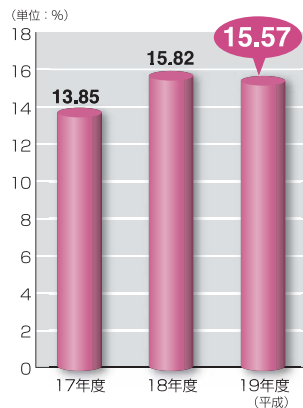
## 自己資本の充実状況

**にしん**が、創業以来積み上げてきた利益金と、会員の皆様からの出資金の合計額が自己資本です。「自己資本比率」はリスク・アセット(総資産のうち、万一の場合に貸し倒れの可能性がある資産)に対し、自己資本がどれくらいあるかを示す指標のことです。従って一般的には、この比率が高いほど不測への備えが厚く健全性も高いと言えます。信用金庫など国内だけで営業している金融機関に適用される国内基準は4%以上で、大手銀行など海外でも営業している金融機関は国際基準で8%以上となっています

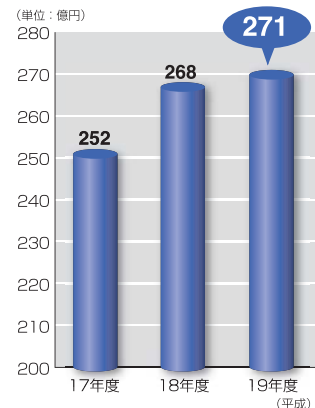
さて、**にしん**の自己資本比率は  
**15.57%!**  
国内基準を大きく上回る水準で健全性を維持しております。

また、自己資本額も**271億円**となり、自己資本の充実が図られました。

■自己資本比率



■自己資本額



## 不良債権残高・比率の状況

貸出金等の元本や利息が取引先の事情により決められた期日に戻ってこない場合及び、その危険性が高い場合、それを不良債権といいます。

**にしん**では保有する資産(貸出金等)について厳格な基準による自己査定を行い、その結果に基づいて不良債権を「リスク管理債権」および「金融再生法に基づく開示債権」として開示しております。

さて、**にしん**のリスク管理債権の比率は  
**5.83%と低い。**

リスク管理債権額は**112億円**、  
リスク管理債権の保全率は**91.21%。**

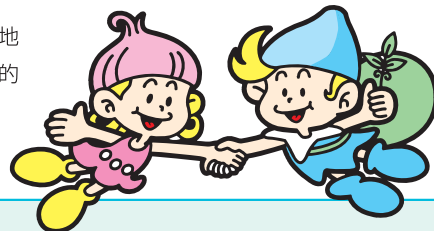
特に危険度の高い  
破綻先債権、延滞債権の保全率は**95.42%**

自己査定基準	金融再生法	リスク管理債権	保全状況
破 綻 先	破産更生債権及びこれらに準ずる債権(3,957百万円)	破綻先債権(2,519百万円)	100.0%
		貸出金以外	
実質破綻先		延滞債権(6,873百万円)	100.0%
破綻懸念先	危険債権(5,516百万円)	貸出金以外	92.22%
要 注 意 先	要管理債権(1,856百万円)	3ヵ月以上延滞債権(651百万円)	76.21%
		貸出条件緩和債権(1,204百万円)	66.43%
正 常 先	正常債権(185,935百万円)		
合 計	197,266百万円	11,249百万円	

# 4 地域社会への貢献活動について

2008 NISHIHYOGO SHINKIN BANK  
MINI DISCLOSURE

**にしん**は、利益の極大化を追求する経営とは異なり、自らの地域社会ビジョンを持ち、地域市民、地域社会の新しい風を感じながら、一人ひとりの会員・お客様からもたらされる恵み(経済的・文化的・社会的恵み)に対して価値を提供する、共に持ち寄って利益を分かち合う組織を目指しております。よって、金融面だけでなく、創業以来、文化的・社会的貢献にも力を入れております。



## 財団法人「にしん地域振興財団」

**にしん**地域振興財団は、地域貢献の一環として **にしん**が基金の全額を拠出して設立した団体です。現在の基本財産は1億85百万円となっています。西播磨地区の振興発展を図るために、平成19年度は次の通り事業の助成を行いました。



宍粟山崎さつきマラソン大会



山崎納涼夏祭り

### コミュニティ活動助成事業

- 宍粟山崎さつきマラソン大会
- 新宮町ふれあい祭り
- 太子町あすかふるさと祭りに対する助成等

### 地場産業振興発展助成事業

商店街活性化に伴う視察等に対する助成

### 青少年健全育成助成事業

### 公共施設設備助成事業

## 偽造キャッシュカード被害防止の対応について

### 1 暗証番号について

**にしん**のATMでは、暗証番号の変更ができます。生年月日・電話番号・車の番号・住所の番地・同じ数字等、推測されやすい番号をお届けの場合は、お早めにご変更ください。

### 2 **にしん**の対応について

#### 1 ATMコーナーでの対応

- 仕切り板を設置しています。
- のぞき見防止のための後方確認ミラーを設置しています。
- ATM防犯ビデオを設置しています。
- ATMコーナーの見廻りを実施しています。

#### 2 ICキャッシュカードと生体認証による本人確認の取組み

- ICキャッシュカードと生体認証ICキャッシュカードを発行しています。

#### 3 出金限度額について

- 1日の出金限度額を100万円に設定しています。なお、振込の場合は1日500万円に設定しています。
- 口座毎の1日出金限度額及び支払回数設定が可能です。ご希望の方は窓口でお申し付けください。また、ATMでも1日の出金限度額の減額が可能です。

## 個人情報保護宣言 (プライバシーポリシー)

**にしん**は、お客様からの信頼を第一と考え、個人情報の適切な保護と利用を図るために、個人情報の保護に関する法律(平成15年法律第57号)および金融分野における個人情報保護に関するガイドライン、その他の関係法令等を遵守するとともに、その継続的な改善に努めます。また、個人情報の機密性・正確性の確保に努めます。

# にしんの店舗ネットワーク

## 西播磨エリア

### 宍粟地区

本店営業部	〒671-2595 宍粟市山崎町山崎190	TEL.0790-62-2020
千種支店	〒671-3201 宍粟市千種町千草85	TEL.0790-76-2010
上野支店	〒671-4221 宍粟市波賀町上野208-9	TEL.0790-75-2010
一宮支店	〒671-4131 宍粟市一宮町安積1357-7	TEL.0790-72-0660

### 揖龍・佐用地区

新宮支店	〒679-4313 たつの市新宮町新宮769-1	TEL.0791-75-1315
太子支店	〒671-1561 揖保郡太子町鷗58-1	TEL.079-277-1881
龍野支店	〒679-4167 たつの市龍野町富永491-4	TEL.0791-62-2080
相生支店	〒678-0023 相生市向陽台6-4	TEL.0791-22-2488
佐用支店	〒679-5301 佐用郡佐用町佐用216-1	TEL.0790-82-0240

## 中播磨エリア

### 姫路地区

安富支店	〒671-2401 姫路市安富町安志1127-4	TEL.0790-66-2400
姫路支店	〒670-0046 姫路市東雲町4丁目6-1	TEL.079-297-1210
姫路北支店	〒670-0074 姫路市御立西5丁目14-1	TEL.079-298-0221
高岡支店	〒670-0061 姫路市西今宿3丁目9-1	TEL.079-298-1151
勝原支店	〒671-1213 姫路市勝原区宮田171-1	TEL.079-274-2020
京口支店	〒670-0844 姫路市城東町野田1-7	TEL.079-223-2440
夢前支店	〒671-2103 姫路市夢前町前之庄1173-1	TEL.079-336-2345
林田支店	〒679-4221 姫路市林田町林谷569-1	TEL.079-261-2222
姫路中央支店	〒672-8071 姫路市飾磨区構4丁目63-3	TEL.079-233-5200
飾磨支店	〒672-8038 姫路市飾磨区阿成鹿古265	TEL.079-235-2424
大津支店	〒671-1131 姫路市大津区天神町1丁目80	TEL.079-239-3300

## 東播磨エリア

### 高砂・加古川地区

高砂支店	〒676-0005 高砂市荒井町御旅2丁目10-2	TEL.079-443-1313
加古川支店	〒675-0031 加古川市加古川町北在家2237	TEL.079-424-2424
加古川北支店	〒675-0068 加古川市加古川町中津541-2	TEL.079-421-2424
別府支店	〒675-0123 加古川市別府町朝日町3-1	TEL.079-435-0088

●豊かな街づくりをお手伝いする●

 **西兵庫信用金庫**

<http://www.shinkin.co.jp/nisisin/>

## にしん概要

創業	昭和23年8月15日
所在地	兵庫県宍粟市山崎町山崎190番地
電話番号	0790-62-7701(代)
出資金	968,349千円
会員数	25,061名
店舗数	24店舗
常勤従業員数	341名

(計数は平成20年3月31日現在)

## TOPICSトピクス

### にしんは今年で60周年を迎えます

昭和23年8月15日に設立して以来、地元のお客様に愛され、現在では24カ店を配するまでになりました。

これもひとえに地域の皆様方の力強いご支援の賜ものと深く感謝しております。



## AED(自動体外式除細動器)の設置

AEDを、本店、新宮支店、太子支店、姫路北支店、加古川支店、龍野支店、姫路中央支店の7カ店に設置しました。

