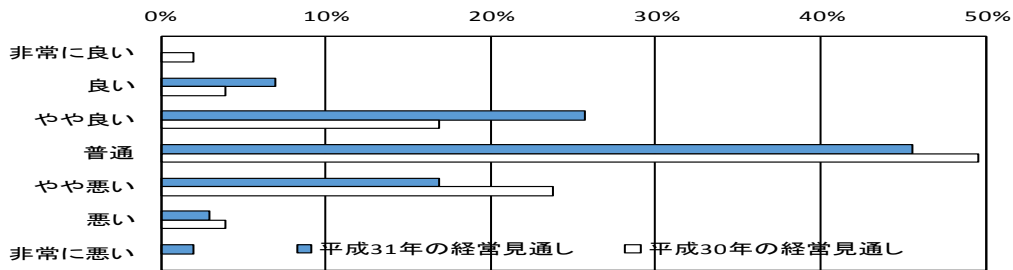
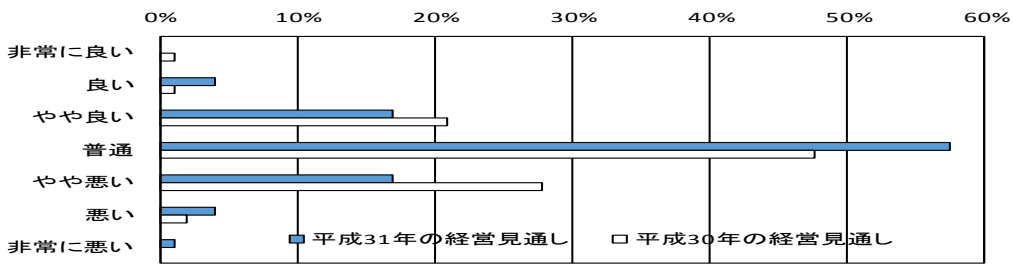


「2019年(平成31年)の経営見通し」

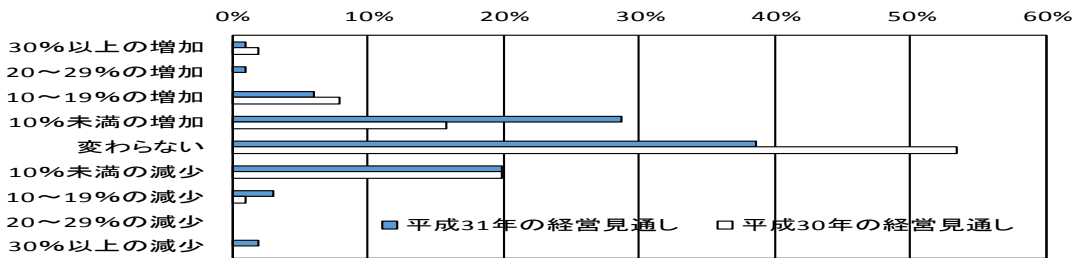
1. 貴社では2019年(平成31年)の日本の景気をどのように見通していますか。



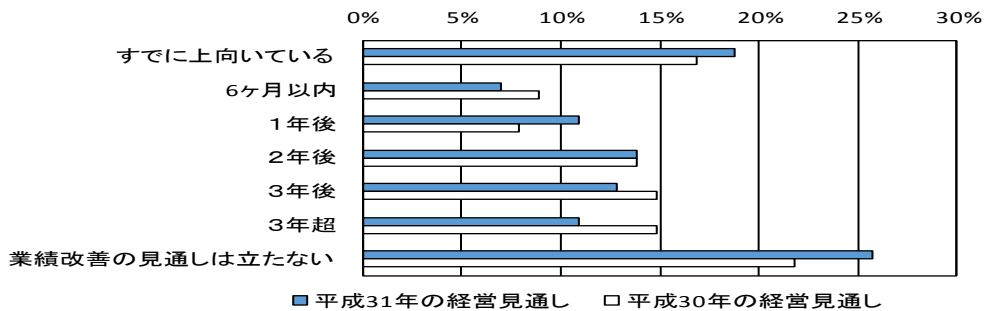
2. 貴社では、2019年(平成31年)の自社の業況(景気)をどのように見通していますか。



3. 2019年(平成31年)において貴社の売上額の伸び率は、2018年(平成30年)に比べておおよそどのくらいになると見通していますか。



4. 貴社では、自社の業況が上向く転換点をいつ頃になると見通していますか。



5. 2018年は、地震や台風などの自然災害や異常気象が各地で発生しました。2018年の貴社の経営について、最も影響を受けた自然災害や異常気象、また、受けた影響についてお答えください。

