

マルチメントネットワークサービス操作手引書 (WEBバンキング編)

税金・各種料金の払込み操作

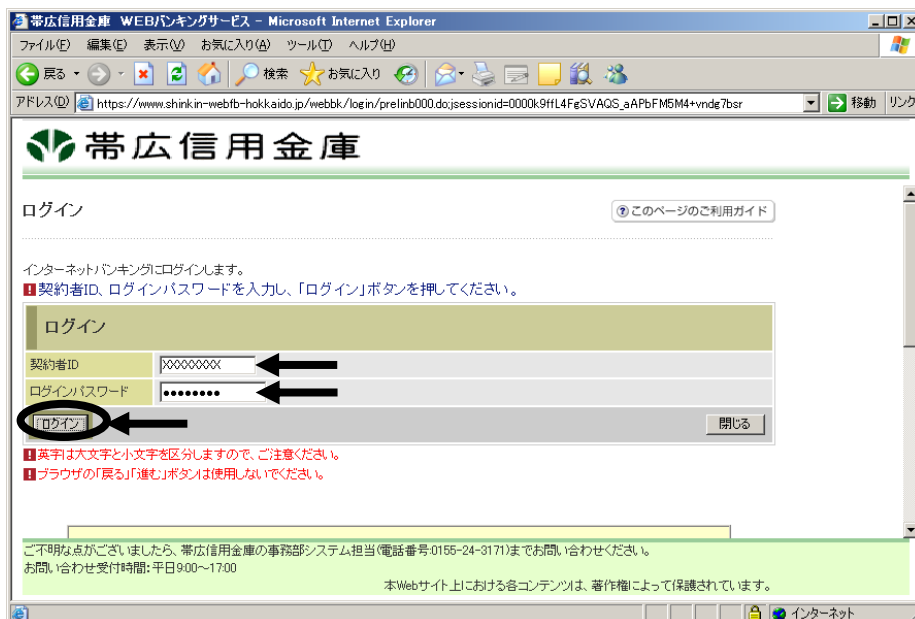
＜オンライン方式の場合＞

1. 当金庫のホームページを表示して、ログインボタンを選択します。

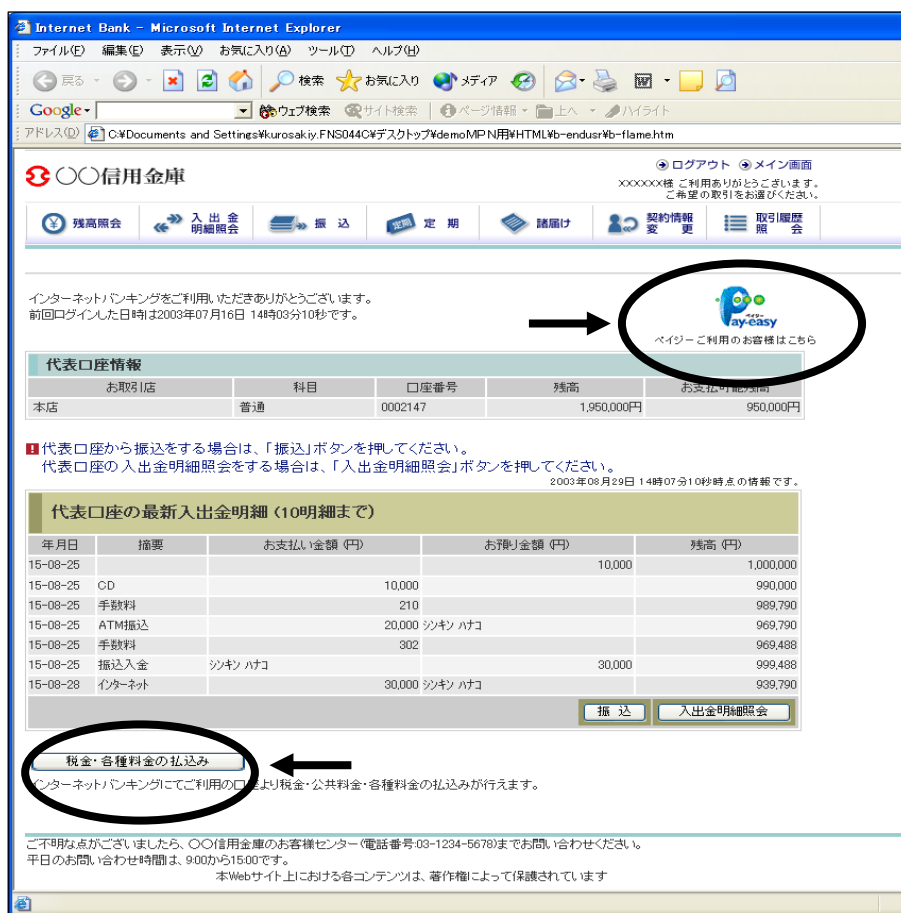
ホームページアドレスは、「<http://www.shinkin.co.jp/obishin/index.html>」です。



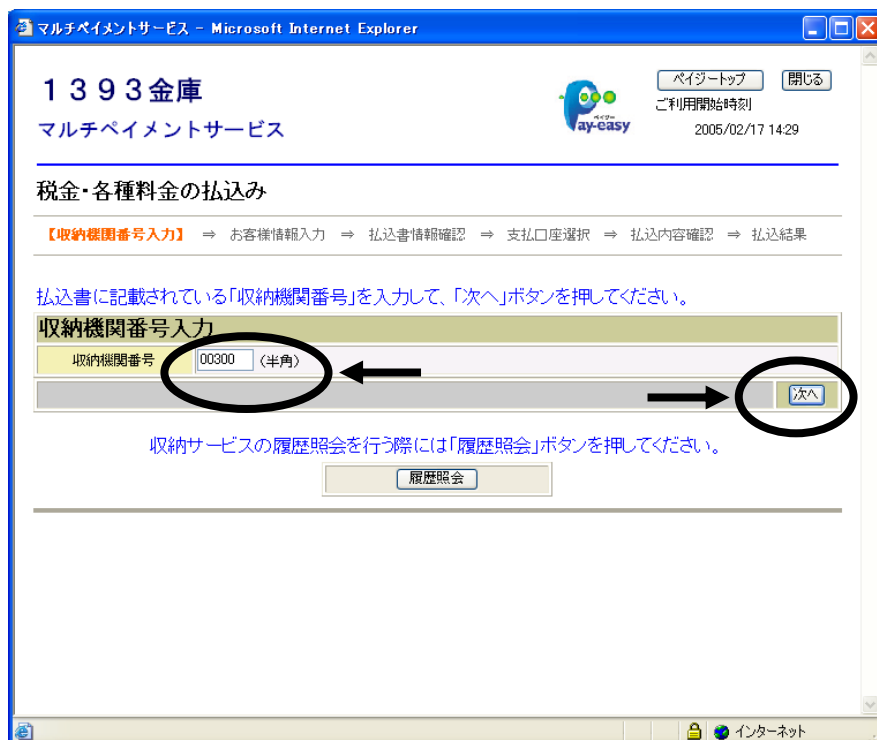
2. WEBバンキングのログインの画面で「契約者ID」と「ログインパスワード」をご入力の後、「ログイン」ボタンを選択します。



3. WEBバンキングのメイン画面で「Pay-easy(ペイジー)ボタン」または「税金・各種料金の払込みメニュー」を選択します。



4. マルチペイメントサービスの「収納機関番号入力」画面で、払込書に記載されている「収納機関番号」を入力後「次へ」ボタンを選択します。



5. 「お客様情報入力」画面で、払込書に記載されている「納付番号（数字のみ）」、「確認番号」を入力後「次へ」ボタンを選択します。

マルチペイメントサービス - Microsoft Internet Explorer

1393金庫
マルチペイメントサービス

ページトップ 閉じる
ご利用開始時刻
2005/02/17 14:29

税金・各種料金の払込み

収納機関番号入力 ⇒ **【お客様情報入力】** ⇒ 払込書情報確認 ⇒ 支払口座選択 ⇒ 払込内容確認 ⇒ 払込結果

納付番号、確認番号を入力して、「次へ」ボタンを押してください。
※払込書に記載されている「納付番号」から『-』（ハイフン）を省いた番号を入力してください。

払込先情報入力

払込先	総務省
納付番号	7382001300016234 (半角)

確認番号入力

確認番号	100001 (半角)
------	-------------

戻る 次へ

6. 「払込書情報確認」画面で、払込書に記載されている「納付番号」、「お名前」、「払込内容」を確認後「次へ」ボタンを選択します。
間違いがある場合は「戻る」ボタンを選択し、訂正してください。

マルチペイメントサービス - Microsoft Internet Explorer

1393金庫
マルチペイメントサービス

ページトップ 閉じる
ご利用開始時刻
2005/02/17 14:29

税金・各種料金の払込み

収納機関番号入力 ⇒ お客様情報入力 ⇒ **【払込書情報確認】** ⇒ 支払口座選択 ⇒ 払込内容確認 ⇒ 払込結果

払込先情報、払込書情報を確認して、「次へ」ボタンを押してください。
※2005年02月17日時点でのお客様の払込書情報です。

払込先情報

納付番号	7382001300016234
お名前	総 クリアリング10

払込書情報

払込内容	電波利用料	払込金額	¥1,200
		〈内延滞金〉	¥0
		〈内手数料〉	

戻る 次へ

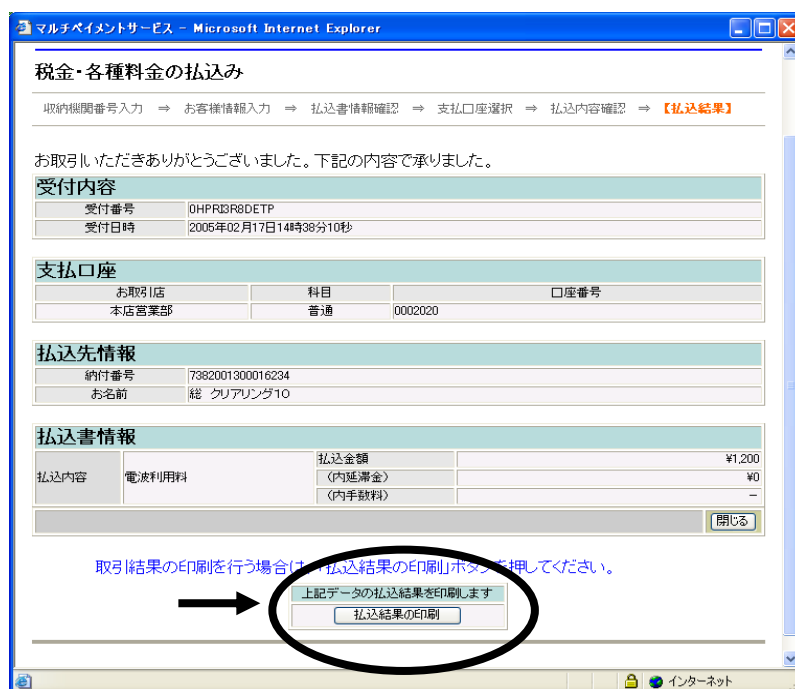
7. 「支払口座選択」画面で、「支払口座」を選択後「次へ」ボタンを選択します。
間違いがある場合は「戻る」ボタンを選択し、訂正してください。



8. 「払込内容確認」画面で、「払込内容」を確認後「資金移動用パスワード（数字10桁のうち指定された2桁）」を入力します。

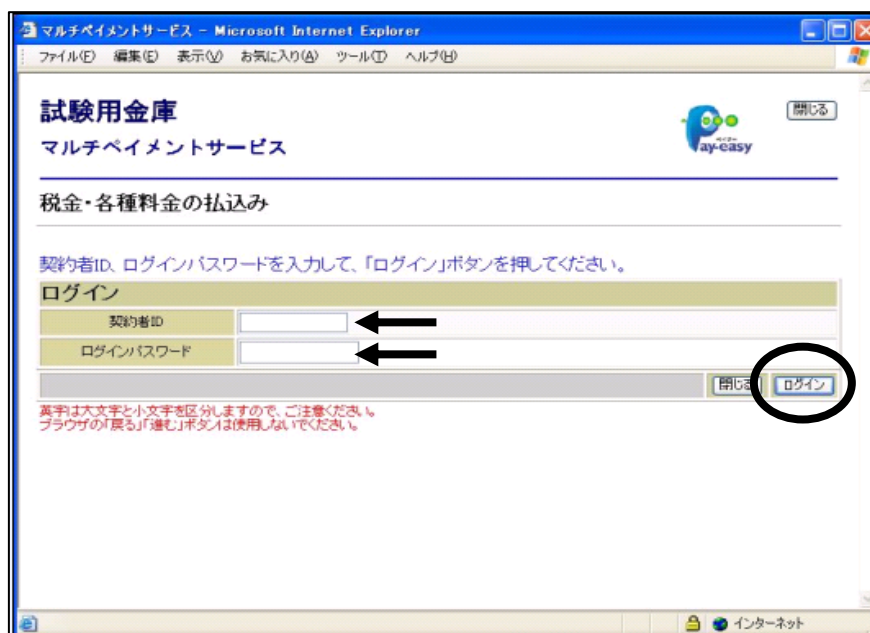


9. 「払込結果」画面が表示されると払込は終了です。
 払込結果を印刷する場合は、「払込結果の印刷」を選択します。



< 情報リンク方式の場合 >

1. 収納機関が提供するホームページ等から払込情報を特定した後、WEBバンキングサービスへ払込情報を引き継ぐ際に、マルチペイメントサービスへのログイン画面が表示されますので、「契約者ID」と「ログインパスワード」をご入力の後、「ログイン」ボタンを選択します。

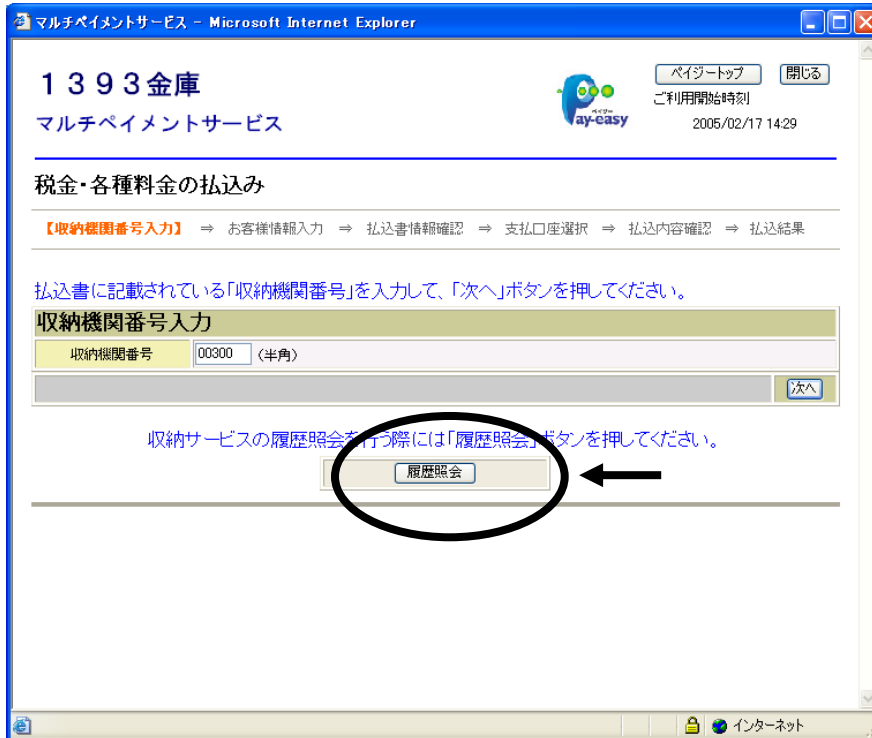


ログイン以降の操作は、上記「オンライン方式」の「4」以降に準じた内容となります。

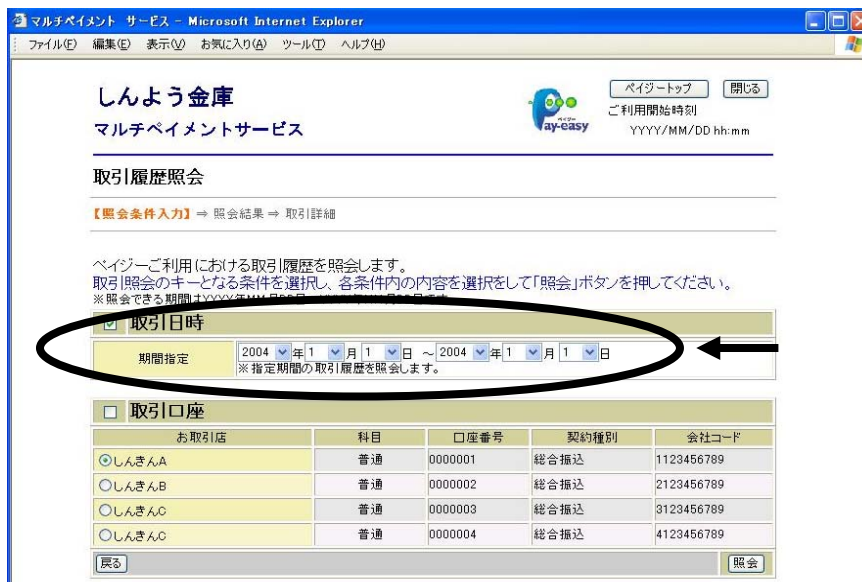
払込み履歴の照会操作

マルチペイメントネットワークサービスご利用の履歴照会ができます。

1. 「収納機関番号入力」画面（トップ画面）で「履歴照会」ボタンを選択します。



2. 「照会条件入力」画面で、取引履歴照会を行う期間等条件を選択します。



2. 「照会結果」画面に取引履歴が表示されます。
個々に詳細を確認する場合は、照会明細欄の「詳細」を選択します。

しんよう金庫
マルチペイメントサービス

取引履歴照会

照会条件入力 ⇒ 【照会結果】 ⇒ 取引詳細

各お取引内容の詳細をご覧になる場合は、それぞれの「詳細」を押してください。

口座情報				
お取引店	科目	口座番号	契約種別	会社コード
しんきんA	普通	0000001	総合振込	1123456789

※ 照会期間: YYYYY年MM月DD日～YYYY年MM月DD日

照会明細					
受付日時	払込先	払込内容	結果	操作	詳細
YYYY年MM月DD日hh時mm分ss秒	NTTDATA	13年7月	エラー	M	詳細
YYYY年MM月DD日hh時mm分ss秒	東京都東京都東京都東京都	固定資産税13年 2期分	不明	B	詳細
YYYY年MM月DD日hh時mm分ss秒	東京都	固定資産税13年分3期	完了	B	詳細

戻る

※「操作」項目において Bは パソコン(ブラウザ)、Mは 携帯電話(モバイル)からお取引されたことを意味します。
※「結果」項目において不明の払込がある場合は、入出金明細照会にて取引結果をご確認ください。

表示可能件数を超える明細が存在します。
確認が必要なお客様は「続きを照会する」ボタンを押してください。

3. 「取引詳細」画面でお取引内容を確認できます。

取引履歴照会

照会条件入力 ⇒ 照会結果 ⇒ 【取引詳細】

税金・各種料金の払込みの詳細を表示します。

受付内容	
受付番号	123456789abc
受付日時	YYYY年MM月DD日hh時mm分ss秒

支払口座		
お取引店	科目	口座番号
しんきんA	普通	0000001

払込先情報	
払込先	東京都
納付番号	123456789
お名前	データ 太郎

払込書情報	
払込内容	13年7月
払込金額	¥15,000
(内延滞金)	¥1,000
(内手数料)	¥300

払込先からのお知らせ お支払い承りました。

閉じる