

子育て応援 定期積金

大きくなるお子様の
未来への準備
お母さんの
大きなお力になります。



2025年3月31日(月)まで

※但し、募集期間中であっても募集総額に達した時点で取扱いを終了させていただきますので、お早めにお申込みください。



固定
金利

年

0.1% (税引前)

◎お積立期間/3年～5年

募集総額

25億円

対象者

ご契約時に18歳未満のお子様を扶養している個人(個人事業者含む)の方、または、その方の18歳未満(契約時年齢)のお子様を対象とします。

契約期間

3年(36回)～5年(60回)

払込方法

お取引口座より、毎月1回所定日に自動振替により払込いただきます。
一口1,000円以上(1,000円単位)

適用金利

固定金利 年0.1% (税引前)

その他

- 定期積金は預金保険制度の対象商品です。預金保険の範囲内で保護されます。
- 総合口座への担保組入れはできません。
- 原則として、満期日前の中途解約はできません。定期積金を中途解約される場合は、解約時の普通預金利率により利息計算し、この積金の掛金残高相当額とともに支払います。
- 税金/2013年1月1日から2037年12月31日までの間にお受取りになる金利等には「復興特別所得税」が課税されますので20.315% (国税15.315%、地方税5%)の税金がかかります。
- 掛金を先払いするお取扱いはいたしません。

お子さまの成長をお手伝い!

大牟田柳川信用金庫



モバイルフォン・スマホは▶
こちらから



わが町 応援隊

大牟田柳川信用金庫

<https://www.shinkin.co.jp/omuta/>

※詳しくはお近くの店頭窓口までお問い合わせください。

2024年4月作成

教育費が1,000万円かかるって本当？

「子ども1人あたりの教育費が1,000万円かかる」と耳にしたことはありませんか？

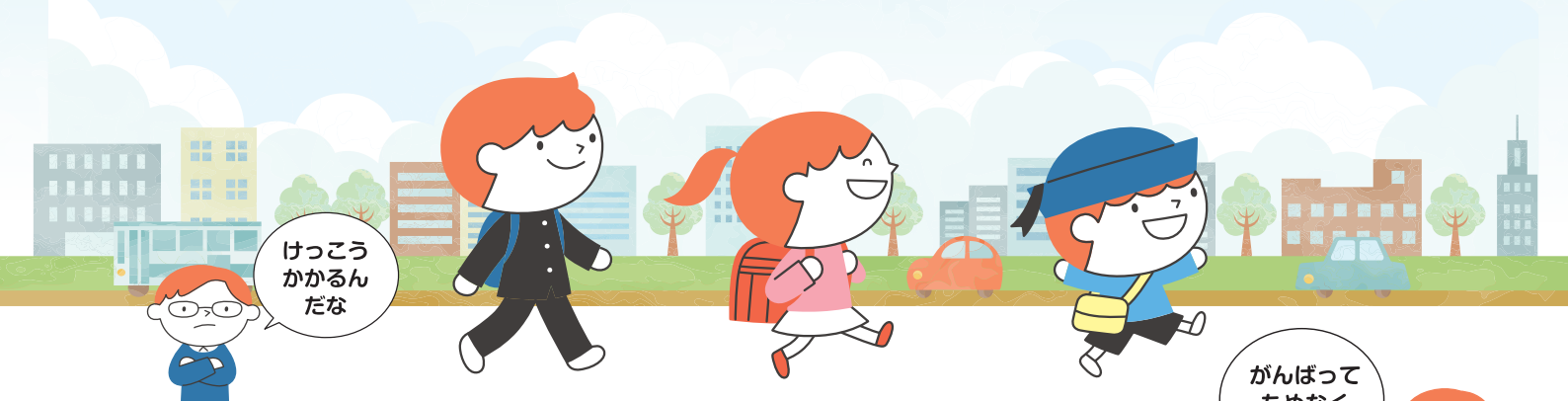
下のグラフをご覧ください。これは子どもにかかる学習費を文部科学省が調査したデータで、

入学金や授業料以外にも学用品や塾代なども含まれています。こうしてみると、

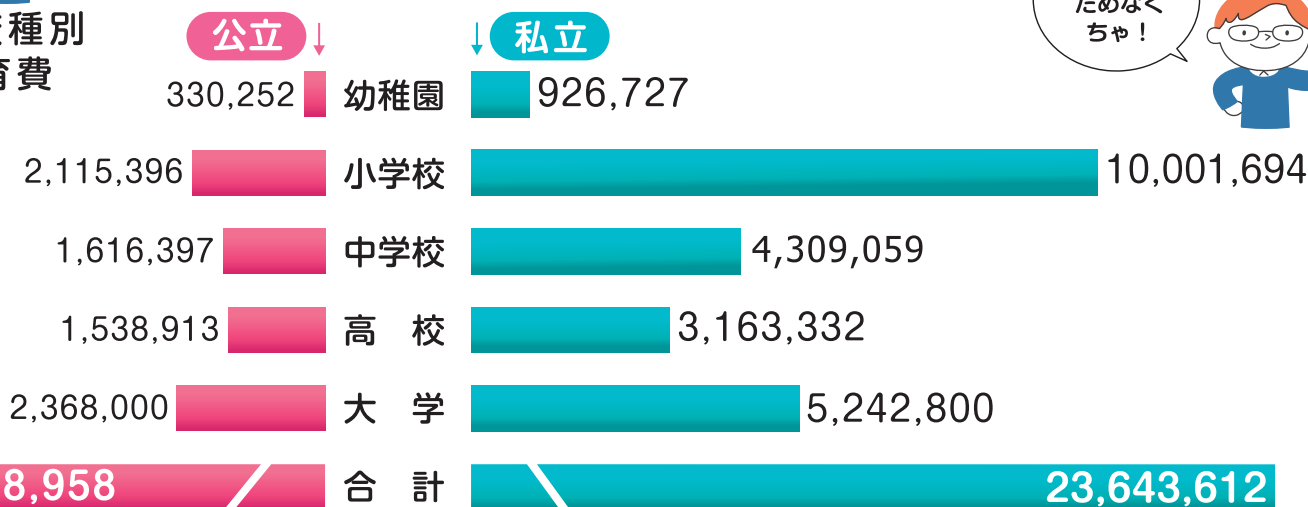
大学までオール公立でも約790万円、オール私立で約2,360万円かかることとなります。

合計するとかなり大きな金額になりますね。

お子さんが小さなうちから、将来の夢の実現に向けて計画を立ててみませんか？



◎学校種別教育費



◆データからみる日本の教育 子どもの学習費調査（令和3年度 文部科学省）より計算

※大学は日本学生支援機構 学生生活調査（令和2年度）より授業料、その他の学校納付金および修学費、課外活動費、通学費の合計を記載。

※幼稚園については、公立は2年間、私立は3年間の学習費の総額

〈大牟田柳川信用金庫〉をメインバンクにしませんか？様々なサービスをご用意しております。

詳しくは最寄りの窓口までお気軽にお問い合わせください。

本店営業部 大牟田市有明町2丁目2の17	TEL (0944) 52-3305	吉野支店 大牟田市大字橋1563の1	TEL (0944) 58-2166
三川支店 大牟田市三里町2丁目5の1	TEL (0944) 53-1206	勝立支店 大牟田市新勝立町6丁目33の6	TEL (0944) 54-8666
高田支店 みやま市高田町濃施321の1	TEL (0944) 22-5621	柳川営業部 柳川市京町44の1	TEL (0944) 73-0540
筑後支店 筑後市山の井911の4	TEL (0942) 53-5165	大和支店 柳川市大和町中島509	TEL (0944) 76-1660
通町支店 大牟田市通町1-11の4	TEL (0944) 55-1234	沖端支店 柳川市筑紫町664の2	TEL (0944) 72-7135
新栄町支店 大牟田市新栄町21の2	TEL (0944) 54-2795	瀬高支店 みやま市瀬高町下庄1830の1	TEL (0944) 62-4171
三池支店 大牟田市三池625	TEL (0944) 51-5100	蒲池支店 柳川市金納3の3	TEL (0944) 73-5031