

ぜひ
ご検討
ください

ぜひ
ご検討
ください

ゆめ咲支店オープン記念特別金利!

カーライフプラン

教育プラン

サンキュー

ご融資金利:変動金利

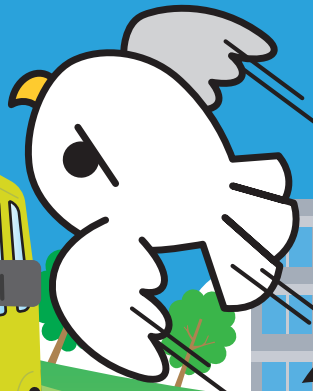
保証料込!!

年 **1.39%** または 年 **1.95%**

[適用期間:2024年5月31日(金)のご融資実行分まで]

当金庫とのお取引内容により、ご融資利率は異なります。詳しくは窓口またはホームページ右記をご参照ください。

※上記金利は、2023年6月1日現在のものです。今後金融情勢の変化等により、適用期間中であっても金利は変動する場合があります。なお、最新の金利につきましては窓口までおたずねください。



お車・バイクのご購入の他、免許取得費用、自動車関連資金としての借入の借換え等にもご利用いただけます！
学生等の就職内定者の方もお申込みいただけます。(200万円以内)

お借入金額

1,000万円以内

ご返済期間

10年以内

- お借入金利は申込時ではなく、実際にお借入いただく日の金利となります。
- お借入後の利率は基準利率(当金庫所定の消費者ローン基準金利)の変更に伴い、その変更幅と同じだけ引き下げ、または引き上げられます。
- お借入後の利率の見直しは毎年10月に行われ、新利率は翌々月の約定返済日の翌日から適用されます。

お子様の明るい未来、あなたのスキルアップを応援します！
教育資金としての借入の借換えとしてもご利用いただけます！

お借入金額

1,000万円以内

ご返済期間

16年以内

- お借入金利は申込時ではなく、実際にお借入いただく日の金利となります。
- お借入後の利率は基準利率(当金庫所定の消費者ローン基準金利)の変更に伴い、その変更幅と同じだけ引き下げ、または引き上げられます。
- お借入後の利率の見直しは毎年10月に行われ、新利率は翌々月の約定返済日の翌日から適用されます。

インターネットからカーライフプラン・
教育プランのお申込み(仮審査)ができます。

裏面の仮審査申込書もご利用ください。

深夜でもOK!

どこからでもOK!



WEBでは24時間申込受付

スマートフォンは
コチラから →

