

お客さま本位の業務運営に関する取組状況

大阪シティ信用金庫は、2017年12月に「お客さま本位の業務運営（フィデューシャリー・デューティー）に関する基本方針」を制定・公表しています。

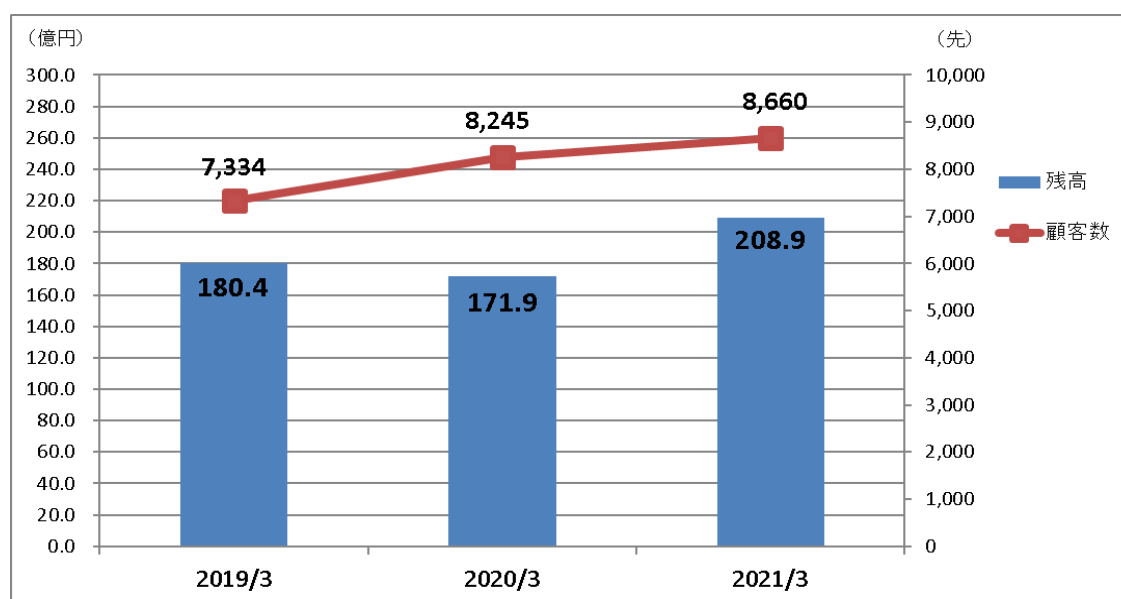
このたび、2020年度の取組状況を公表いたします。

今後も取組状況を定期的に公表するとともに、随時見直しをしております。

1. お客さまに最良の金融サービスの提供

お客さまの多様なニーズや資産形成にお応えするため、ラインアップの充実を図るとともに、お客さまの立場に立った最良の提案ができるよう取り組んでまいります。

○ 投資信託残高（評価額）・顧客数の推移



○ 投資信託の商品ラインアップ

商品カテゴリー	商品数	取扱商品比率
国内株式	7	18%
国内債券	2	5%
国内不動産	2	5%
海外株式	7	18%
海外債券	8	21%
海外不動産	2	5%
内外株式	4	10%
内外不動産	1	3%
バランス型	5	13%
その他	1	3%
合計	39	100%

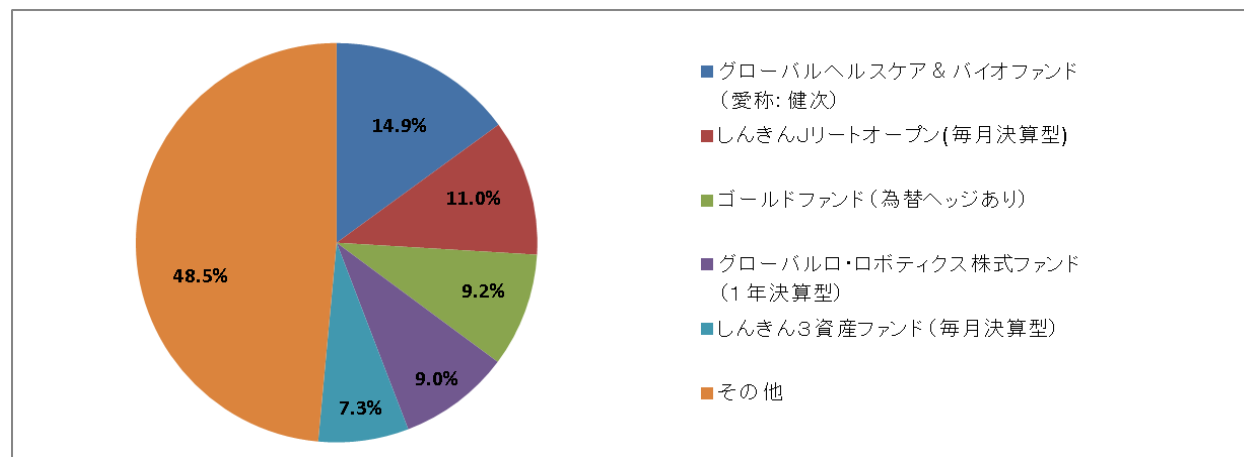
○ 生命保険の商品ラインアップ

商品カテゴリー	商品数	取扱商品比率
個人年金保険	1	13%
一時払終身保険	1	13%
定期保険	1	13%
医療保険	3	38%
がん保険	2	25%
合計	8	100%

○ 2020年度 投資信託販売額上位5商品 (グラフ①参照)

順位	運用会社	商品名	投資対象	決算頻度	構成比
1	しんきんアセットマネジメント投信	グローバルヘルスケア&バイオファンド (愛称: 健次)	内外株式	年2回	14.9%
2	しんきんアセットマネジメント投信	しんきんJリートオープン(毎月決算型)	国内不動産	年12回	11.0%
3	しんきんアセットマネジメント投信	ゴールドファンド(為替ヘッジあり)	海外その他資産	年1回	9.2%
4	三井住友DSアセットマネジメント	グローバルロ・ロボティクス株式ファンド (1年決算型)	内外株式	年1回	9.0%
5	三井住友DSアセットマネジメント	しんきん3資産ファンド(毎月決算型)	資産複合	年12回	7.3%

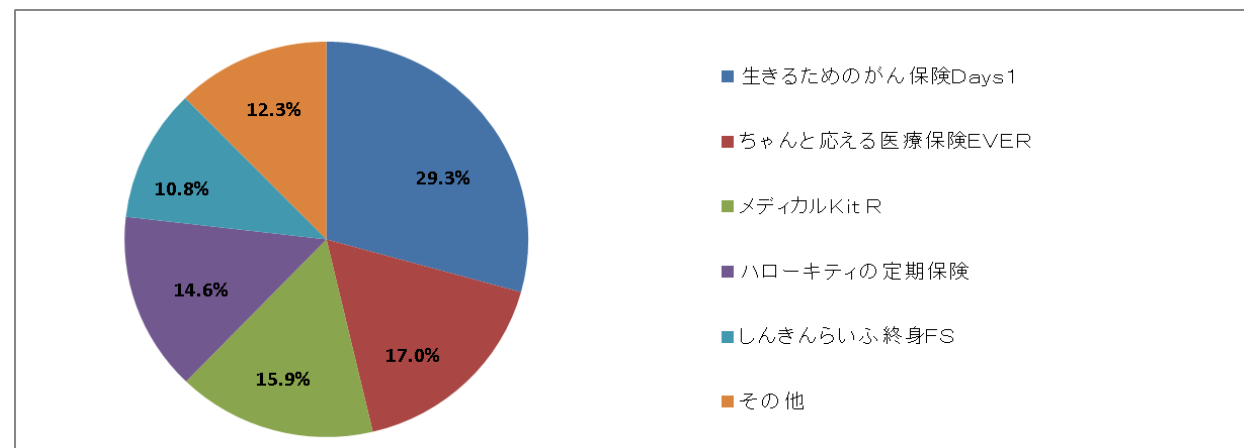
(グラフ① 投資信託)



○ 2020年度 保険商品販売件数上位5商品 (グラフ②参照)

順位	保険会社	商品名	商品種類		構成比
1	アフラック	生きるためのがん保険Days1	がん	月払・年払	29.3%
2	アフラック	ちゃんと応える医療保険EVER	医療	月払・年払	17.0%
3	東京海上日動あんしん生命	メディカルKit R	医療	月払・年払	15.9%
4	フコクしんらい生命	ハローキティの定期保険	定期	月払・年払	14.6%
5	フコクしんらい生命	しんきんらいふ終身FS	終身	一時払	10.8%

(グラフ② 保険商品)



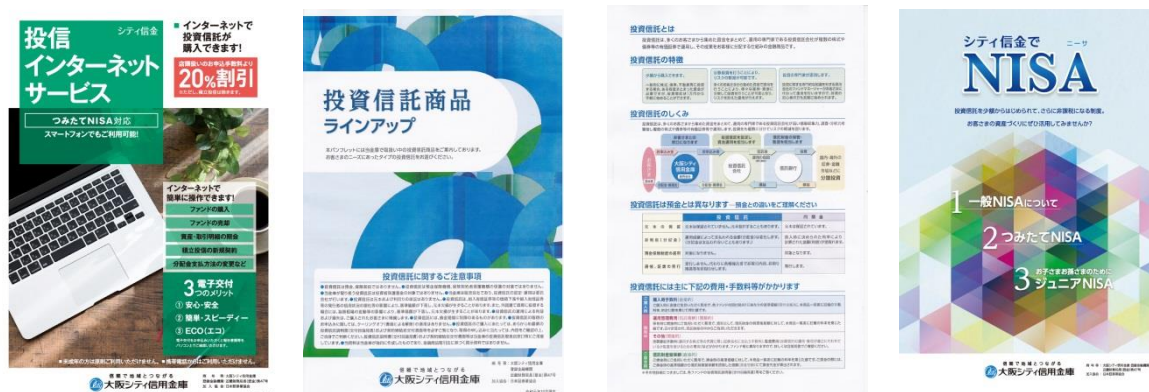
2. お客さまにわかりやすい情報提供

MA（マネアドバイザー）の全店への配置を目指し、継続的な育成に努めています。お客さまにサービスを提供する際には、お客さまの知識に応じたわかりやすい説明を行っています。（2021年3月現在営業店配属MAは151名）

※MAとは、マネアドバイザーの略称で、営業店での投資信託・保険商品等の「預かり資産」推進の中心的な役割を担い、研修・セミナー等を受講することで、お客さまへの説明・勧誘等について「顧客本位の業務運営に関する基本方針」に則った提案を行っています。

3. 手数料等の適切な説明

金融商品・サービスの提供に際しては、契約締結前交付書面、目論見書、商品パンフレット等により、お客さまからいただく手数料をわかりやすく説明しています。



4. お客さま本位を実践するための販売態勢と人材育成

必要な資格取得を奨励するとともに、職員向けセミナーや研修を継続的に実施し、お客さまに最善の提案ができるよう努めています。

○ 資格取得状況

(2021年3月末時点・延べ人数)

資格名	資格取得者数(人)
CFP	9
1級FP技能士	7
2級FP技能士	547
3級FP技能士	555
合計	1,118

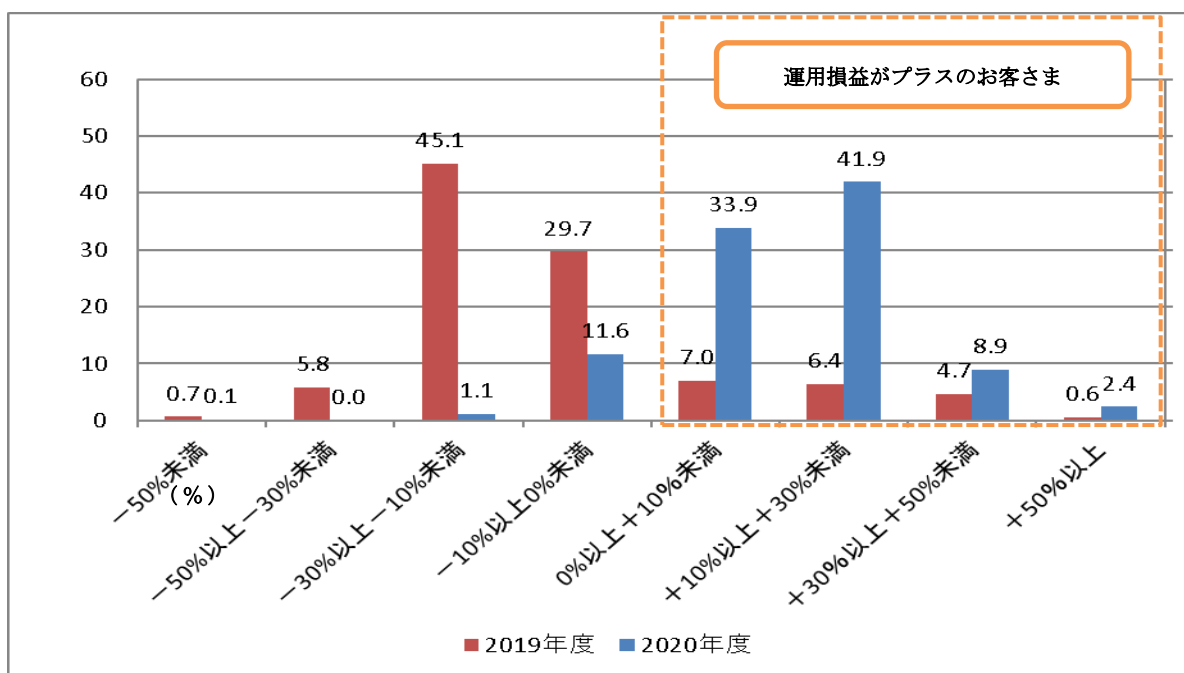
【当金庫におけるお客さまの運用成果指標（共通KPI）】

当金庫における比較可能な共通 KPI は以下の通りです。

○ 運用損益別顧客比率

投資信託を保有しているお客さまについて、保有投資信託に係る購入時以降の累積の運用損益を算出し、運用損益別に顧客比率を示した指標です。この指標により、個々の顧客が保有している投資信託について、購入時以降どれくらいのリターンが生じているか見ることができます。

2021年3月末現在、当金庫にて投資信託を保有しているお客さまの運用損益状況は次の通りです。世界的に株式市況が好調であり、運用損益がプラスとなっているお客さまの割合は87.1%でした。



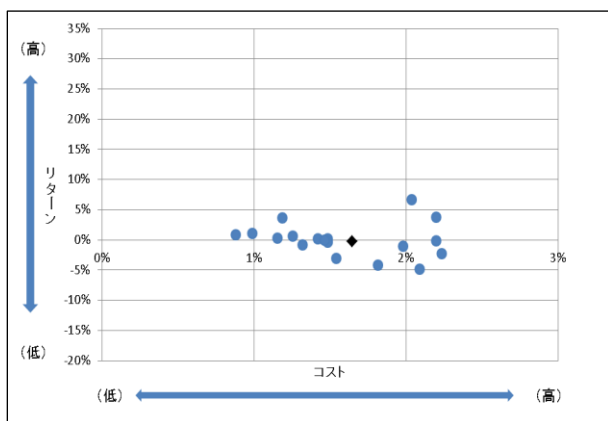
○ 投資信託預かり残高上位 20 銘柄のコスト・リターンおよびリスク・リターン

設定後5年以上の投資信託の預かり残高上位 20 銘柄について、銘柄毎および預かり残高加重平均のコストとリターンの関係、リスクとリターンの関係を示した指標です。これらの指標により、中長期的に、金融事業者がどのようなリターン実績を持つ商品を顧客に多く提供してきたかを見ることができます。

◆ 投資信託預かり残高上位 20 銘柄のコスト・リターン

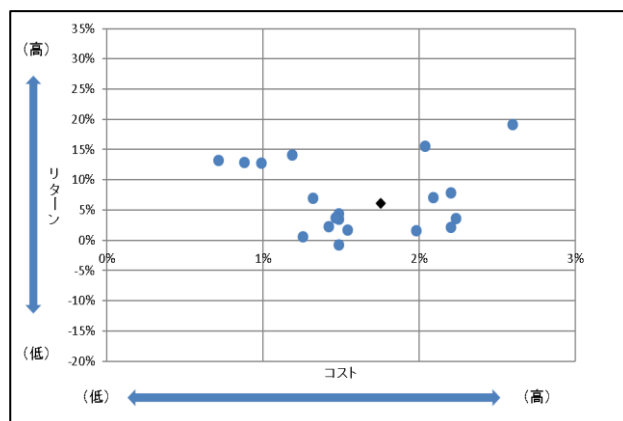
2021 年 3 月末現在、当金庫の投資信託残高上位 20 銘柄の平均コストは+1.76%、平均リターン+6.11%でした。

< 2020 年 3 月末 >



残高加重平均値	コスト	リターン
	1.65%	-0.29%

< 2021 年 3 月末 >



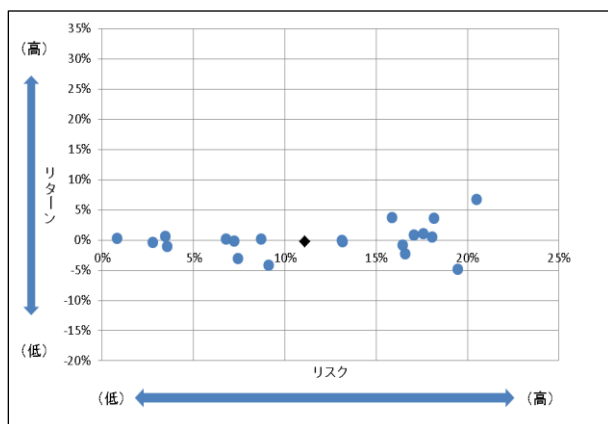
残高加重平均値	コスト	リターン
	1.76%	6.11%

< 算出方法 >
 コ ス ト：基準日時点の販売手数料率の 1/5 と
 信託報酬率の合計値
 リターン：過去 5 年間のトータルリターン(年率換算)

◆ 投資信託預かり残高上位 20 銘柄のリスク・リターン

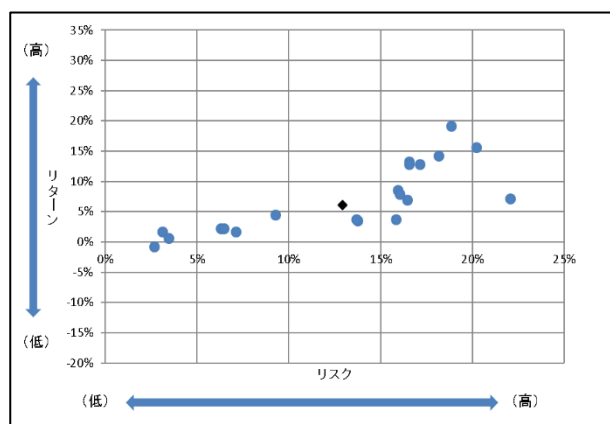
2021 年 3 月末現在、当金庫の投資信託残高上位 20 銘柄の平均リスクは+12.94%、平均リターン+6.11%でした。

< 2020 年 3 月末 >



残高加重平均値	リスク	リターン
	11.09%	-0.29%

< 2021 年 3 月末 >



残高加重平均値	リスク	リターン
	12.94%	6.11%

< 算出方法 >
 リ ス ク：過去 5 年間の月次リターンの標準偏差
 (年率換算)
 リターン：過去 5 年間のトータルリターン(年率換算)

○ 当金庫の投資信託預かり残高上位 20 銘柄

順位	銘柄名	コスト	リスク	リターン
1位	しんきんJリートオープン(毎月決算型)	1.49%	13.73%	3.55%
2位	しんきん3資産ファンド(毎月決算型)	1.49%	9.29%	4.49%
3位	新光US-REITオープン	2.23%	15.83%	3.70%
4位	グローバル・ロボティクス株式ファンド(1年決算型)	2.60%	18.82%	19.22%
5位	グローバル・ヘルスケア&バイオ・ファンド	3.08%	15.93%	8.55%
6位	しんきん世界アロケーションファンド	1.49%	2.67%	-0.72%
7位	三井住友・NYダウ・ジョーンズ・インデックスファンド(為替ノーヘッジ型)	1.19%	18.14%	14.21%
8位	コーポレート・ボンド・インカム(為替ノーヘッジ型)	1.42%	6.29%	2.27%
9位	しんきん好配当利回り株ファンド(3ヵ月決算型)	1.32%	16.46%	6.96%
10位	DIAM高格付インカム・オープン(毎月決算コース)	1.54%	7.13%	1.76%
11位	しんきんJリートオープン(1年決算型)	1.46%	13.69%	3.75%
12位	クルーズコントロール	1.98%	3.11%	1.69%
13位	しんきん日経平均オープン	0.72%	16.56%	13.26%
14位	ニッセイ/バトナム・インカムオープン	2.20%	6.49%	2.23%
15位	しんきん世界好配当利回り株ファンド(毎月決算型)	2.09%	22.05%	7.17%
16位	三井住友・げんきシニアライフ・オープン	2.20%	16.05%	7.89%
17位	SMTグローバル株式インデックス・オープン	0.99%	17.14%	12.81%
18位	東京海上・円資産バランスファンド(年1回決算型)	1.25%	3.46%	0.59%
19位	しんきんインデックスファンド225	0.88%	16.54%	12.90%
20位	女性活躍応援ファンド	2.04%	20.20%	15.60%

以 上