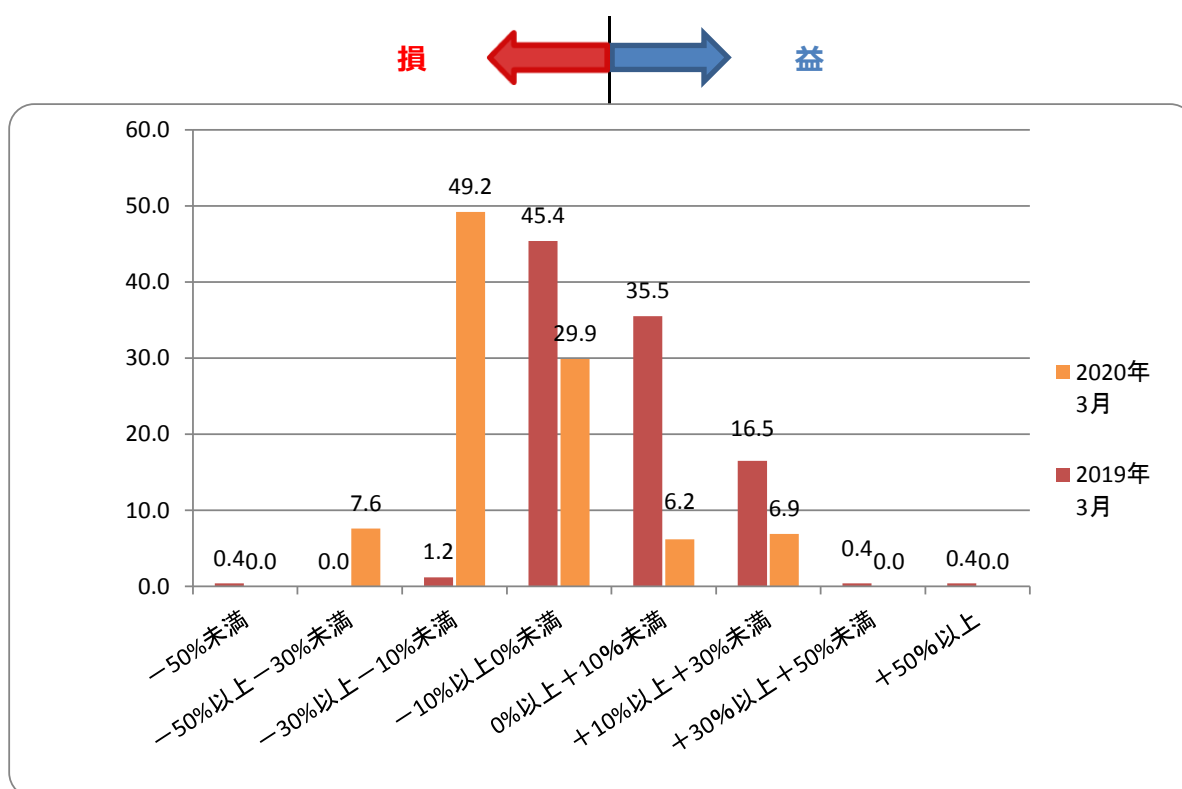


投資信託の販売会社における比較可能な共通KPI

金融庁が2018年6月に公表した「投資信託の販売会社における比較可能な共通KPI」※につきまして、2019年3月及び2020年3月末時点の当金庫実績を以下のとおり公表致します。

※KPIとは、「Key Performance Indicator（重要業績評価指標）」の略であり、長期的にリスクや手数料等に見合ったリターンが、どの程度生じているか「見える化」したものです。

投資信託の運用損益別お客さま比率

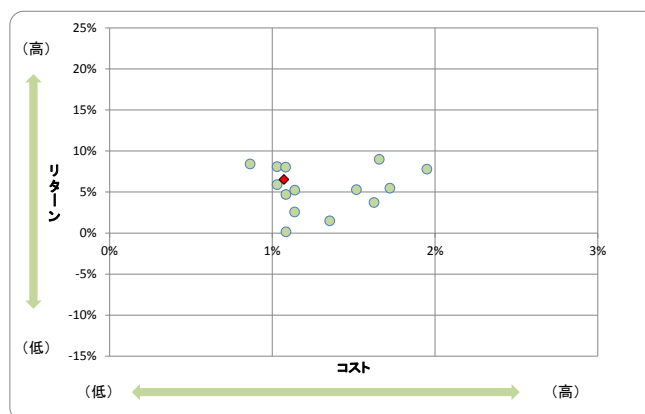
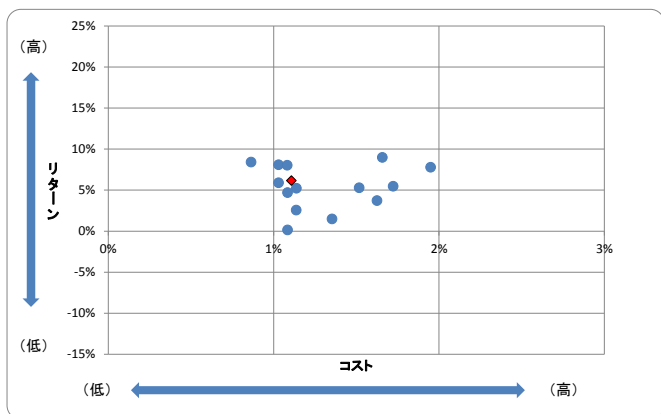


【運用損益の区分】		2019年3月		2020年3月	
		顧客数	構成比(%)	顧客数	構成比(%)
プラス	+50%以上	1	0.4	0	0.0
	+30%以上+50%未満	1	0.4	0	0.0
	+10%以上+30%未満	40	16.5	19	6.9
	0%以上+10%未満	86	35.5	17	6.2
小計		128	52.8	36	13.1
マイナス	-10%以上0%未満	110	45.4	82	29.9
	-30%以上-10%未満	3	1.2	135	49.2
	-50%以上-30%未満	0	0.0	21	7.6
	-50%未満	1	0.4	0	0.0
小計		114	47.0	238	86.8
合計		242	100.0	274	100.0

投資信託のお預かり残高上位銘柄 コスト・リターン及びリスク・リターン

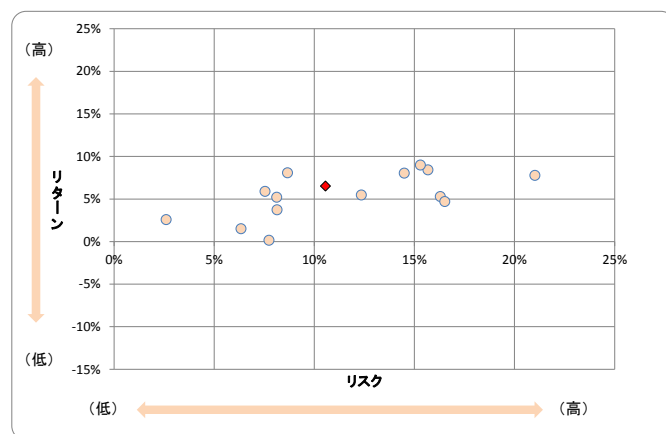
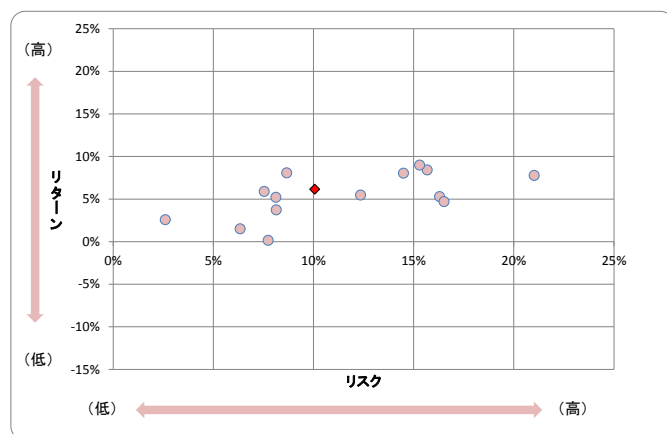
(2019年3月末時点)

(2020年3月末時点)



残高加重平均値	コスト	リターン
	1.11%	6.16%

残高加重平均値	コスト	リターン
	1.07%	6.52%



残高加重平均値	リスク	リターン
	10.06%	6.16%

残高加重平均値	リスク	リターン
	10.57%	6.52%

銘柄名
① しんきんJリートオープン(毎月決算型)
② しんきんインデックスファンド225
③ しんきん世界アロケーションファンド
④ しんきんグローバル6資産ファンド(毎月決算型)
⑤ しんきん3資産ファンド(毎月決算型)
⑥ しんきん好配当利回り株ファンド
⑦ しんきん世界好配当利回り株ファンド(毎月決算型)
⑧ DIAM高格付インカム・オープン(毎月決算コース)
⑨ ニッセイ日本勝ち組ファンド(3か月決算型)
⑩ 三井住友・ニュー・チャイナ・ファンド
⑪ 三井住友・グローバル・リート・オープン
⑫ ニッセイ/パトナム・インカムオープン
⑬ 新光US-REITオープン
⑭ グローバル・ソプリン・オープン(毎月決算型)
⑮

銘柄名
① しんきんインデックスファンド225
② しんきんJリートオープン(毎月決算型)
③ しんきんグローバル6資産ファンド(毎月決算型)
④ しんきん世界アロケーションファンド
⑤ しんきん3資産ファンド(毎月決算型)
⑥ しんきん好配当利回り株ファンド
⑦ DIAM高格付インカム・オープン(毎月決算コース)
⑧ しんきん世界好配当利回り株ファンド(毎月決算型)
⑨ ニッセイ日本勝ち組ファンド(3か月決算型)
⑩ 三井住友・ニュー・チャイナ・ファンド
⑪ 三井住友・グローバル・リート・オープン
⑫ 新光US-REITオープン
⑬ ニッセイ/パトナム・インカムオープン
⑭ グローバル・ソプリン・オープン(毎月決算型)
⑮

※お預かり資産残高上位銘柄を対象(設定後5年以上)

「お客さま本位の業務運営」に関する成果指標（自主的なKPI）

投資信託商品ラインアップ

（2019年9月現在）

投資対象		商品数	構成比
株式	国内	3 商品	20.0%
	海外	3 商品	20.0%
債券	海外	3 商品	20.0%
不動産（REIT）	国内	1 商品	6.7%
	海外	2 商品	13.3%
バランス	海外	3 商品	20.0%
合 計		15 商品	100.0%

投資信託販売額上位5商品

（2019年4月～2020年3月）

順位	商品名	投資対象	
1	しんきんインデックスファンド225	国内	株式
2	しんきんJリートオープン（毎月決算型）	国内	不動産
3	グローバル・ロボティクス株式ファンド（1年決算型）	海外	株式
4	しんきんグローバル6資産ファンド（毎月決算型）	海外	バランス
5	しんきん好配当利回り株ファンド	国内	株式

投資信託残高の推移

（単位:百万円）

