

平成 23 年 1 月末日

FB・HBサービスのご利用にあたり、 下記の端末機及びソフトをご使用のお客様へ

平素よりさがみ信用金庫へ格別のご高配を賜り厚く御礼申し上げます。

さて当庫より推奨・販売させていただいておりました以下の製品につきまして、既にメーカーでの製造・保守が終了している製品があることや、次期バージョンの販売予定がないなどの理由により、まことに勝手ながら、平成 23 年 12 月末をもちまして当庫での操作説明等のサポートを終了させていただくこととなりました。

サービス開始以来、多くのお客様にご愛用いただき、厚く御礼申し上げますとともに、サポートを終了させていただくことを心からお詫び申し上げます。

なお、メーカーの保守が終了した製品、及び当庫での販売が終了した製品につきましては、ご使用が不可能になるわけではありませんが、故障時の修理が不可能なために、突然サービスの利用ができなくなるのが想定されます。

またロール紙等の消耗品は、メーカーでの保守終了後、在庫が無くなりしだい販売終了となるため、実質的に使用不可能になります。

このため、該当の製品をご使用のお客様は、お早めに法人向けインターネットバンキング（WEB・FB）サービスへの切り替えをご検討いただきますようお願いいたします。

記

1. メーカーでのサポートが終了する予定の製品

	製品名	メーカー保守終了	当庫操作説等 サポート終了
パナソニック（株） （旧松下電器産業）	J T 166 A A J T 167 A A	平成 23 年 12 月末	平成 23 年 12 月末

※専用ロール紙・フロッピーディスクの販売も平成 23 年 12 月末までとなります。

2. メーカーでのサポートがすでに終了している製品

	製品名	メーカー保守終了	当庫操作説明等 サポート終了
田村大興ホールディング（株） （旧田村電機製作所）	F P 5	平成 15 年 03 月末	平成 23 年 12 月末
NECフロンティア（株） （旧日通工）	E B Kids	平成 22 年 12 月末	平成 23 年 12 月末
パナソニック（株） （旧松下電器産業）	J T 164 A A J T 165 A A	平成 13 年 09 月末	平成 23 年 12 月末

※パナソニック製 J T 164 A A 及び J T 165 A A のみ専用ロール紙・フロッピーディスクの販売は平成 23 年 12 月末までとなります。

3. 当庫販売終了ソフト

	製品名	販売終了	当庫操作説明等 サポート終了
パナソニック（株） （旧松下電器産業）	FB - WIN シリーズ	平成 22 年 11 月末	平成 23 年 12 月末
（株）NTTデータ	ANSER - SPCシリーズ	平成 22 年 11 月末	平成 23 年 12 月末

※現在ご利用しているソフトは引き続きご利用可能ですが、ソフトのバージョンによってインストール可能なOSが異なります。また新OS（WINDOWS7、VISTA）には対応しておりません。あらかじめご了承ください。

法人向けインターネットバンキング（WEB-FB）サービスの内容につきましては、当庫ホームページ上のWEB-FBサービスのページをご覧ください。またご質問につきましては当金庫営業店もしくは、下記の問合せ先までご連絡をお願いします。

【本件に関するご照会】

さがみ信用金庫 事務部 FBアドバイザー

[お問合せ先] フリーダイヤル：0120-426-614

直通ダイヤル：0465-24-3182

[受付時間]（平日）9:00～17:00

該当製品一覧

HB・FB端末機

旧田村大興ホールディング製 FP5



製造・保守・消耗品及び付属品販売は終了済
操作説明等、当庫サポートは平成23年12月末まで

旧日通工製 EBkids



製造・保守・消耗品及び付属品販売は終了済
操作説明等、当庫サポートは平成23年12月末まで

旧松下電器産業製 JTシリーズ

JT164AA～JT167AA

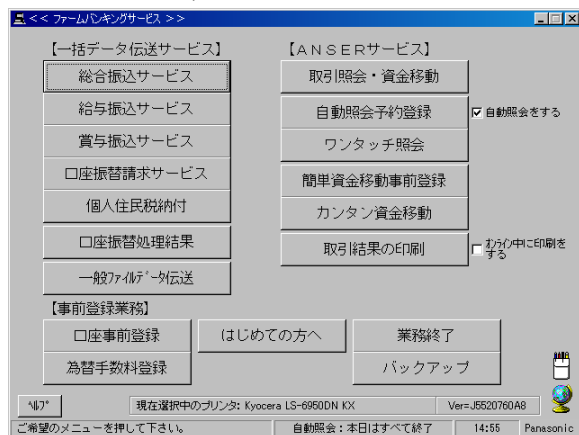


製造終了・消耗品及び付属品販売は平成23年12月末まで
JT164(165)AAの保守は終了
JT166(167)AAの保守は平成23年12月末まで
操作説明等、当庫サポートは平成23年12月末まで

PCソフト

旧松下電器産業製

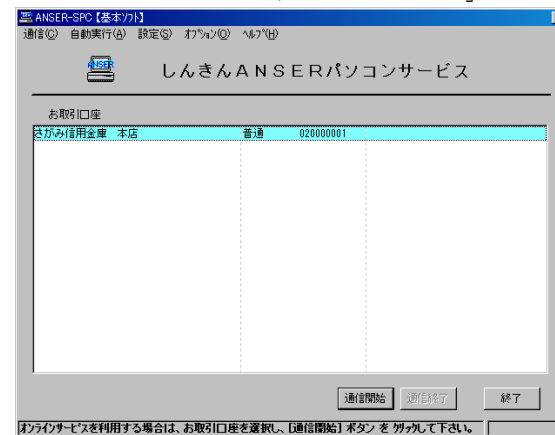
FB-WINシリーズ



当庫販売終了
操作説明等、当庫サポートは平成23年12月末まで

NTTデータ製

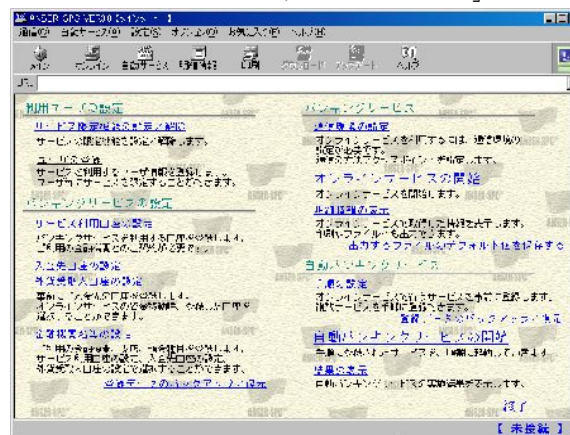
ANSER-SPCシリーズ「ver1.2」



当庫販売終了
操作説明等、当庫サポートは平成23年12月末まで

NTTデータ製

ANSER-SPCシリーズ「ver3.0」



当庫販売終了
操作説明等、当庫サポートは平成23年12月末まで