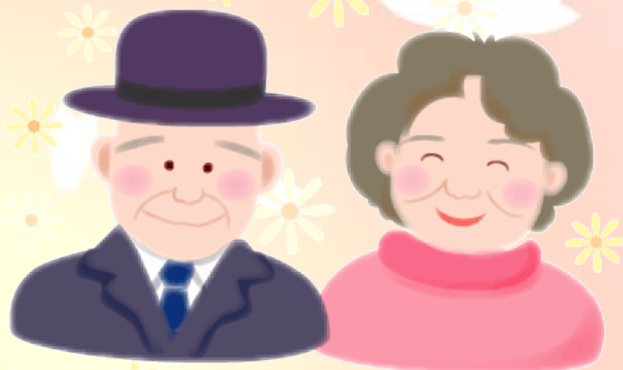


年 金 受 給 の 皆 様 へ

# しんぐう信金 年金優遇シルバー定期



当金庫で年金自動受取を利用されている方  
および新しく利用される方に

スーパー定期の通常金利に  
【1年もの】

プラス **0.2%**

## お預けいただける方

- <当金庫で年金自動受取をご利用中のお客様>  
○しんぐう信金年金優遇シルバー定期をご利用中  
は継続して当金庫で年金をお受取りいただく  
ことが条件となります。  
○新しく当金庫で年金のお受取りになるお客様も  
ご利用いただけます。  
(裁定請求書、支払金融機関変更届等をご提出ください。)  
○対象となる年金は、厚生年金、国民年金、共済  
年金などの公的年金です。  
○年金受取指定口座のある営業店でのみお取扱い  
できます。

## お預け入れ金額

お一人様200万円以内とさせていただきます。

## お預け入れ期間

1年間（自動継続）

## 適用金利

当金庫スーパー定期（300万円未満）1年ものの  
店頭表示金利に0.2%上乗せした利率です。  
なお、本定期ご利用期間中に年金のお受取りを  
当金庫以外に変更された場合は、次回自動継続  
時に自動継続時当日のスーパー定期（300万円  
未満）1年ものの店頭表示金利が適用されます。  
また、やむなく中途解約となった場合は、当金  
庫所定の中途解約利率の適用となります。

## 税区分

マル優または分離課税

●詳しくは窓口にお問合せください

令和2年4月1日現在

地元とともに・・・

 **新宮信用金庫** <http://www.shinkin.co.jp/shingu>

□本店営業部 TEL0735-22-6191 □徐福支店 TEL0735-21-6263  
□勝浦支店 TEL0735-52-0123 □佐野支店 TEL0735-31-7055  
□御浜支店 TEL05979-2-2010 □熊野支店 TEL0597-89-1500  
□十津川支店 TEL0746-64-0311 □緑ヶ丘支店 TEL0735-21-6110