

# 湘南ダイレクトサービスを Android 端末で利用している一部のお客さまにおけるエラーの対処方法について

## 1. 発生事象

湘南ダイレクトサービスを Android 端末にて利用している一部のお客さまにおいて、「既にログアウトされています。再度ログインしなおしてください。(70107)」のエラーメッセージが表示され、操作が中断される場合があります。

## 2. 影響のある環境

Android 端末をご利用のお客さま

## 3. 発生原因

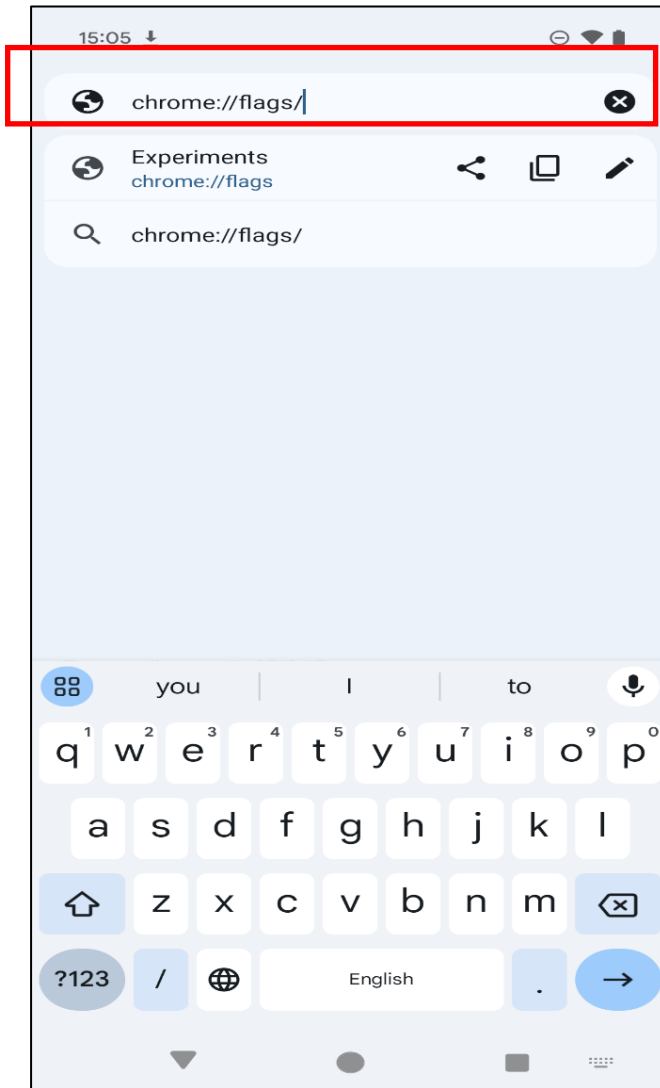
Google Chrome の音声読み上げ機能の影響により、システムが不正な操作と判断してエラーとなる場合があります。

## 4. 対処方法

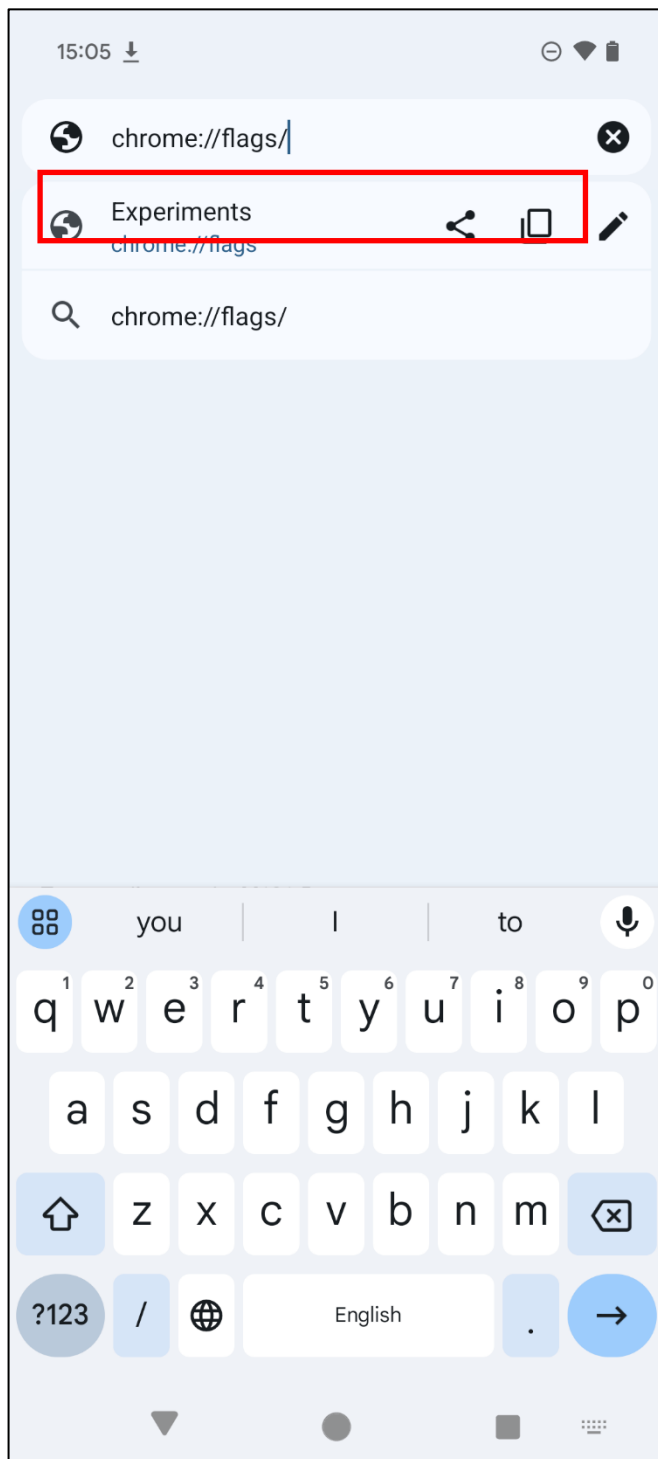
下記手順にて、Google Chrome の音声読み上げ機能を停止します。

ご利用の端末で Google Chrome の音声読み上げ機能をご利用の場合には、影響を確認の上実施いただくようお願いいたします。

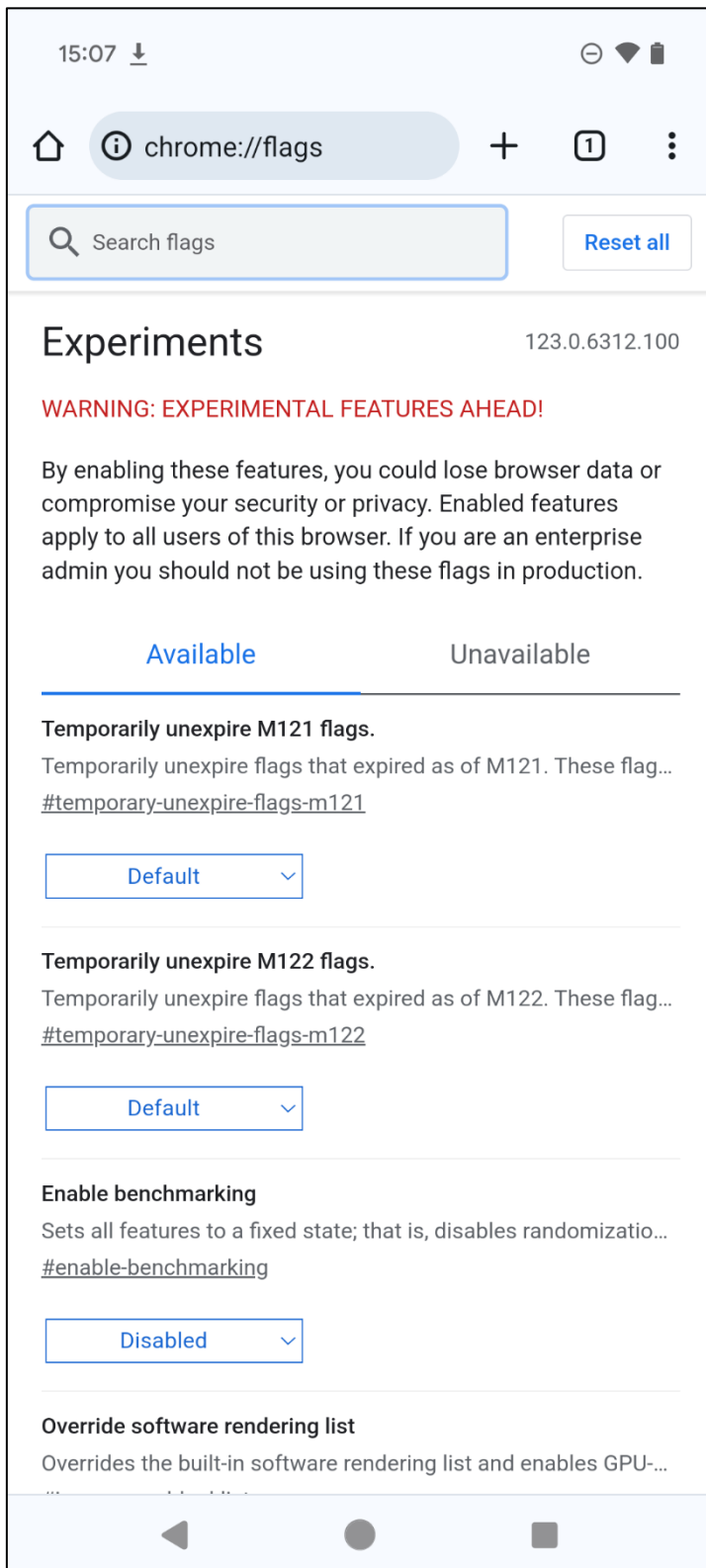
- (1) Chrome を起動します。
- (2) Chrome のアドレスバーに[chrome://flags/]と入力します。



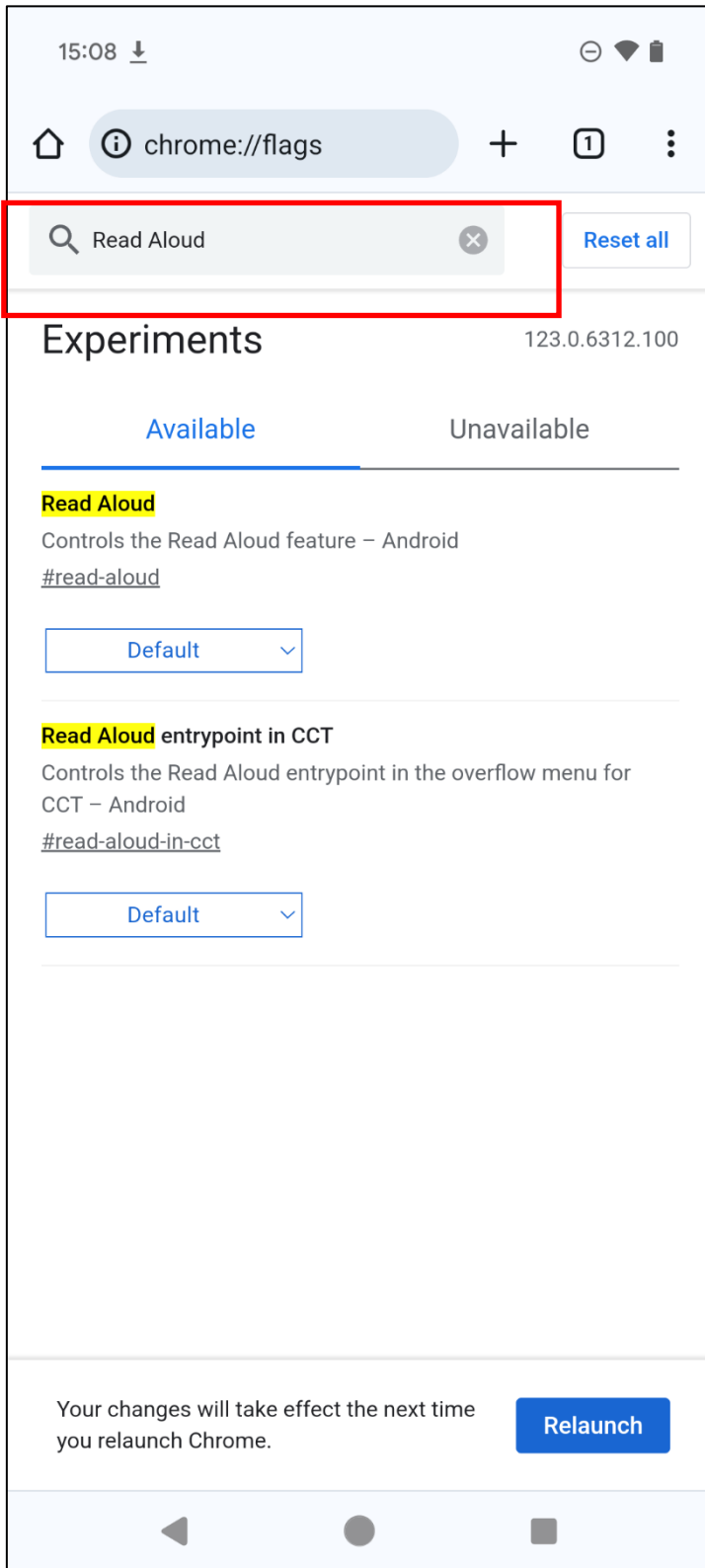
(3) 「Experiments」をタップします。



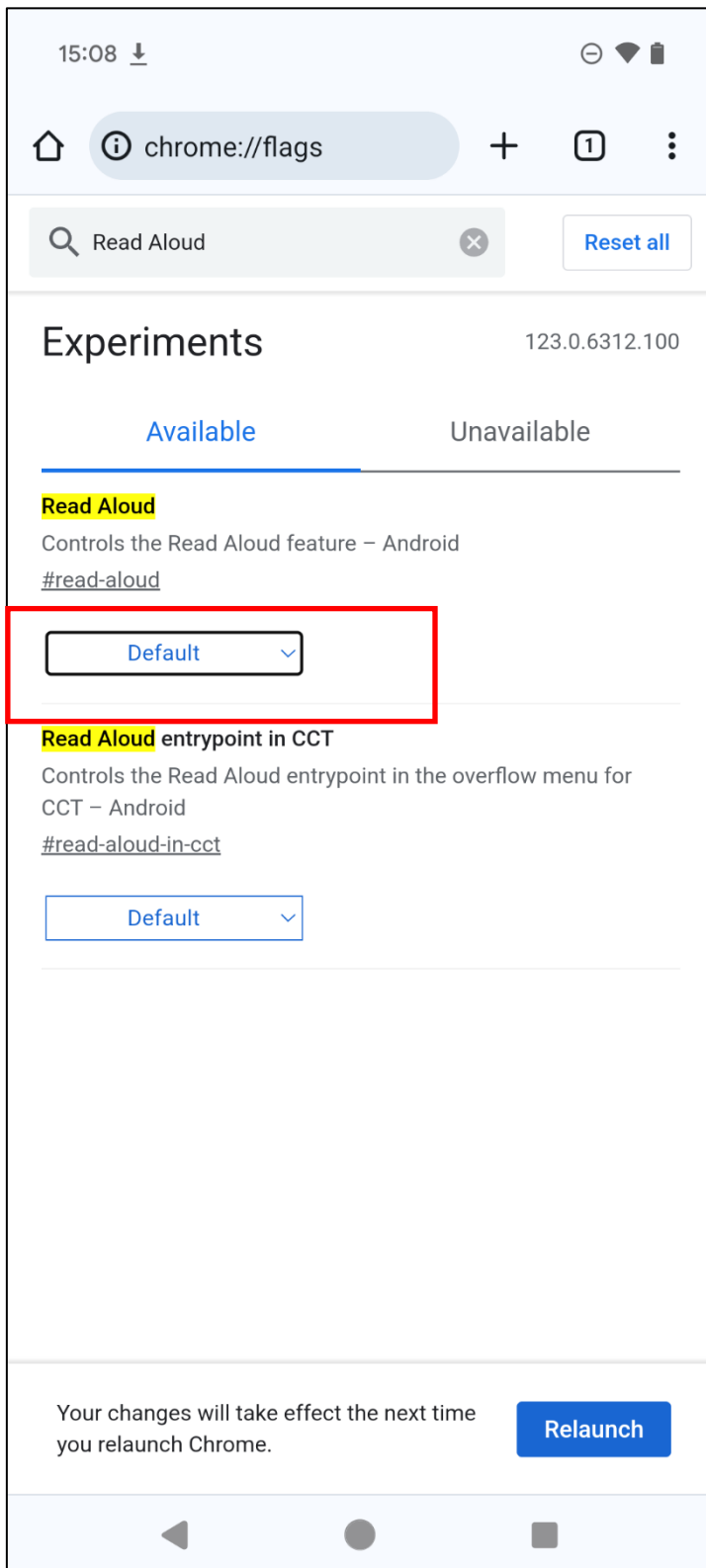
(4) 設定画面が表示されます。

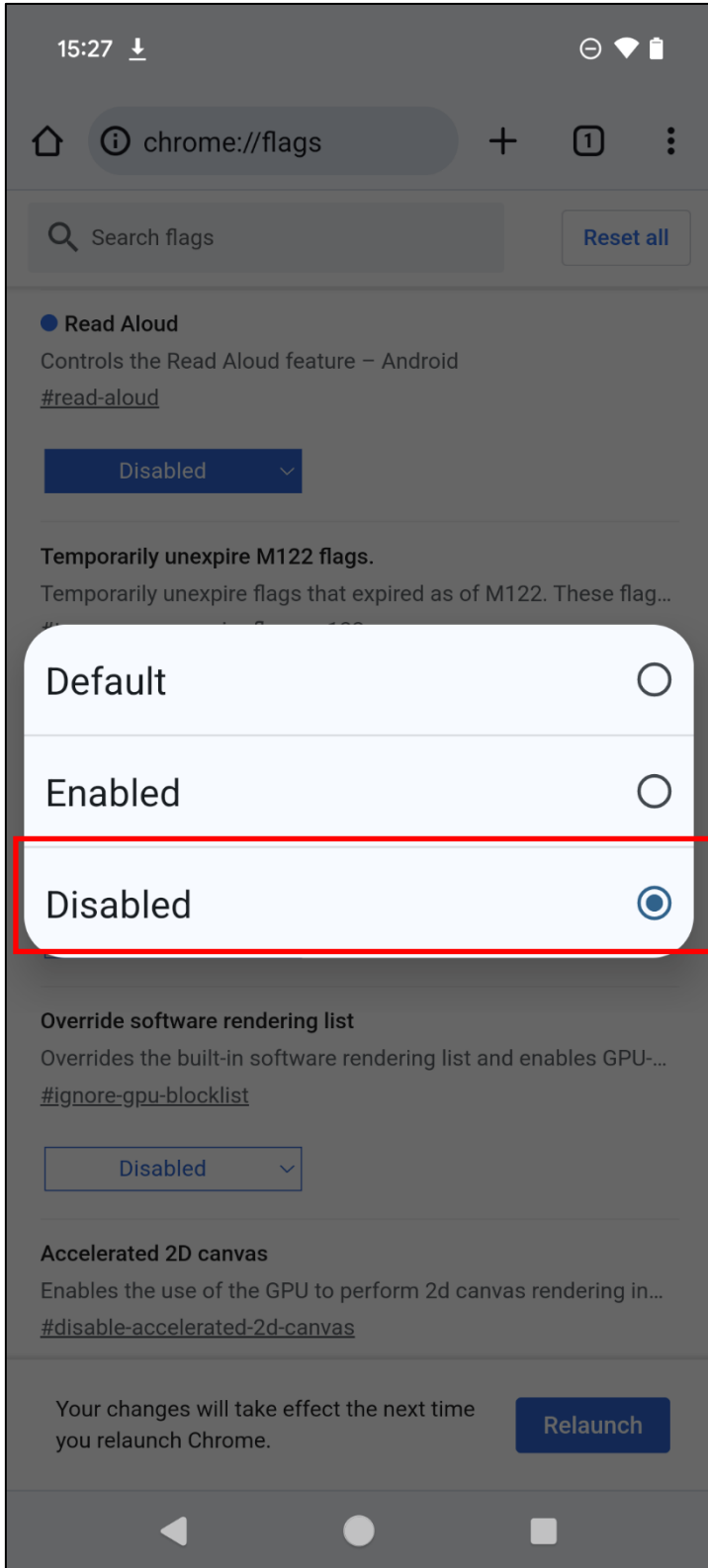


(5) 検索ボックスに[Read Aloud]と入力します。



(6) 「Read Aloud」項目を[Disabled]に変更します。





15:27

chrome://flags

Search flags

Reset all

Read Aloud

Controls the Read Aloud feature – Android

#read-aloud

Disabled

Temporarily unexpire M122 flags.

Temporarily unexpire flags that expired as of M122. These flag...

Default



Enabled



Disabled



Override software rendering list

Overrides the built-in software rendering list and enables GPU...

#ignore-gpu-blocklist

Disabled

Accelerated 2D canvas

Enables the use of the GPU to perform 2d canvas rendering in...

#disable-accelerated-2d-canvas

Your changes will take effect the next time you relaunch Chrome.

Relaunch

(7) 画面下部にある「Relaunch」をタップし、Chrome を再起動します。

