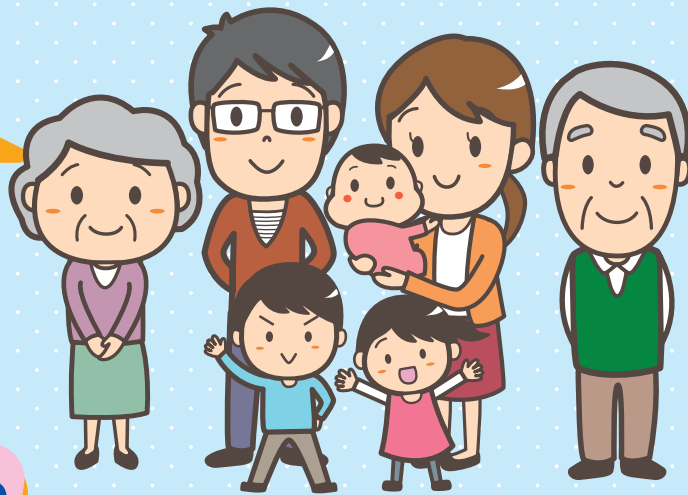
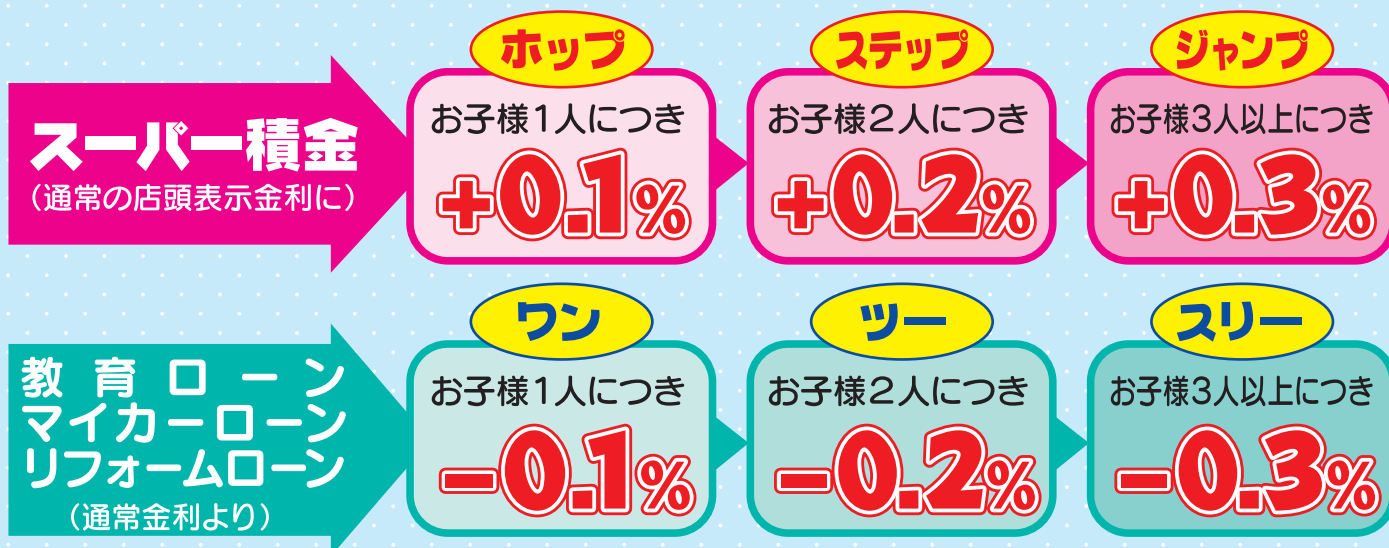


たてしん 子育て応援 定期積金

みらい



当金庫の営業地域では、少子化・高齢化が一層進む中で、各市町、主要な企業等が子育て世帯の支援を進めています。このような状況をふまえ、「たてしん」では預金・貸出業務を通じ地域と連携して、子育て世帯を応援します。



商品概要

- **商品名** たてしん子育て応援定期積金「みらい」
- **契約対象** 個人のお客様でお子様、お孫様が18才になるまでといたします。(預金者は親または祖父母の方)
- **期間・種類** スーパー積金 3年以上5年以内
- **掛込金額** 5,000円以上100,000円以内(5,000円単位)
- **掛込方法** 毎月一定額を定められた日に、原則口座振替により払込みしていただきます。
- **適用金利**

お子様(孫)人数	1人	2人	3人以上
適用金利	0.11%	0.21%	0.31%

- **付加的な優遇** 教育ローン、マイカーローン、リフォームローンを通常金利から優遇いたします。
(対象 預金者、お子様、お孫様でしんきん保証基金の保証を受けられる方。)

お子様(孫)人数	1人	2人	3人以上
優遇幅	-0.1%	-0.2%	-0.3%

- **その他**
 - ・先掛け(まとめ入金)は禁止いたします。・祖父母が契約する場合は、子ども毎の孫の人数といたします。
 - ・給付補てん金は、満期日以降に一括してお支払いします。
 - ・給付補てん金には、「復興特別所得税」が加税されますので20.315%(国税15.315%・地方税5%)の税金がかかります。
 - ・満期日以前に解約する場合には、別途所定の利率により利息相当額を計算し、この積金の掛金残高相当額とともに支払います。

店頭で説明書をご用意しております。詳しくは本支店窓口または営業担当におたずね下さい。



館山信用金庫

TEL

担当者