

最大現金
1,000円
プレゼント!

＼今からはじめよう／

ニーサ

NISA



**口座開設
キャンペーン**

NISA制度に
ついて詳しくご紹介!



金融庁NISA特設
ウェブサイト

<キャンペーン期間> 2023年11月1日(水) ~ 2024年2月29日(木)

もれなく

特典 1

新たに
NISA口座開設で
もれなく

現金 **500円**
プレゼント!

さらに

特典 2

NISA口座で
毎月1万円以上の
積立投信をご契約で

現金 **500円**
プレゼント!

※お一人様1回に限ります。

※商品概要、投資信託のご購入にあたっての注意事項については裏面をご覧ください。

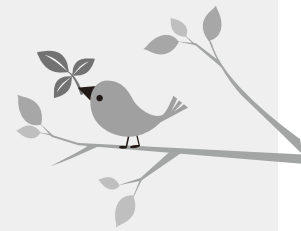


としんホームページ <http://www.shinkin.co.jp/tochigi>

令和5年11月1日現在



ニーサ NISA 口座開設 キャンペーン



<キャンペーン期間> 2023年11月1日(水)～2024年2月29日(木)

商品概要

対象となる方	個人のお客さま ※各特典おひとりさま一回限り(最大1,000円プレゼント)
期間	2023年11月1日(水)～2024年2月29日(木)
プレゼント条件	<p>特典1 キャンペーン期間中にNISA口座を開設されたお客さま^(※1)</p> <p>特典2 キャンペーン期間中にお申込みいただき、2024年3月29日(金)までに毎月10,000円以上の積立(購入)実績が確認できたお客さま^(※2)</p> <p>(※1)金融機関変更によるNISA口座開設も対象となります。その場合、NISA口座開設完了にはお時間がかかりますので余裕をもってお申込み下さい。なお、税務署の審査が完了しなかった場合や他金融機関で重複してお手続きをしていた場合は対象外となります。</p> <p>(※2)2024年3月末時点でNISA口座での積立投信の契約が継続中のものが対象となります。</p>
プレゼント入金予定日	対象条件に応じた金額を2024年4月下旬頃に投信指定預金口座に入金させていただきます。入金させていただく時点で、投信指定預金口座が解約されている場合、対象外となります。
投資信託にかかる ご留意事項	<ul style="list-style-type: none">●投資信託は預金、保険契約ではありません。●投資信託は預金保険機構、保険契約者保護機構の保護の対象ではありません。●当金庫が取り扱う投資信託は投資者保護基金の対象ではありません。●当金庫は販売会社であり、投資信託の設定・運用は委託会社が行います。●投資信託は、元本および利回りの保証はありません。●投資信託は、組入価証券等の価格下落や組入価証券等の発行者の信用状況の悪化等の影響により、基準価額が下落し、元本欠損が生ずることがあります。また、外貨建て資産に投資する場合には、為替相場の変動等の影響により、基準価額が下落し、元本欠損が生ずることがあります。●投資信託の運用による利益および損失は、ご購入されたお客さまに帰属します。●投資信託のご購入時には、買付時1口あたりの基準価額(買付価額)に最大3.30%(消費税込み)の購入時手数料率、約定口数を乗じて得た額をご負担いただきます。換金時には換金時の基準価額に最大0.5%の料率を乗じた信託財産留保額が必要となります。また、これらの手数料とは別に、投資信託の純資産総額の最大年約2.42%(消費税込み)を運用管理費用(信託報酬)として、信託財産を通じてご負担いただきます。その他詳細につきましては、各ファンドの投資信託説明書(交付目論見書)等をご覧ください。なお、投資信託に関する手数料の合計は、お申込み金額や保有期間によって異なりますので、表示することができません。●投資信託には、換金期間に制限のあるものがあります。●投資信託の取得のお申込みに関しては、クーリングオフ(書面による解除)の適用はありません。●投資信託のご購入にあたっては、あらかじめ最新の投資信託説明書(交付目論見書)および目論見書補完書面等を必ずご覧ください。投資信託説明書(交付目論見書)および目論見書補完書面等は当金庫の本支店にご用意しています。●投資信託のご購入代金は、お客さまの指定預金口座からの出金に限定しています。●投資信託の決算時に発生した収益分配金を現金でお渡しすることはありません。●投資信託購入後のお取引内容は、郵送される取引残高報告書、もしくは投信インターネットサービスの電子交付サービスでご確認いただけます。●当資料は当金庫が独自に作成したものであり、金融商品取引法に基づく開示資料ではありません。

商号等：栃木信用金庫
登録金融機関：関東財務局長(登金)第224号