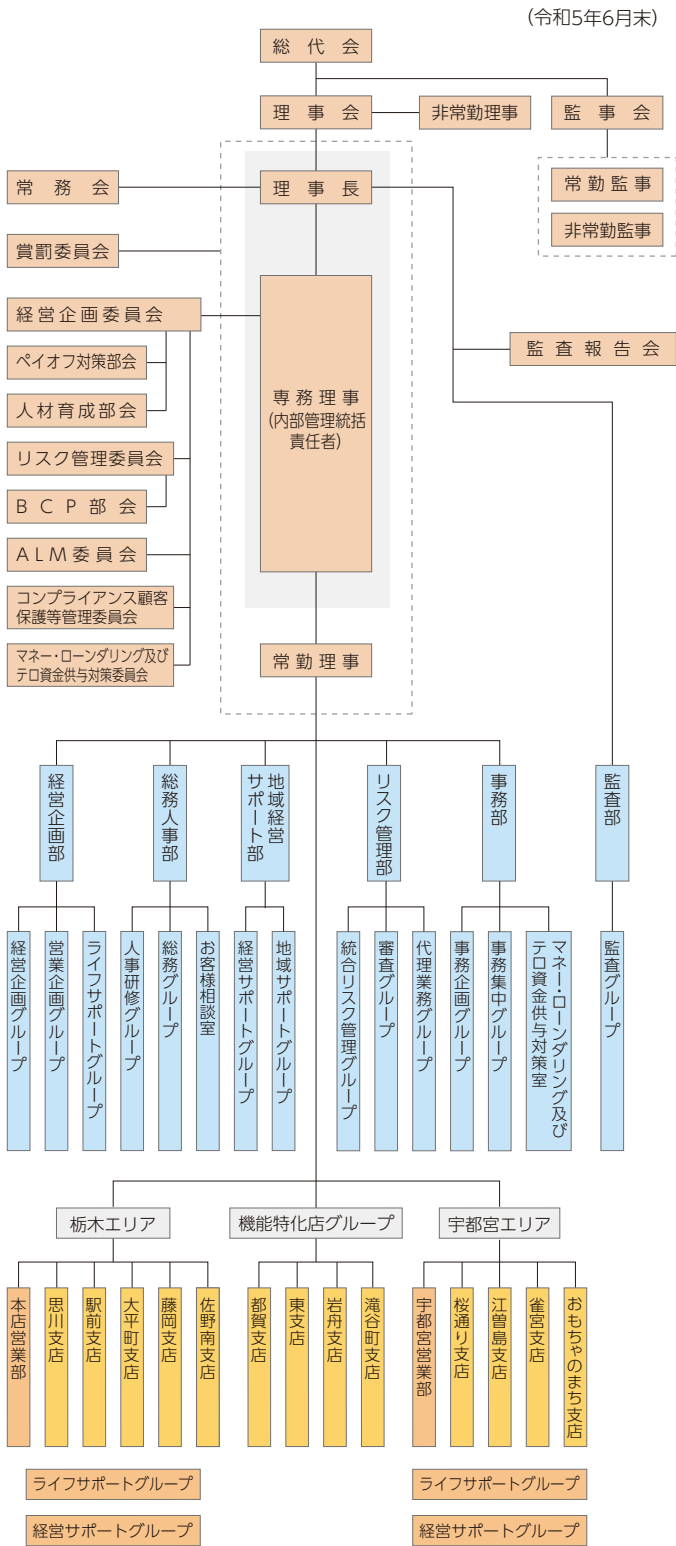


組織図



あゆみ

- 昭和 3年 6月 有限責任栃木信用組合設立 (理事長/佐藤章治)
- 6年 2月 事務所を栃木町大字栃木372へ移転
- 6年 5月 毛塚源蔵理事が理事長に就任
- 12年 2月 事務所を新築、栃木町栃木371へ移転
- 15年 3月 中島武専務理事が理事長に就任
- 18年 8月 市街地信用組合法公布、同法により改組 (組合長/中島武)
- 24年 4月 中小企業等協同組合法公布、同法により昭和25年4月改組
- 27年 5月 信用金庫法公布により栃木信用金庫に改組 (理事長/中島武)
- 28年 9月 藤岡出張所設置
- 37年 2月 梨本茂治専務理事が理事長に就任
- 37年 10月 伏木貞治が理事長に就任
- 39年 11月 大平町支店開設
- 45年 2月 岩舟支店開設
- 45年 12月 藤岡出張所を支店へ昇格
- 46年 2月 大平町支店店舗新築
- 47年 12月 新栃木支店開設
- 48年 10月 藤岡支店新築
- 51年 3月 思川支店開設
- 53年 3月 駅前支店開設
- 56年 3月 西支店開設
- 57年 4月 都賀支店開設
- 57年 5月 大平南支店開設
- 58年 5月 伏木貞治理事長が会長に就任
- 58年 5月 伏木昌二専務理事が理事長に就任
- 59年 3月 おもちゃのまち支店開設
- 59年 6月 宇都宮支店開設
- 61年 4月 岩舟支店新築移転
- 61年 5月 本店営業部ジャスコ栃木店出張所開設
- 61年 7月 川原田支店開設
- 平成 元年 9月 東支店開設
- 2年 4月 本店増改築
- 4年 3月 城内支店開設
- 5年 11月 間々田支店開設
- 6年 5月 箱森支店開設
- 10年 6月 大平町支店新築移転
- 12年 6月 佐野南支店開設
- 13年 4月 藤岡支店新築移転
- 14年 2月 宇都宮信用金庫より事業の一部譲り受け (7カ店6出張所)
- 14年 2月 宇都宮支店を松原支店に名称変更
- 14年 8月 壬生支店新築移転
- 14年 12月 駅前支店新築移転
- 15年 6月 伏木昌二理事長が会長に就任
- 15年 6月 伏木昌人専務理事が理事長に就任
- 17年 6月 雀宮支店店舗新築
- 18年 10月 城内支店を駅前支店に統合
- 18年 12月 松原支店を材木町支店に統合、「桜通り支店」と名称変更し新築移転
- 19年 3月 桜通り支店材木町出張所開設
- 19年 10月 大工町支店を「馬場通り支店」と名称変更し移転
- 21年 11月 新栃木支店を本店営業部に統合
- 26年 10月 江曾島支店新築移転
- 29年 11月 箱森支店を本店営業部に統合
- 30年 2月 大平南支店を大平町支店に統合
- 30年 5月 川原田支店を本店営業部に統合
- 30年 5月 間々田支店を思川支店に統合
- 30年 6月 栃木ローンセンター及び宇都宮ローンセンター開設
- 令和 2年 2月 馬場通り支店を「支店内支店」として宇都宮営業部に移転
- 3年 9月 西支店を駅前支店に統合
- 3年 9月 壬生支店をおもちゃのまち支店に統合
- 3年 9月 馬場通り支店を宇都宮営業部に統合
- 4年 4月 宇都宮ローンセンターを栃木ローンセンターに統合

